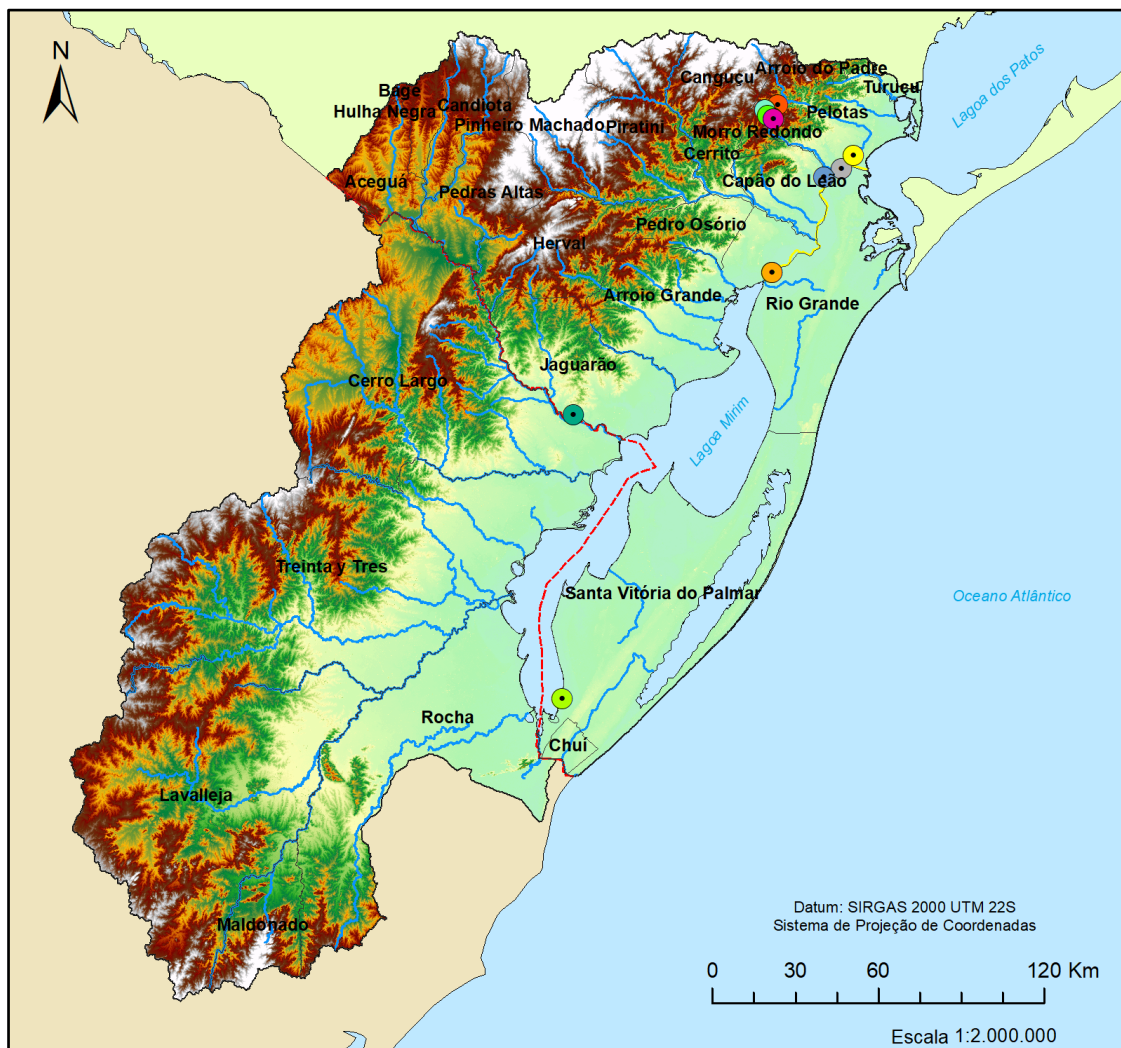


BOLETIM DE MONITORAMENTO HIDROMETEOROLÓGICO NA BACIA HIDROGRÁFICA MIRIM SÃO-GONÇALO



Boletim nº 1
Pelotas – julho de 2021

Sumário

O Núcleo de Ensino, Pesquisa e Extensão em Hidrometria e Sedimentos para o Manejo de Bacias Hidrográficas (NEPE-HidroSedi) da Universidade Federal de Pelotas (UFPEL), em parceria com a Agência de Desenvolvimento da Bacia da Lagoa Mirim (ALM), disponibiliza mensalmente um boletim hidrometeorológico que informa dados monitorados dentro da área da bacia hidrográfica Mirim-São Gonçalo. As informações podem contemplar dados de nível d'água, precipitação, dados de qualidades de água, entre outros.

Para maiores informações sobre o programa de monitoramento NEPE-HidroSedi, acesse: www.hidrosemi.com

Equipe técnica de elaboração

Prof. Dr. Gilberto Loguercio Collares – Coordenador

Acadêmico Eng. Rafael Ferrari Ulguim Ehlert

MSc. George Marino Soares Gonçalves

MSc. Guilherme Kruger Bartels

Tec. Reginaldo Galski Bonczynski

Parcerias:



Boletim NEPE - HidroSedi

Período: 01/05/2021 até 31/05/2021

Tabela com o resumo dos dados e estações monitoradas neste boletim.

Localidade	Nome da estação	Nível de água (cm)		
		Max	Méd	Min
Santa Isabel do sul – Arroio Grande	HS-FLU-SG-01	123,1	84,5	12,7
Barragem-Eclusa – Canal são Gonçalo montante	HS-FLU-SG-02	103,5	75,6	19,4
Barragem-Eclusa – Canal são Gonçalo jusante	HS-FLU-SG-02	100,9	62,7	2,9
Santa Vitória do Palmar	HS-FLU-SV-01	175,3	117,6	70,3
Arroio do Ouro	HS-FLU-AO-01	26,3	16,1	13,8
Arroio do Ouro	HS-FLU-AO-02	22,3	6,3	4,7

UFP_02 - HS-FLU-SG-01

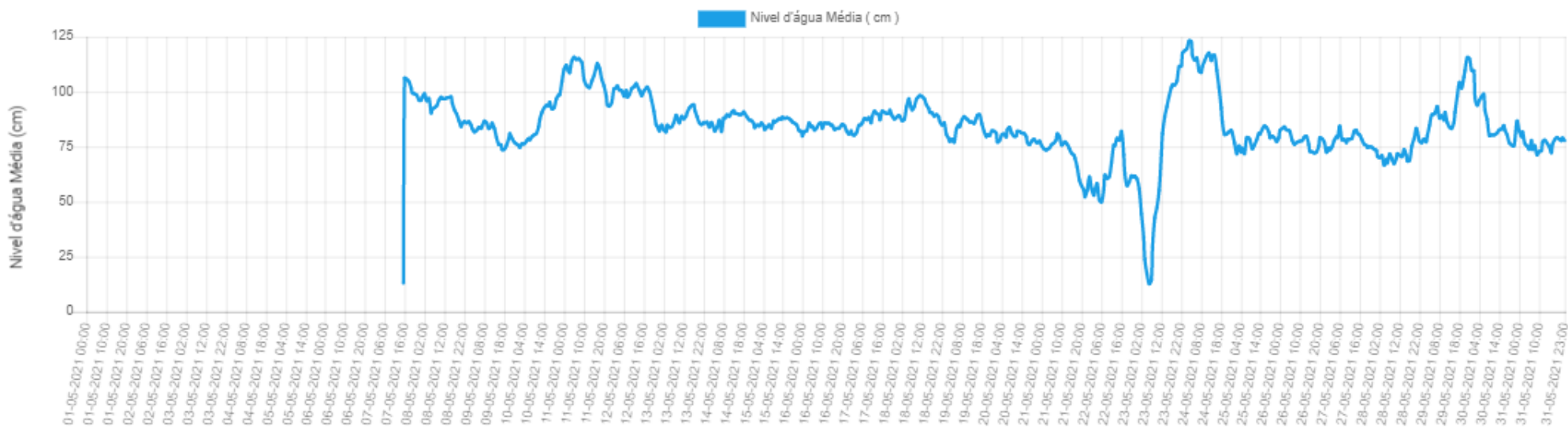


Gráfico 1- Estação Sta. Isabel

UFP_03 - HS-FLU-SG-02

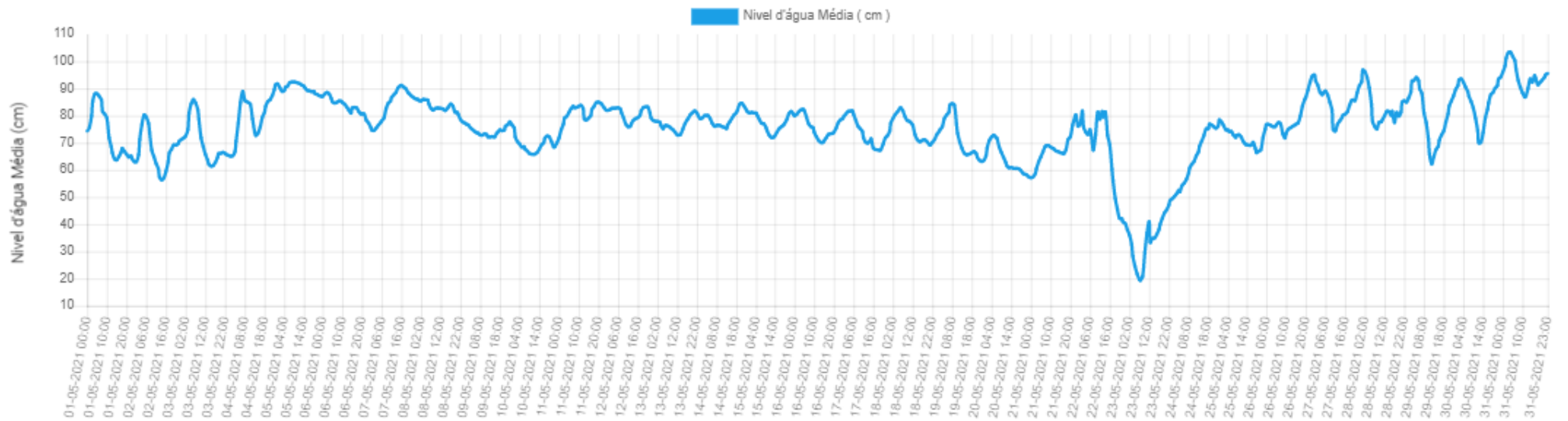


Gráfico 2- Estação Barragem-Eclusa Montante

UFP_03 - HS-FLU-SG-02

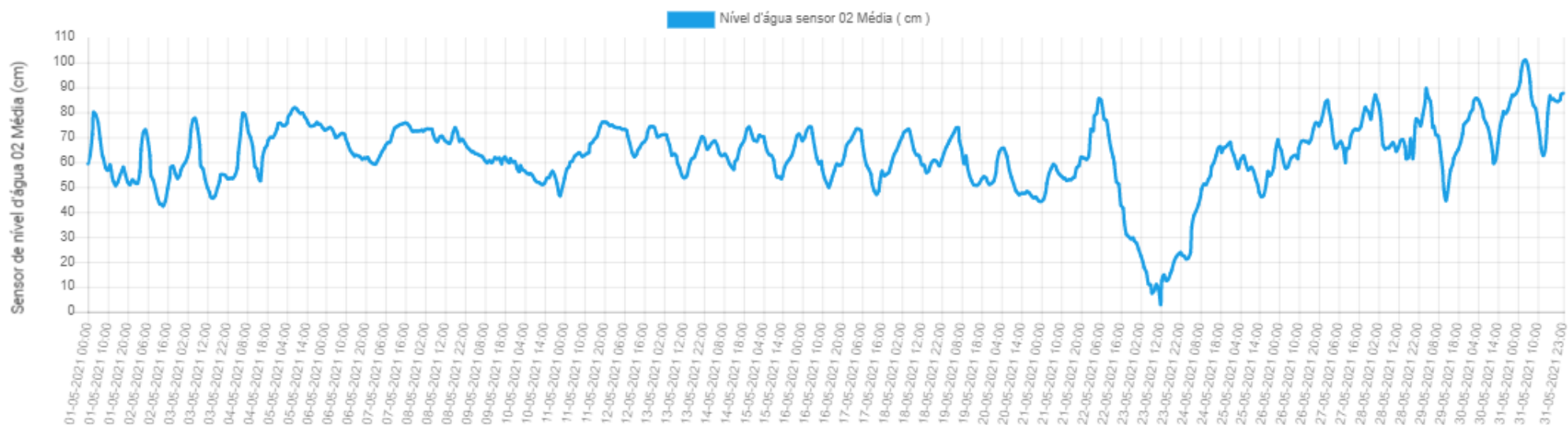


Gráfico 3- Estação Barragem-Eclusa jusante

Comparativo - Nivel d'água Média

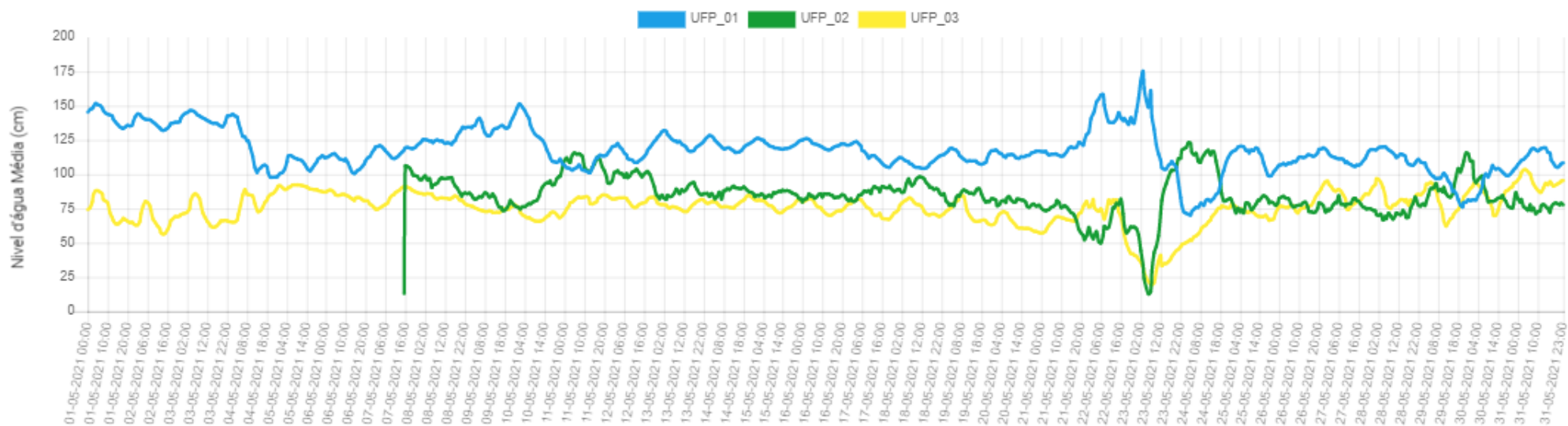


Gráfico 4- Comparativo do Canal São Gonçalo

UFP_01 - HS-FLU-SV-01

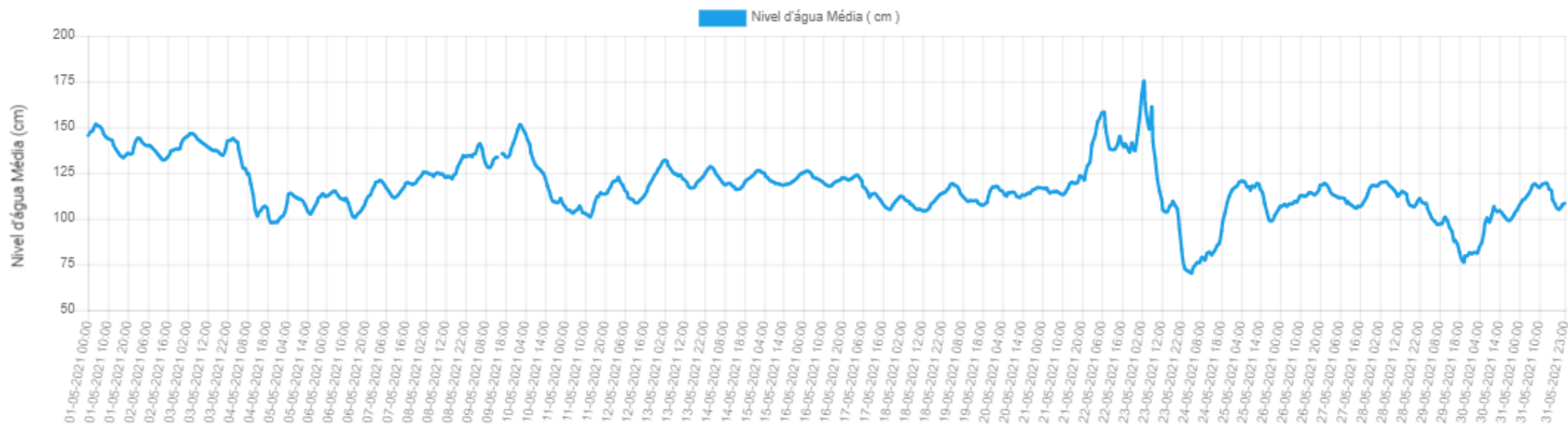


Gráfico 5- Estação Sta. Vitória do Palmar

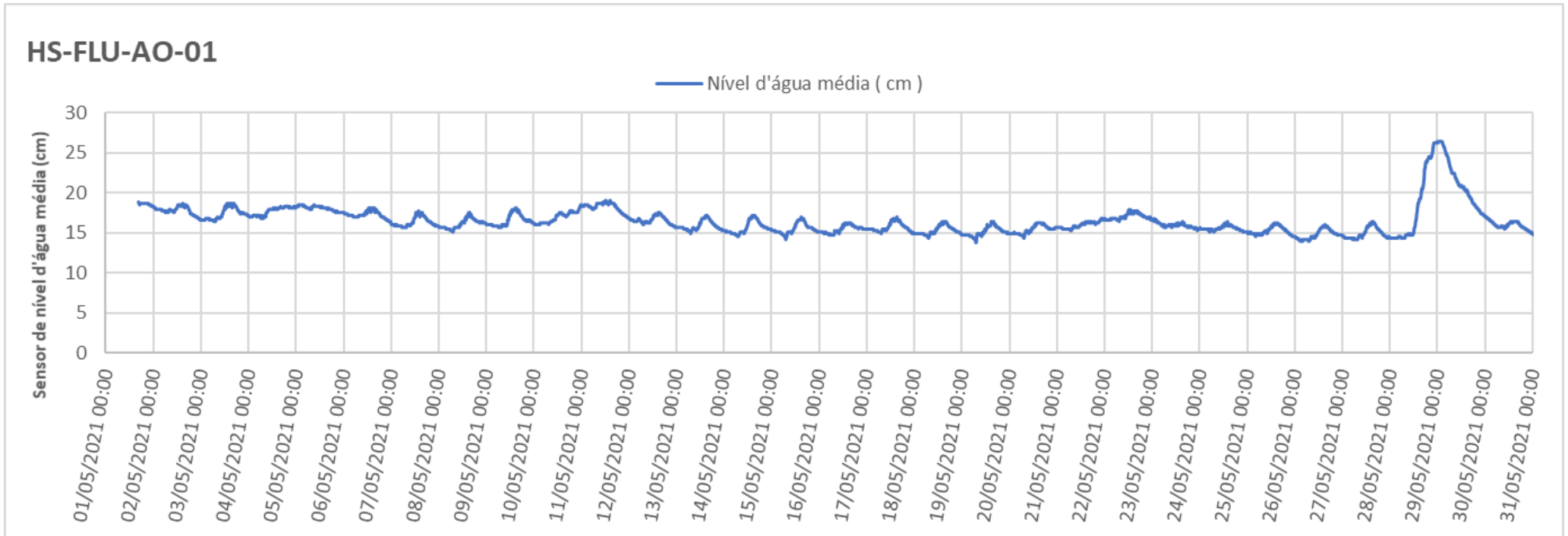


Gráfico 6 - Estação Arroio do Ouro

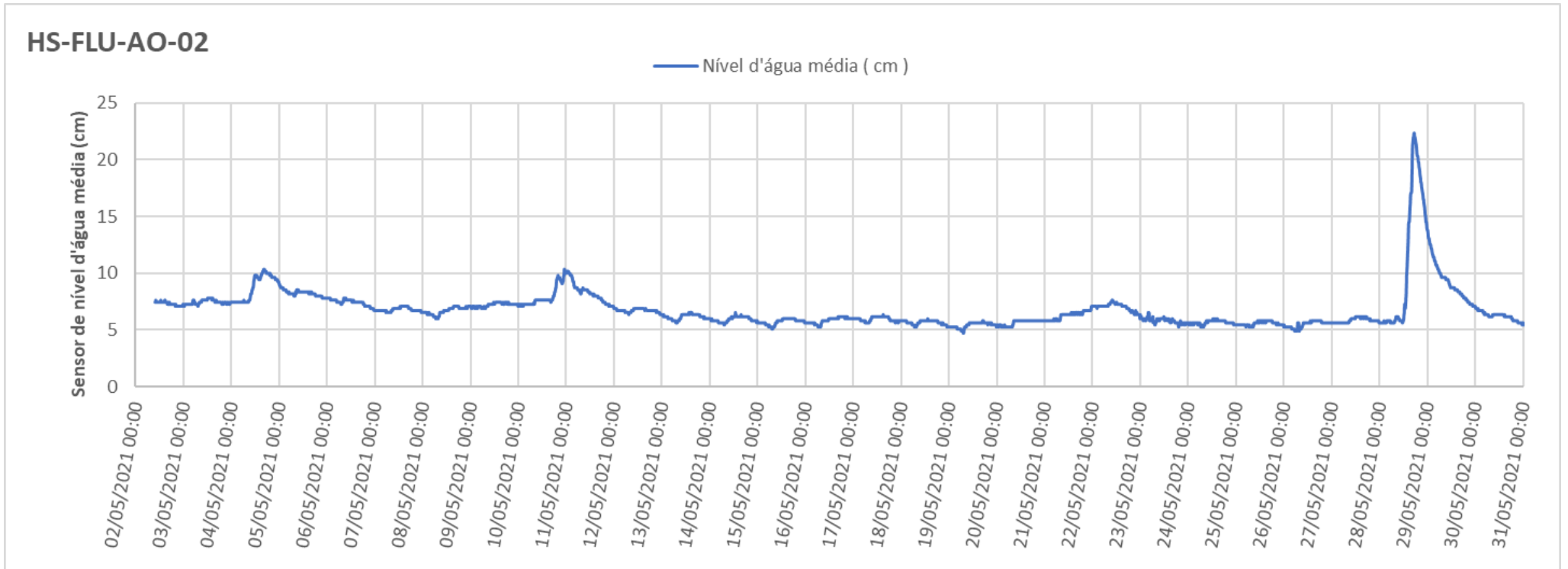
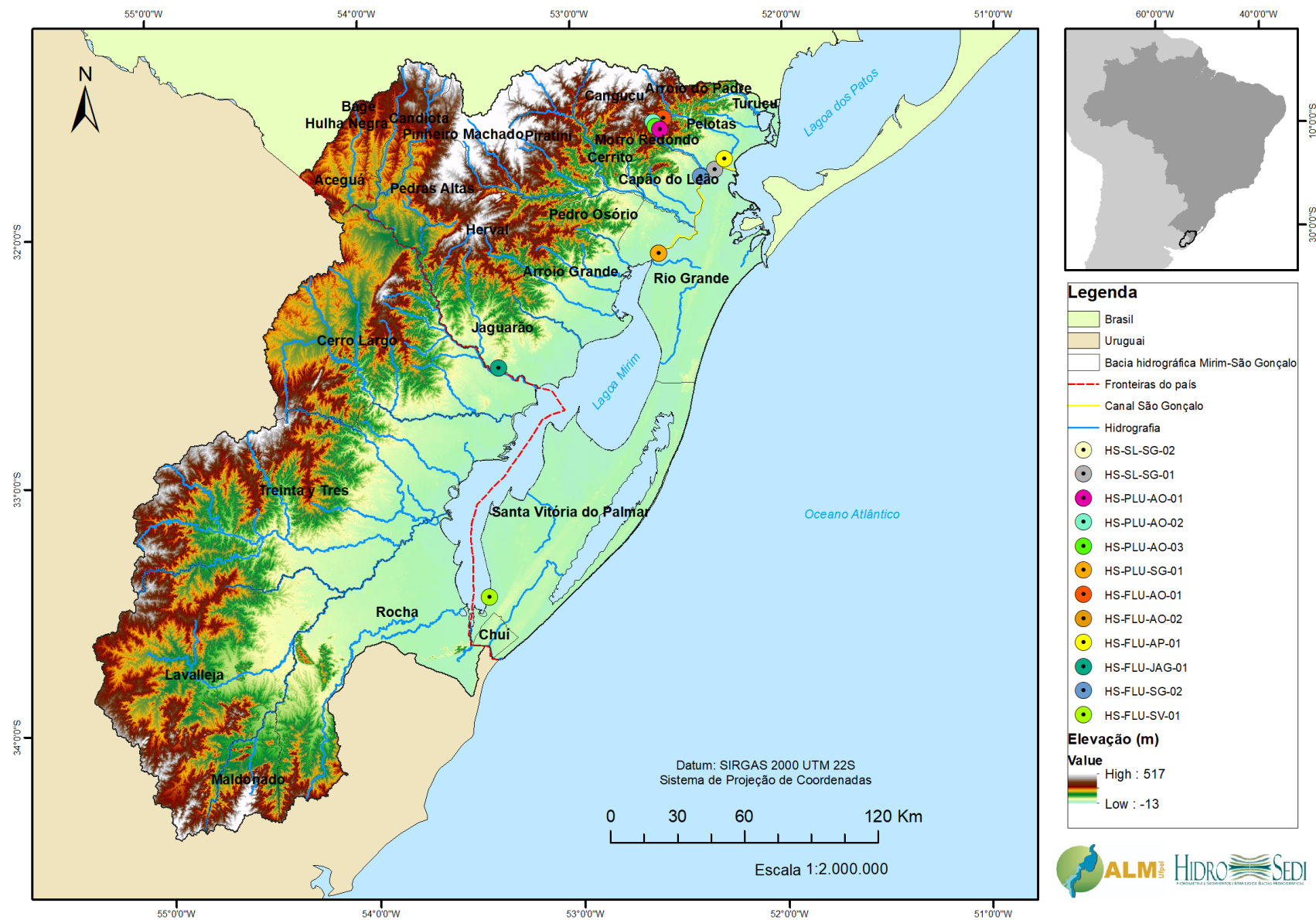


Gráfico 7 - Estação Arroio do Ouro



Mapa de localização das estações NEPE-HidroSedi na bacia hidrográfica Mirim-São Gonçalo.