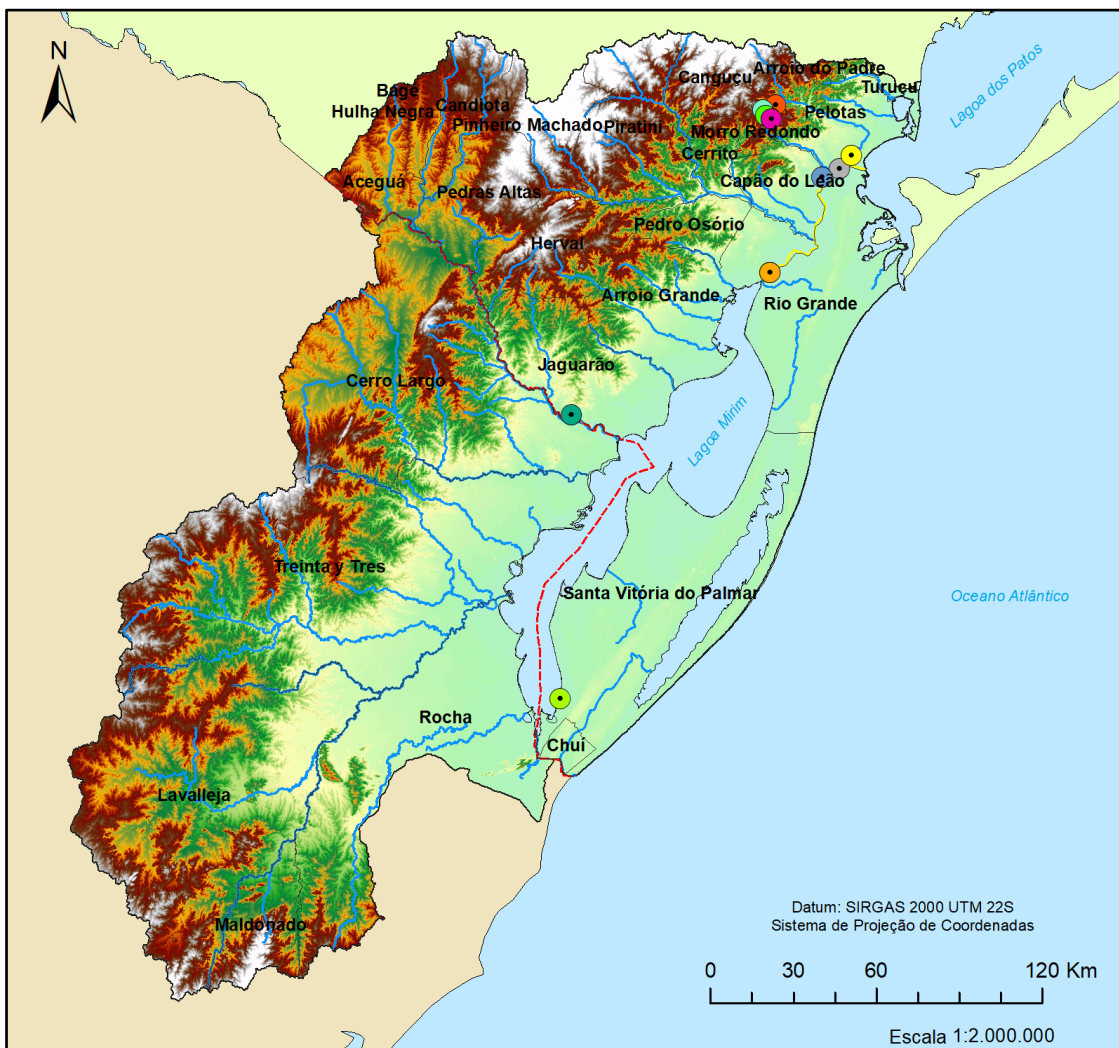


---

## BOLETIM DE MONITORAMENTO HIDROMETEOROLÓGICO NA BACIA HIDROGRÁFICA MIRIM SÃO-GONÇALO

---



---

**Boletim nº 2**  
**Pelotas – agosto de 2021**

---

## **Apresentação**

O Núcleo de Ensino, Pesquisa e Extensão em Hidrometria e Sedimentos para o Manejo de Bacias Hidrográficas (NEPE-HidroSedi) da Universidade Federal de Pelotas (UFPEL), em parceria com a Agência de Desenvolvimento da Bacia da Lagoa Mirim (ALM), disponibiliza mensalmente um boletim hidrometeorológico que informa dados monitorados dentro da área da bacia hidrográfica Mirim-São Gonçalo. As informações podem contemplar dados de nível d'água, precipitação, temperatura, dados de qualidades de água, entre outros.

Para maiores informações sobre o programa de monitoramento NEPE-HidroSedi, acesse: [www.hidrosemi.com](http://www.hidrosemi.com)

### **Equipe técnica de elaboração**

Prof. Dr. Gilberto Loguercio Collares – Coordenador

MSc. George Marino Soares Gonçalves

MSc. Guilherme Kruger Bartels

Tec. Reginaldo Galski Bonczynski

Acadêmico Eng. Rafael Ferrari Ulguim Ehlert

### **Parcerias:**



## **Sumário**

1. Dados nível de água .....	04
2. Dados de precipitação .....	12
3. Dados de temperatura .....	18
4. Dados hidroquímicos .....	25

## Nível da água

**Período: 01/06/2021 até 30/06/2021**

Tabela com o resumo dos dados e estações monitoradas neste boletim.

Localidade	Nome da estação	Nível de água (cm)		
		Max	Méd	Min
<b>Santa Isabel do sul – Arroio Grande</b>	HS-FLU-SG-01	148,9	81,8	1,7
<b>Barragem-Eclusa – Canal são Gonçalo montante</b>	HS-FLU-SG-02	109,6	82,9	15,2
<b>Barragem-Eclusa – Canal são Gonçalo jusante</b>	HS-FLU-SG-02	103,4	70,3	38,5
<b>Santa Vitória do Palmar</b>	HS-FLU-SV-01	193,7	113,5	81,2
<b>Jaguarão</b>	HS-FLU-JG-01	235,54	118,18	98,96
<b>Arroio do Ouro (foz)</b>	HS-FLU-AO-01	71,1	16,4	12,1
<b>Arroio do Ouro (nascente)</b>	HS-FLU-AO-02	41,7	6,9	5,4

UFP\_01 - HS-FLU-SV-01

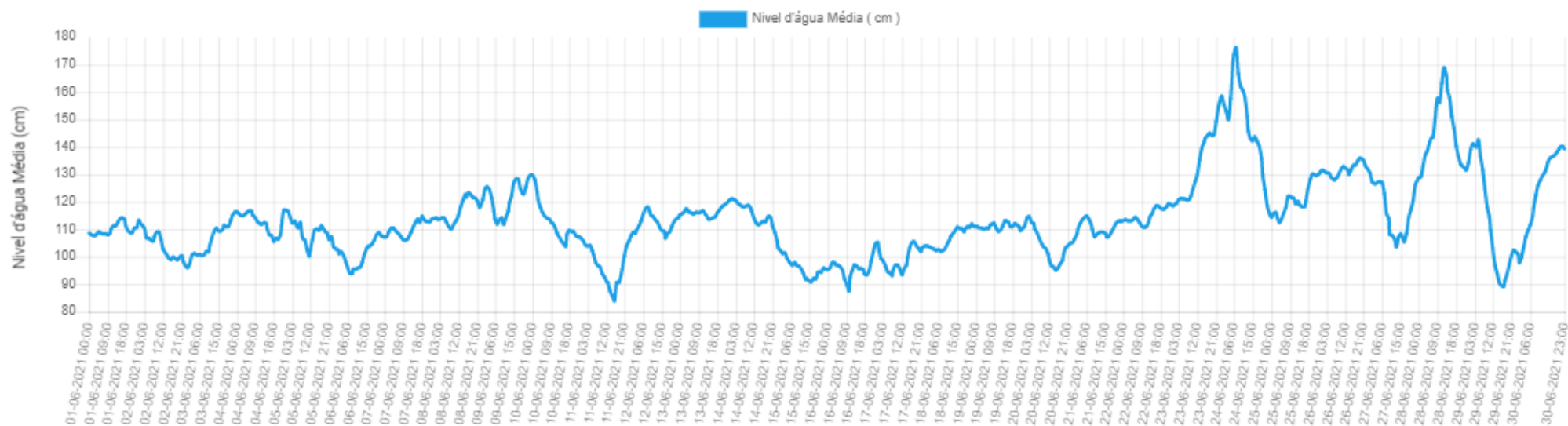


Gráfico 1- Nível d'água médio (cm) na Estação Sta. Vitória do Palmar

UFP\_02 - HS-FLU-SG-01

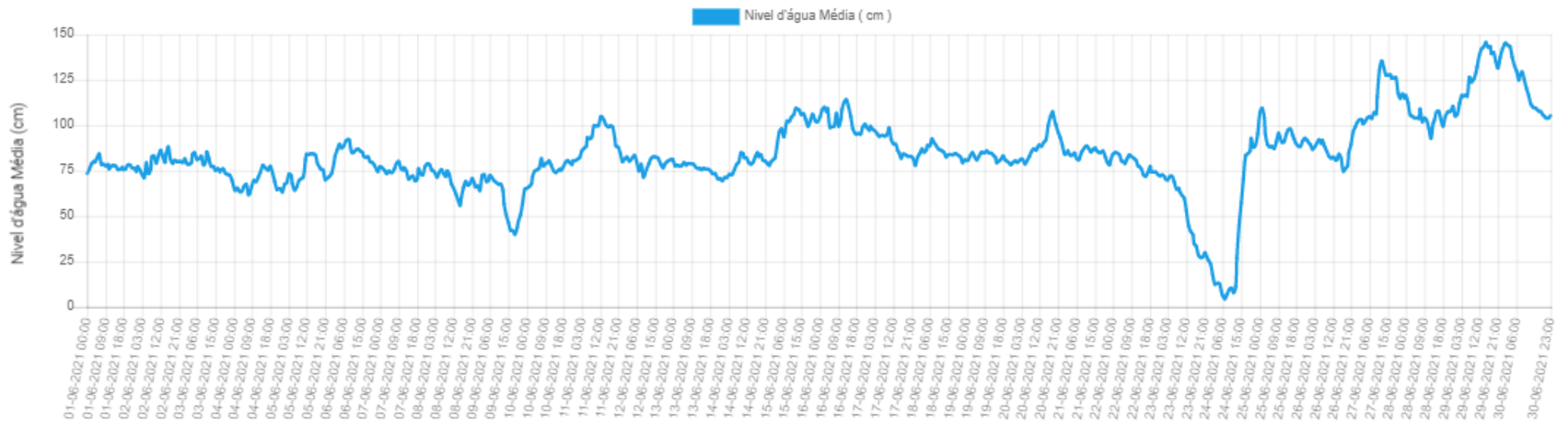


Gráfico 2- Nível d'água médio (cm) na Estação Sta. Isabel

UFP\_03 - HS-FLU-SG-02

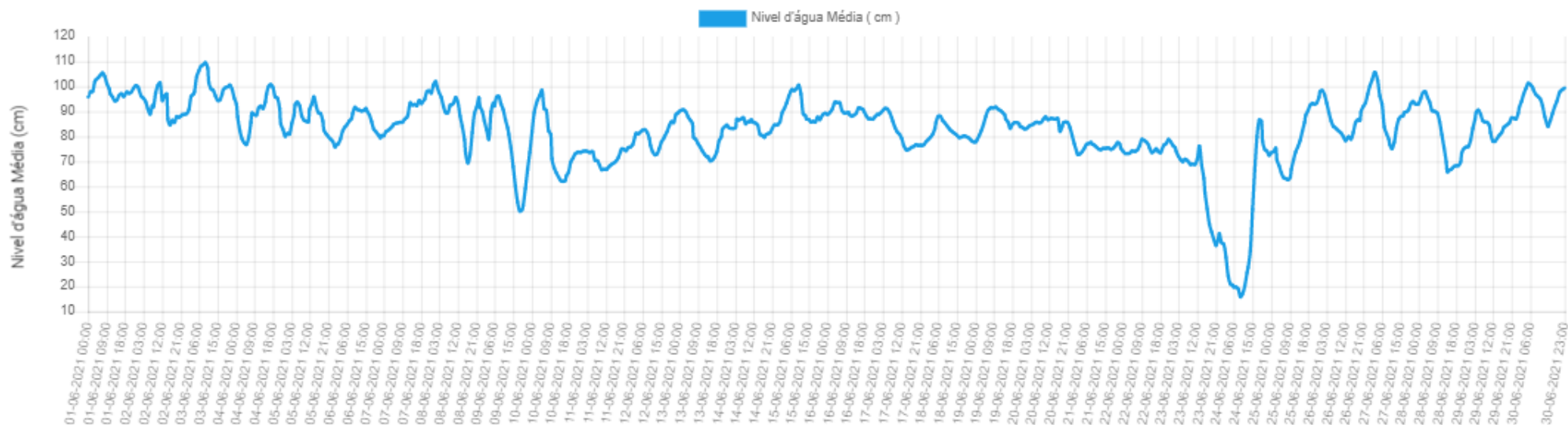


Gráfico 3- Nível d'água médio (cm) na Estação Barragem-Eclusa Montante

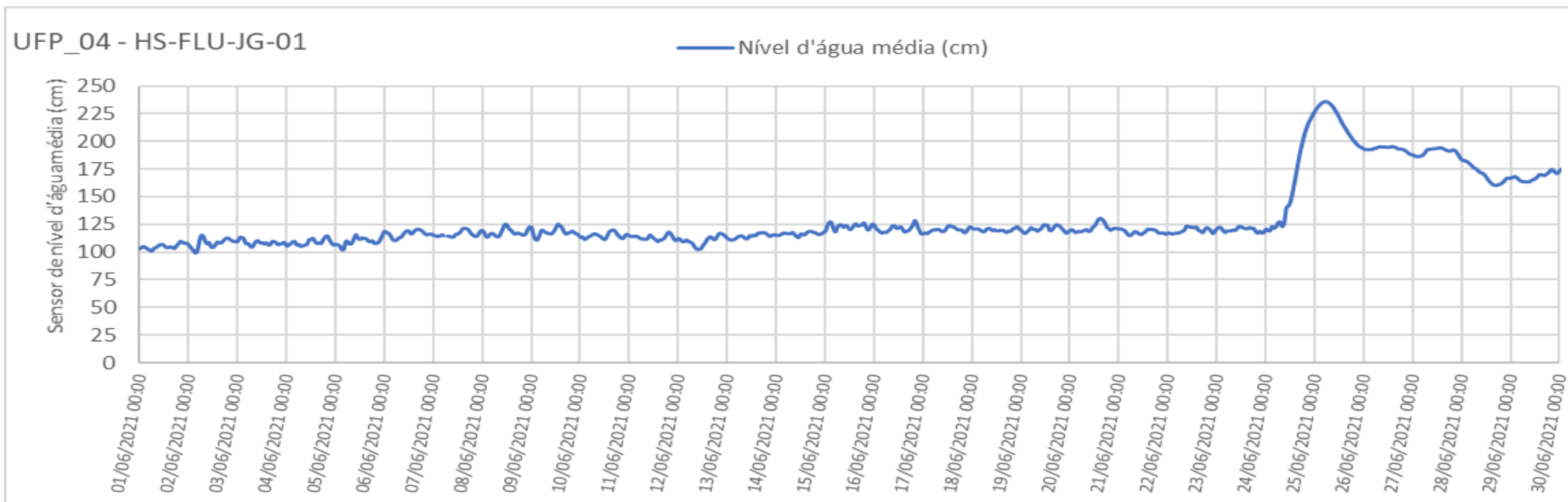


Gráfico 4- Nível d'água médio (cm) na Estação Jaguarão



Comparativo - Nivel d'água Média

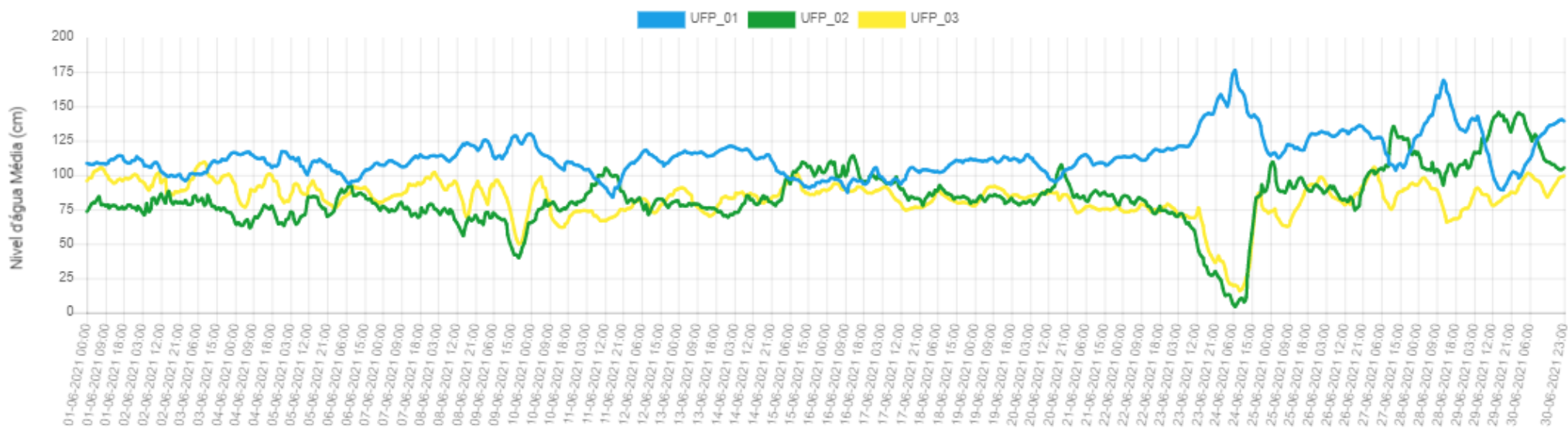


Gráfico 6- Nível d'água médio (cm) comparativo nas Estações:

Sta. Vitória do Palmar (UFP\_01 - Azul)

Estação Sta. Isabel (UFP\_02 - Verde)

Estação Barragem-Eclusa jusante (UFP\_03 - Amarelo)

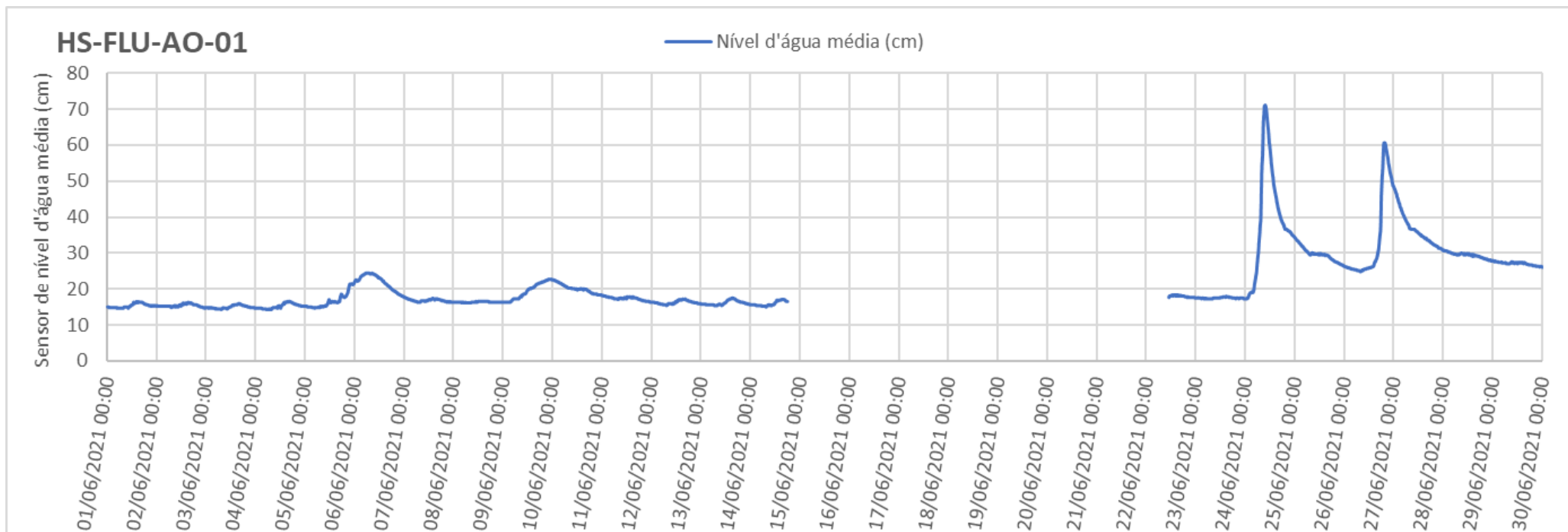


Gráfico 7 - Nível d'água médio (cm) na Estação Arroio do Ouro (foz)

OBS: O presente gráfico apresenta falha nos dados devido a problemas apresentados pela estação.

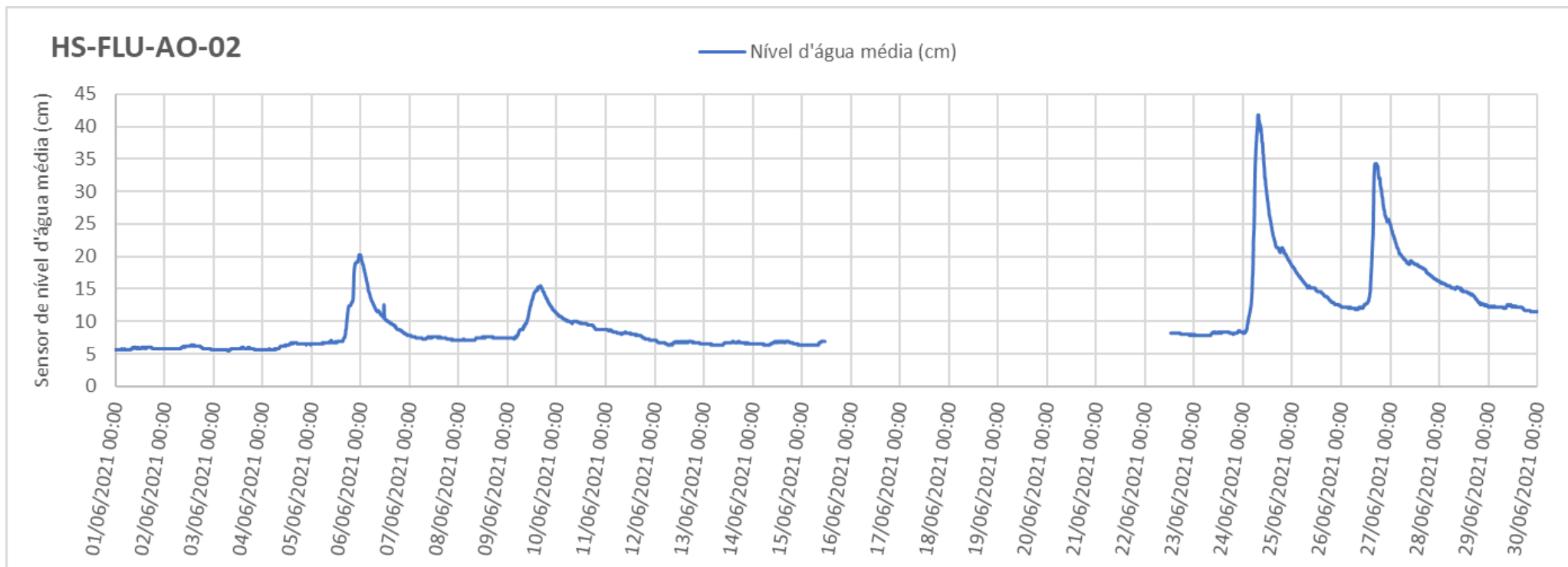


Gráfico 8 – Nível d'água médio (cm) na Estação Arroio do Ouro (nascente)

OBS: O presente gráfico apresenta falha nos dados devido a problemas apresentados pela estação.

## Precipitação

**Período: 01/06/2021 até 30/06/2021**

Tabela com o resumo dos dados e estações monitoradas neste boletim.

Localidade	Nome da estação	Precipitação (mm)		
		Min	Max	Total
<b>Santa Isabel do sul – Arroio Grande</b>	HS-FLU-SG-01	0	13	105,4
<b>Barragem-Eclusa – Canal são Gonçalo</b>	HS-FLU-SG-02	0	15	114,2
<b>Santa Vitória do Palmar</b>	HS-FLU-SV-01	0	35,2	408,8
<b>Arroio do Ouro</b>	HS-PLU-AO-01	0	3	75,6

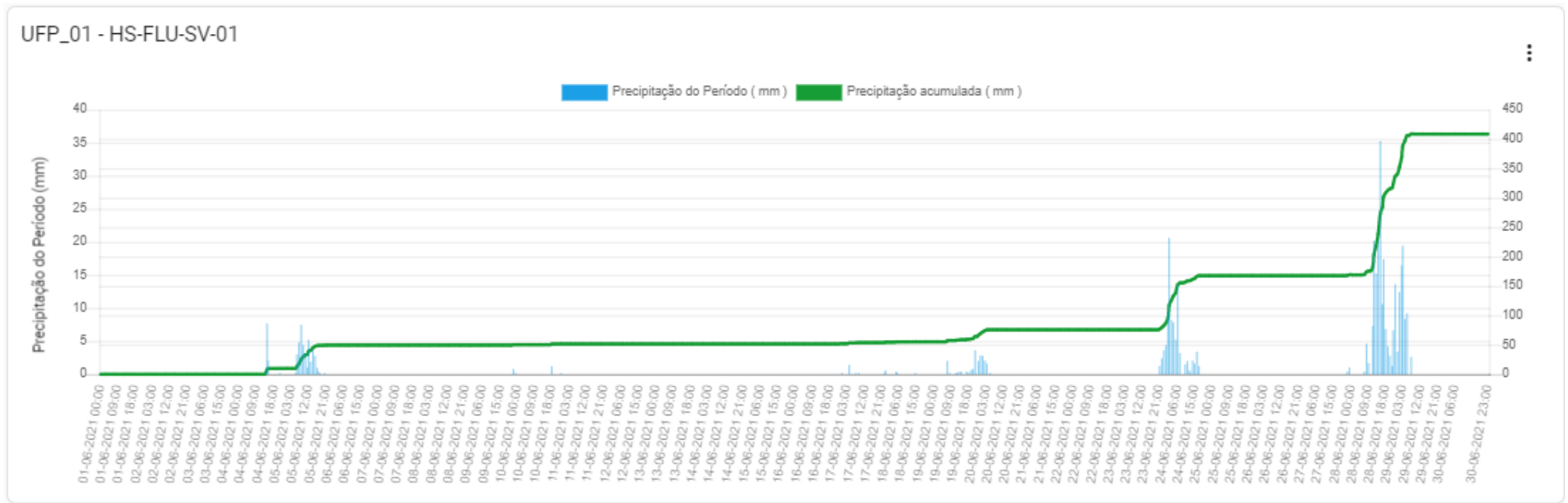


Gráfico 9 – Precipitação (mm) na Estação Sta. Vitória do Palmar

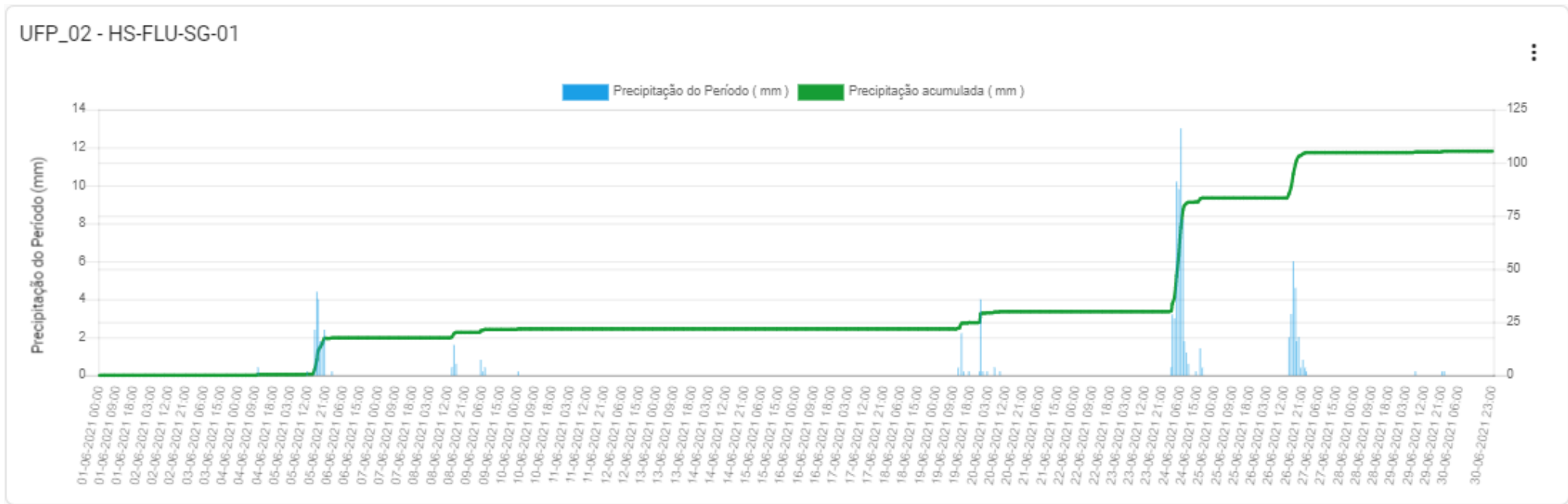


Gráfico 10 – Precipitação (mm) na Estação Sta. Isabel

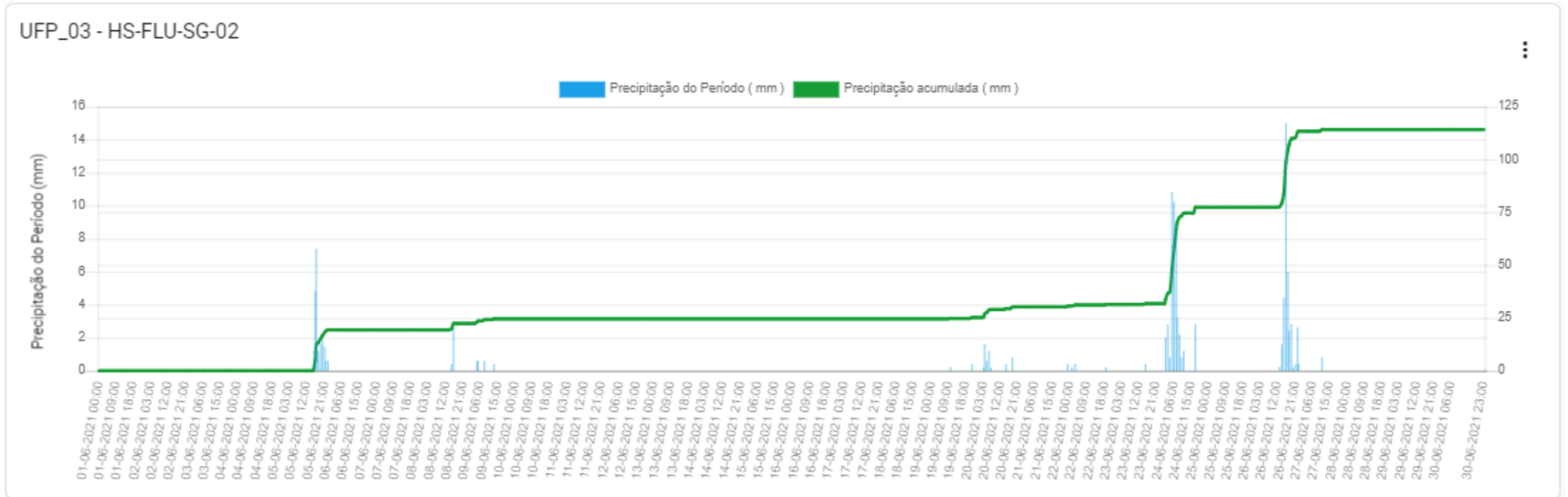


Gráfico 11 – Precipitação (mm) na Estação Barragem-Eclusa jusante

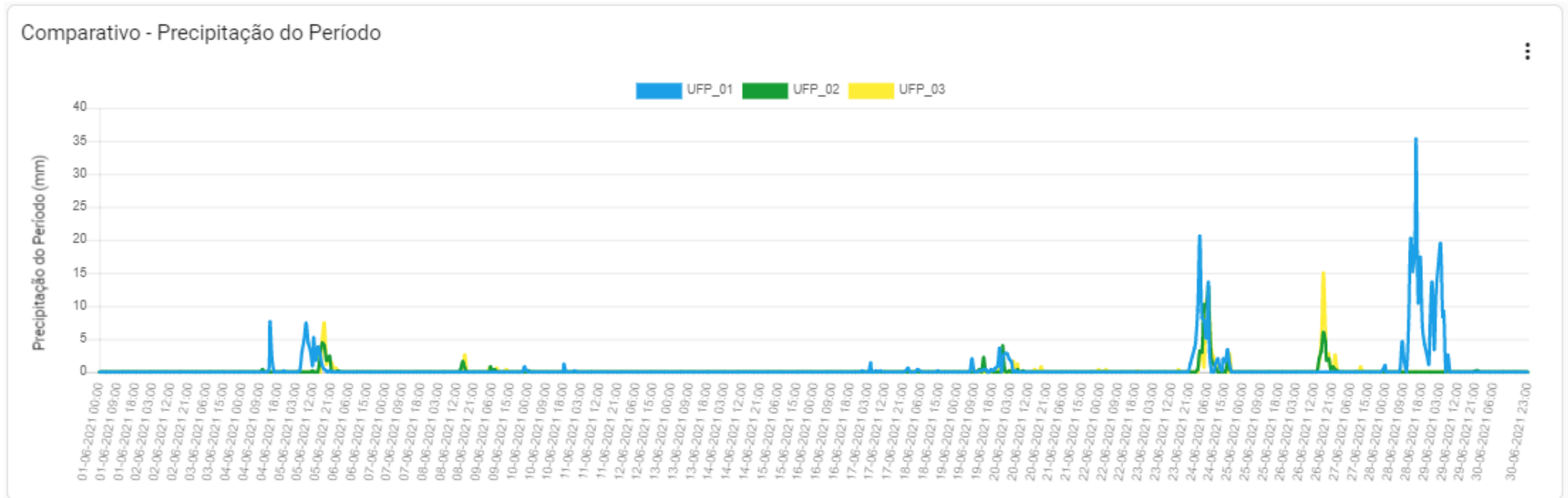


Gráfico 12 - Precipitação (mm) comparativa por período nas Estações:

Sta. Vitória do Palmar (UFP\_01 - Azul)

Estação Sta. Isabel (UFP\_02 - Verde)

Estação Barragem-Eclusa jusante (UFP\_03 - Amarelo)



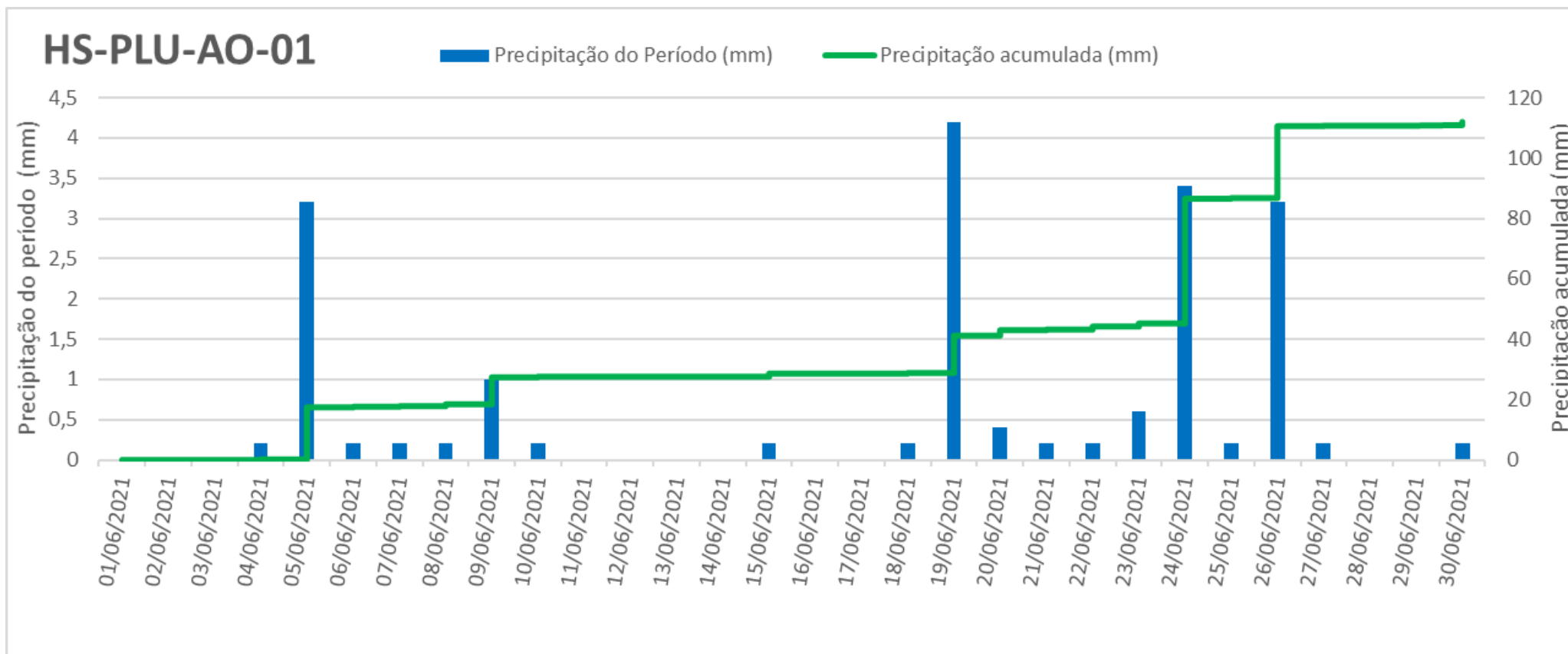


Gráfico 13 – Precipitação (mm) na Estação Arroio do Ouro

## Temperatura média do Ar

**Período: 01/06/2021 até 30/06/2021**

Tabela com o resumo dos dados e estações monitoradas neste boletim.

Localidade	Nome da estação	Temperatura (°C)		
		Min	Méd	Max
<b>Santa Isabel– Arroio Grande</b>	HS-FLU-SG-01	2,9	11,9	29,8
<b>Barragem-Eclusa – Canal são Gonçalo</b>	HS-FLU-SG-02	4,4	13,52	26,3
<b>Santa Vitória do Palmar</b>	HS-FLU-SV-01	6,8	12,7	19,2
<b>Jaguarão</b>	HS-FLU-JG-01	4,5	12,6	26,8

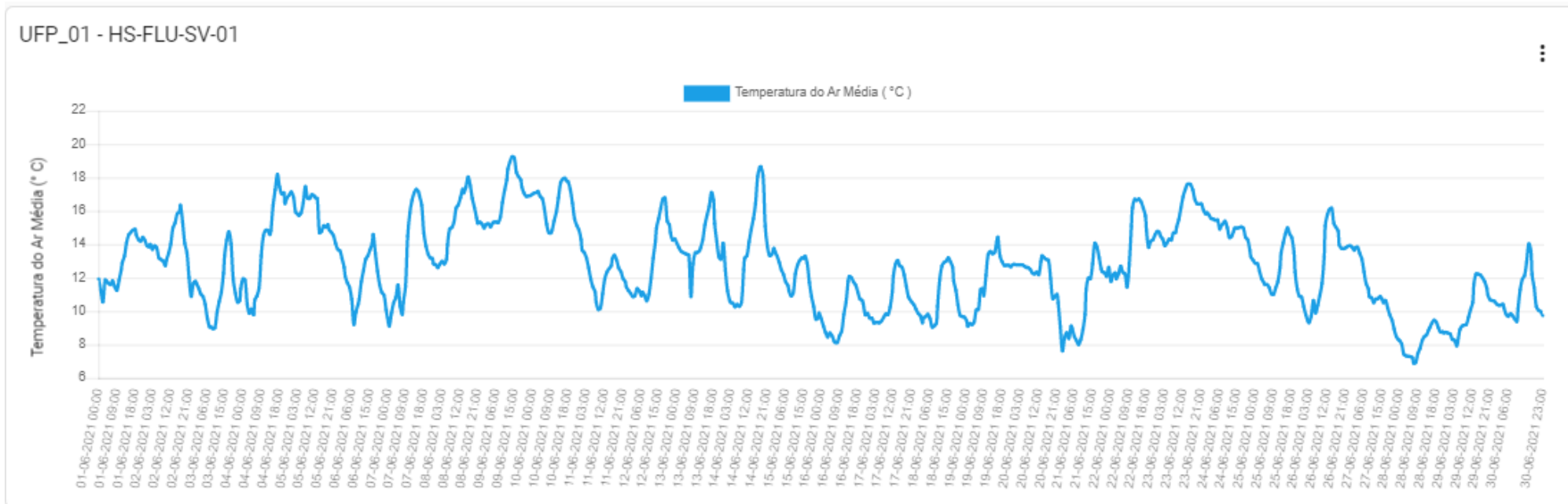


Gráfico 14 - Temperatura média do ar (°C) na Estação Sta. Vitória do Palmar

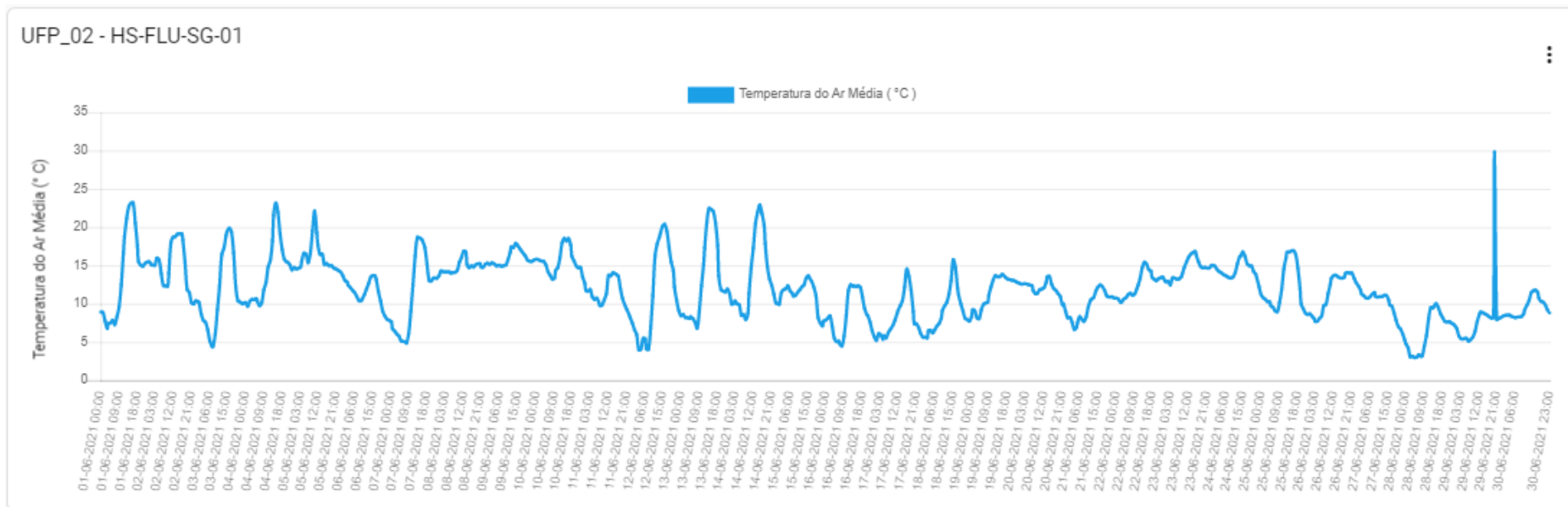


Gráfico 15 – Temperatura média do ar (°C) na Estação Sta. Isabel.

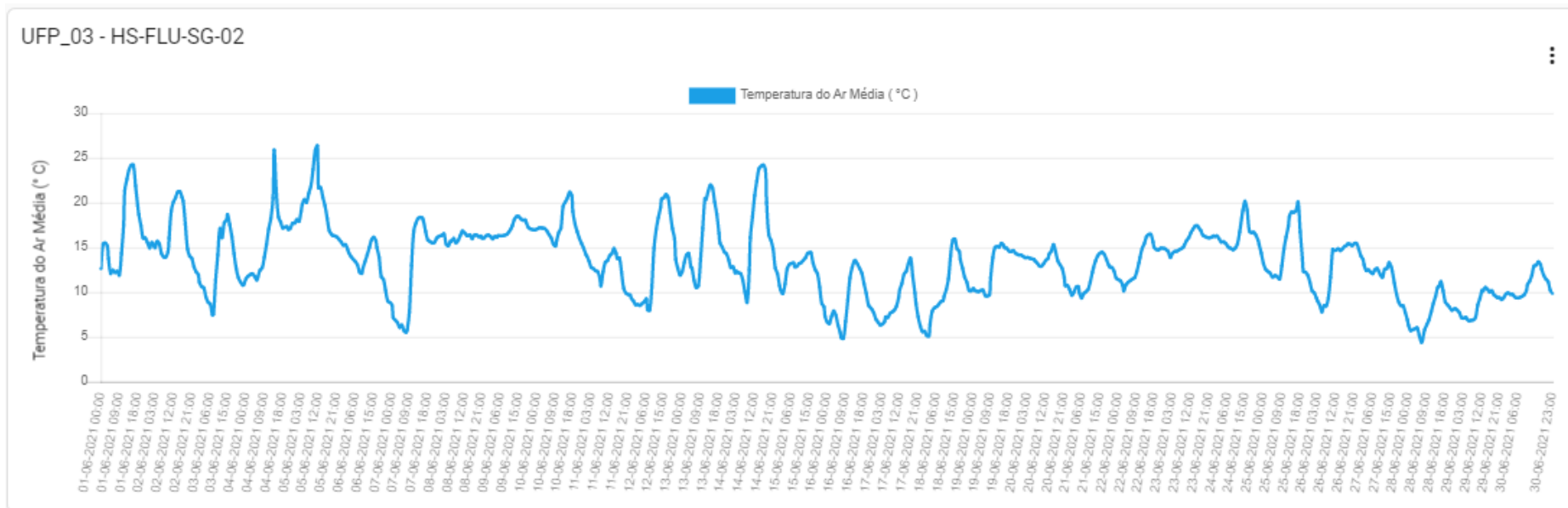


Gráfico 16 - Temperatura média do ar (°C) na Estação Barragem-Eclusa.

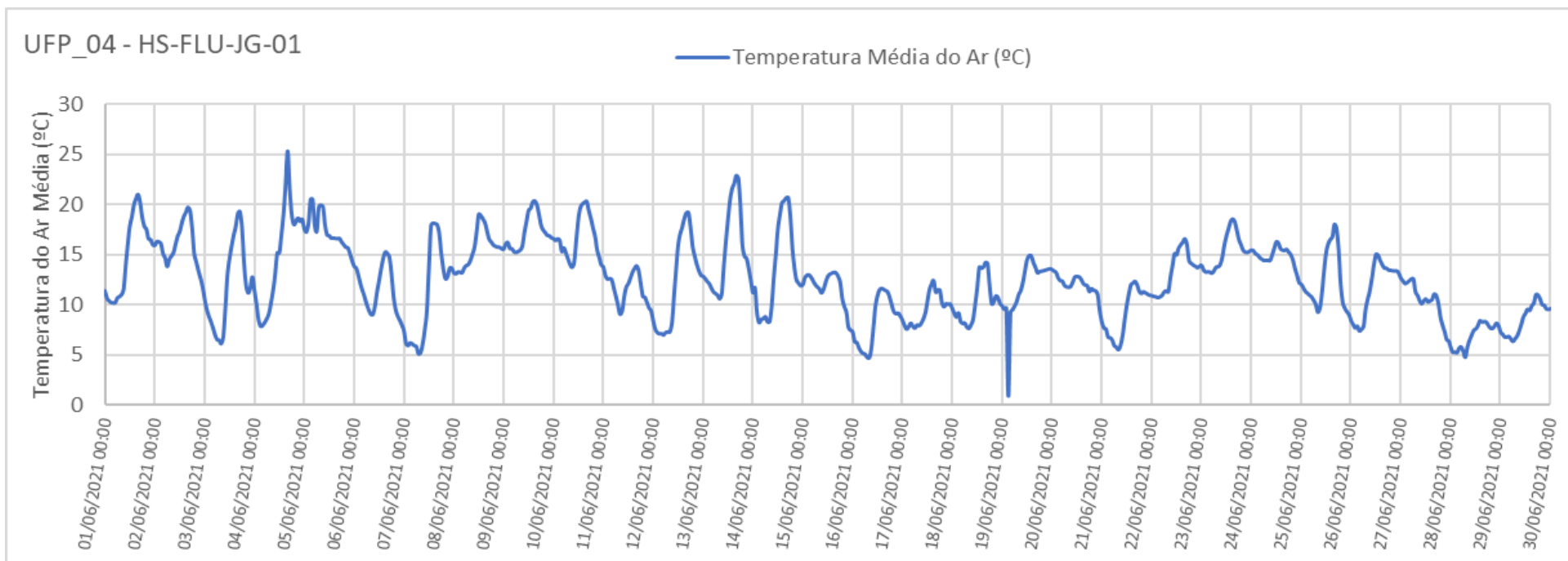


Gráfico 17 - Temperatura média do ar (°C) na Estação Rio Jaguarão.

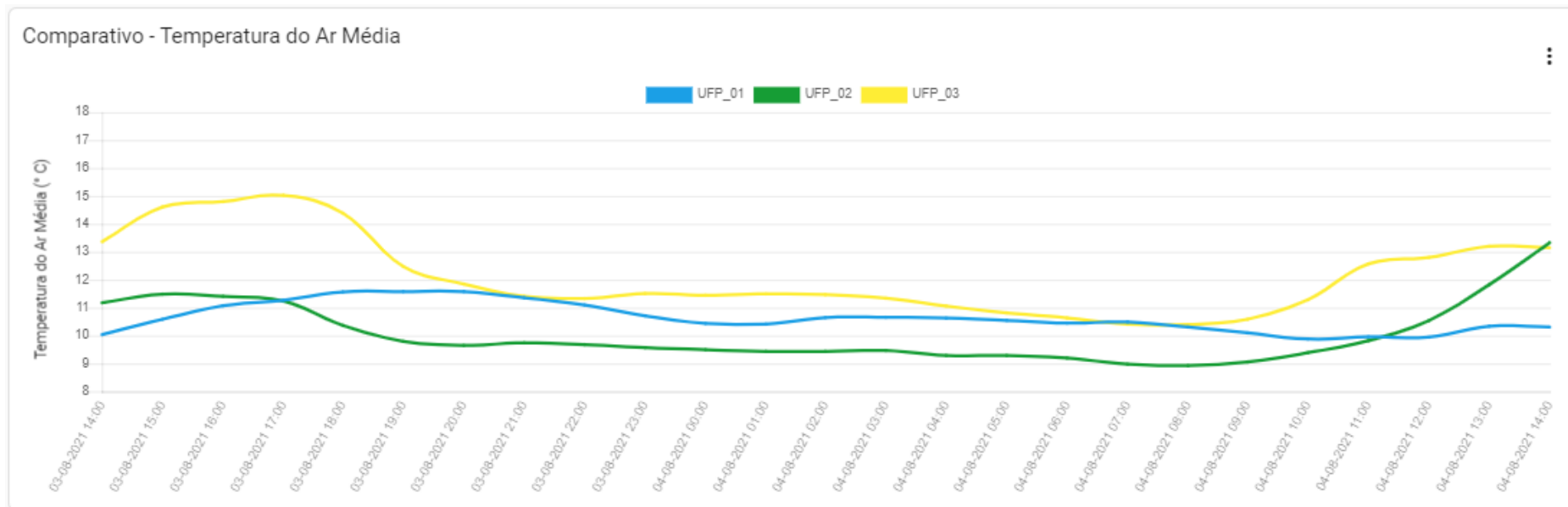
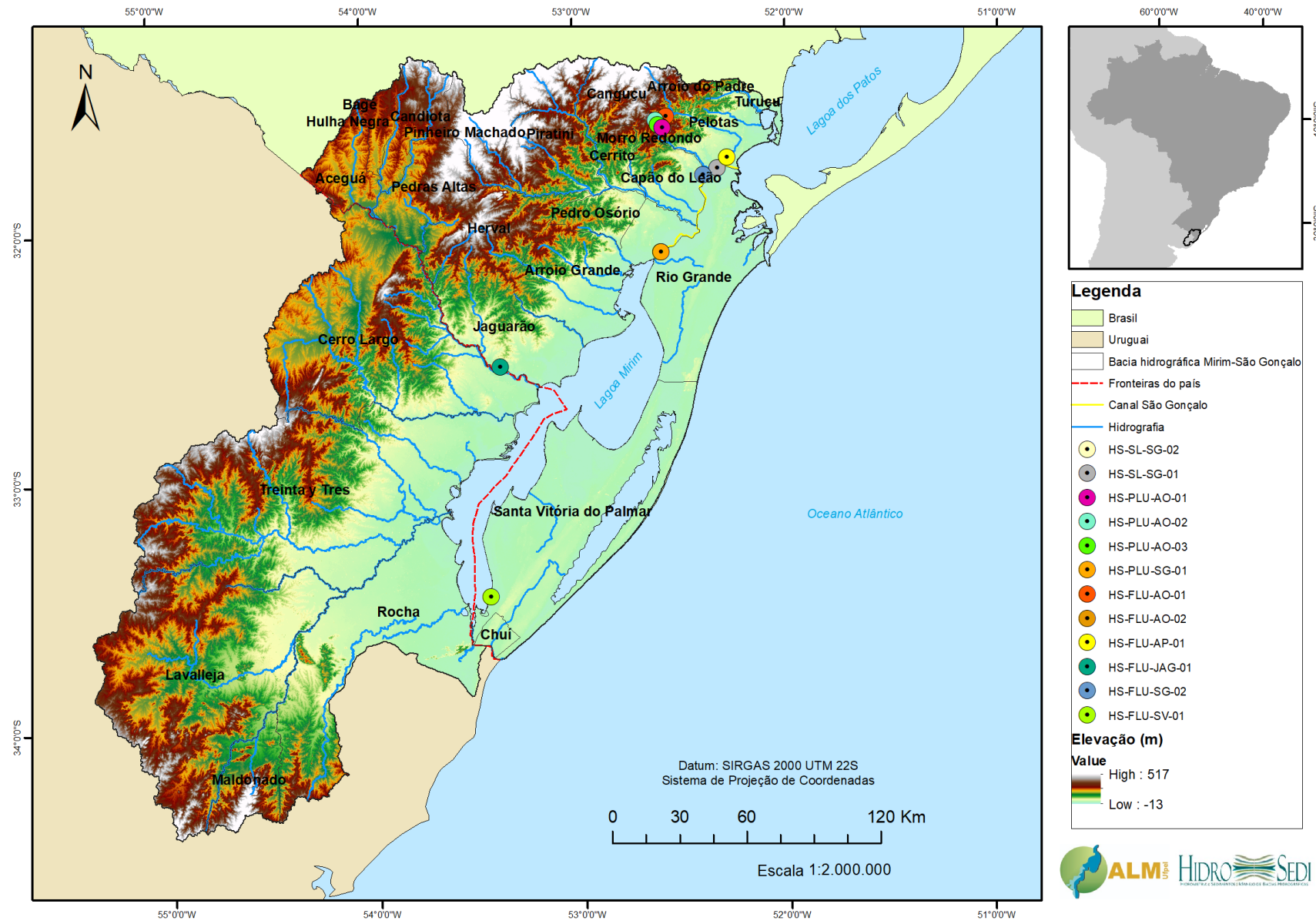


Gráfico 18 – Temperatura média do Ar ( $^{\circ}\text{C}$ ) comparativa nas Estações:

Sta. Vitória do Palmar (UFP\_01 - Azul)

Estação Sta. Isabel (UFP\_02 - Verde)

Estação Barragem-Eclusa jusante (UFP\_03 - Amarelo)



Mapa de localização das estações na bacia hidrográfica Mirim-São Gonçalo.



## Apresentação

O Núcleo de Ensino, Pesquisa e Extensão em Hidrometria e Sedimentos para o Manejo de Bacias Hidrográficas (NEPE-HidroSedi) da Universidade Federal de Pelotas (UFPEL), em parceria com o Laboratório de Águas e efluentes da Agência de Desenvolvimento da Bacia da Lagoa Mirim (ALM), disponibiliza mensalmente um boletim hidrometeorológico que informa dados monitorados dentro da área da bacia hidrográfica Mirim-São Gonçalo. As informações podem contemplar dados de nível d'água, precipitação, dados de qualidades de água, entre outros.

Para maiores informações sobre o programa de monitoramento NEPE-HidroSedi, acesse: [www.hidrosemi.com](http://www.hidrosemi.com)

Para maiores informações sobre o Laboratório de Águas e efluentes, acesse: [https://wp.ufpel.edu.br/alm/?page\\_id=2079](https://wp.ufpel.edu.br/alm/?page_id=2079)

### Equipe técnica de elaboração

Prof. Dr. Gilberto Loguercio Collares – Coordenador

MSc. George Marino Soares Gonçalves

MSc. Guilherme Kruger Bartels

Tec. Reginaldo Galski Bonczynski

Acadêmico Eng. Rafael Ferrari Ulguim Ehlert

### Parcerias:



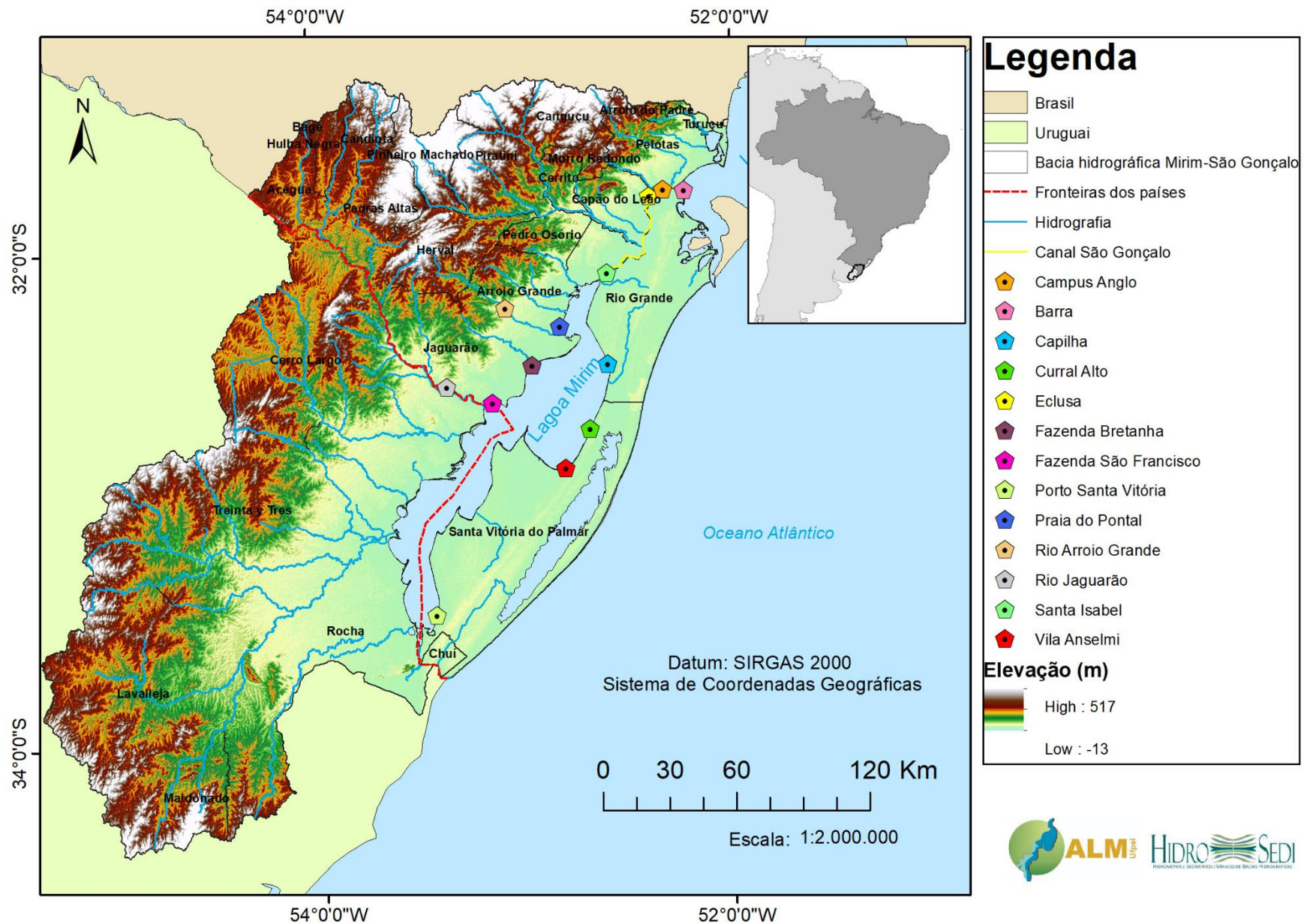
# Boletim ÁGUAS – Laboratório de Águas e Efluentes

Período: JUNHO de 2021

	pH(in situ)	Temperatura	Condutividade	Fósforo Total	Coliformes Termotolerantes	Matéria Orgânica	Demanda Bioquímica de Oxigênio	Oxigênio Dissolvido	Turbidez	Sólidos Totais	Clorofila a	DATA
LOCAL	pH(in situ)	T	condut	P	COLIFORMES	MO	DBO	OD	TURB	ST	Clorofila a	
UNIDADE	-	°C	uS/cm2	mg P.L-	NMP/100mL	mg O2.L-1	mg O2.L-1	mg O2.L-1	UNT	mg.L-1	µg/L	
Santa Isabel	7,90	9,4	95,0		9,2	6,31	1,62	8,33	119,00	227,00	26,78	28/06/2021
Eclusa	7,20	11,3	69,0	0,7	350,0	6,94	1,61	7,5	104,00	265,00	1581,00	
ANGLO	7,70	11,7	124,00	1,12	350,0	7,04	0,67	6,27	94,80	268,50	23,57	
Barra	7,90	12,0	141,00	0,7	13,0	7,14	1,62	6,03	100,00	247,50	21,38	
Praia do Pontal	7,70	10,5	79,0	0,71	4,0	4,74	1,42	9,80	63,10	174,00	21,93	30/06/2021
Fzda Bretanha	7,10	9,9	71,0	0,86	350,0	9,69	0	7,25	85,10	220,50	NR	
Rio Jaguarão	7,10	11,3	64	0,94	1600	10,05	0,05	6,57	69,80	170,50	2,67	
Fzda São Francisco	7,40	10,8	73	1,33	540,0	9,80	0,29	8,14	78,00	173,00	NR	
Rio Arroio Grande	7,60	10,2	70	1,18	7000	5,20	0,49	8,73	41,00	133,50	4,66	
Capilha	7,80	7,6	232		25,0	6,43	1,11	9,31	117,00	307,50	20,67	29/06/2021
Curral Alto	7,70	7,6	62		>1600	8,32	0,62	8,68	208,00	409,00	29,05	
Vila Anselmi	7,60	6,7	105,0		1600,0	10,26	2,55	6,86	44,90	208,50	NR	
Porto Santa Vitória	7,80	8,9	80,0		540,0	9,39	3,77	6,91	84,40	220,50	NR	

ND	Não Detectado
NR	Não Realizado
	Análise em andamento

Responsável Técnica: Marília Guidotti Corrêa – CRQ 05101223



Mapa de localização da coleta de água na bacia hidrográfica Mirim-São Gonçalo.