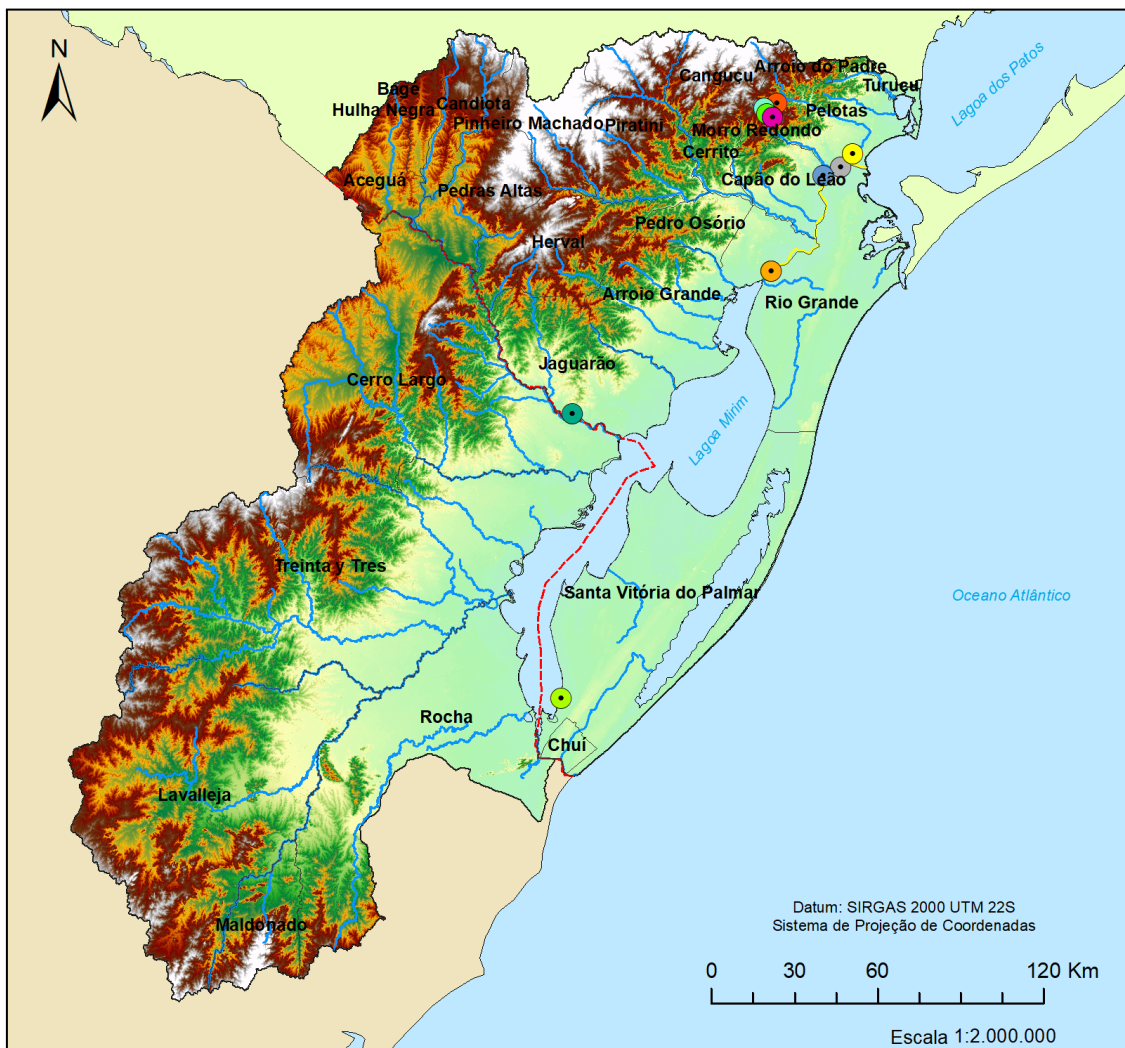


BOLETIM DE MONITORAMENTO HIDROMETEOROLÓGICO NA BACIA HIDROGRÁFICA MIRIM SÃO-GONÇALO



Apresentação

O Núcleo de Ensino, Pesquisa e Extensão em Hidrometria e Sedimentos para o Manejo de Bacias Hidrográficas (NEPE-HidroSedi) da Universidade Federal de Pelotas (UFPEL), em parceria com a Agência de Desenvolvimento da Bacia da Lagoa Mirim (ALM), disponibiliza mensalmente um boletim hidrometeorológico que informa dados monitorados dentro da área da bacia hidrográfica Mirim-São Gonçalo. As informações podem contemplar dados de nível d'água, precipitação, temperatura, dados de qualidades de água, entre outros.

Para maiores informações sobre o programa de monitoramento NEPE-HidroSedi, acesse: www.hidrosedi.com

Equipe técnica de elaboração

Prof. Dr. Gilberto Loguercio Collares – Coordenador

MSc. George Marino Soares Gonçalves

MSc. Guilherme Kruger Bartels

Tec. Reginaldo Galski Bonczynski

Acadêmico Eng. Rafael Ferrari Ulguim Ehlert

Parcerias:



Sumário

1. Dados nível de água	04
2. Dados de precipitação	11
3. Dados de temperatura	17
4. Dados hidroquímicos	24

HIDRO SEDI

HIDROMETRIA E SEDIMENTOS | MANEJO DE BACIAS HIDROGRÁFICAS

Nível da água

Período: 01/07/2021 até 31/07/2021

Tabela com o resumo dos dados e estações monitoradas neste boletim.

Localidade	Nome da estação	Nível de água (cm)		
		Máx	Méd	Mín
Santa Isabel do Sul – Arroio Grande	HS-FLU-SG-01	218,58	118,11	6,45
Barragem-Eclusa – Canal são Gonçalo (montante)	HS-FLU-SG-02	98,00	80,03	6,33
Barragem-Eclusa – Canal são Gonçalo (jusante)	HS-FLU-SG-02	115,34	94,01	7,64
Santa Vitória do Palmar	HS-FLU-SV-01	171,11	146,40	57,96
Jaguarão	HS-FLU-JG-01	215,70	160,12	125,54
Arroio do Ouro (nascente)	HS-FLU-AO-02	41,7	6,9	5,4

UFP_02 - HS-FLU-SG-01

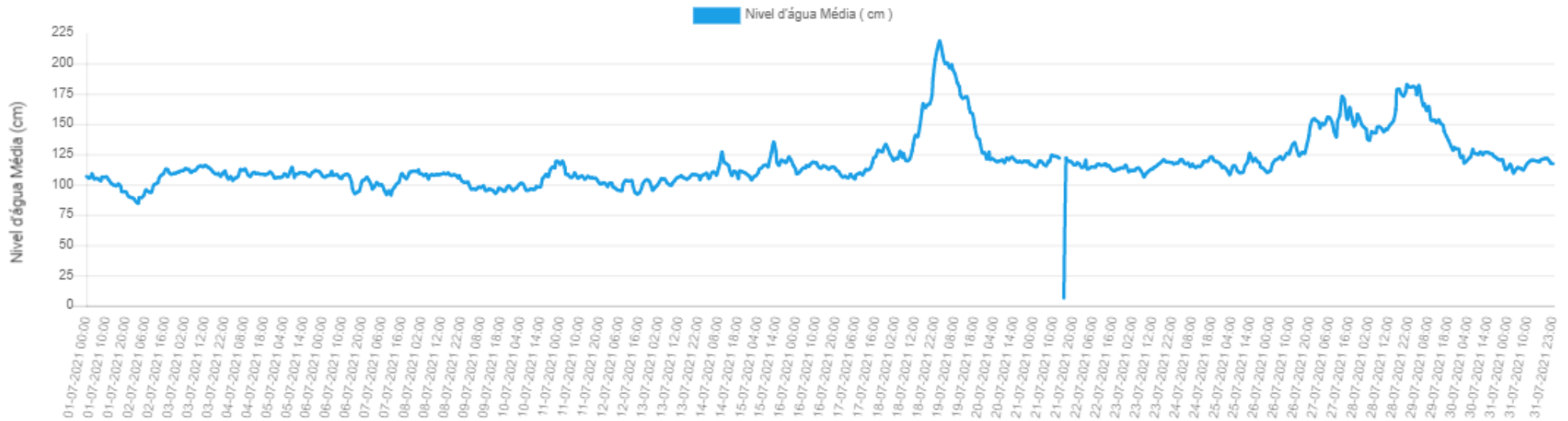


Gráfico 1- Nível d'água médio (cm) na Estação Sta. Isabel

OBS: A baixa abrupta do dia 21 pode ser um erro de leitura do sistema.

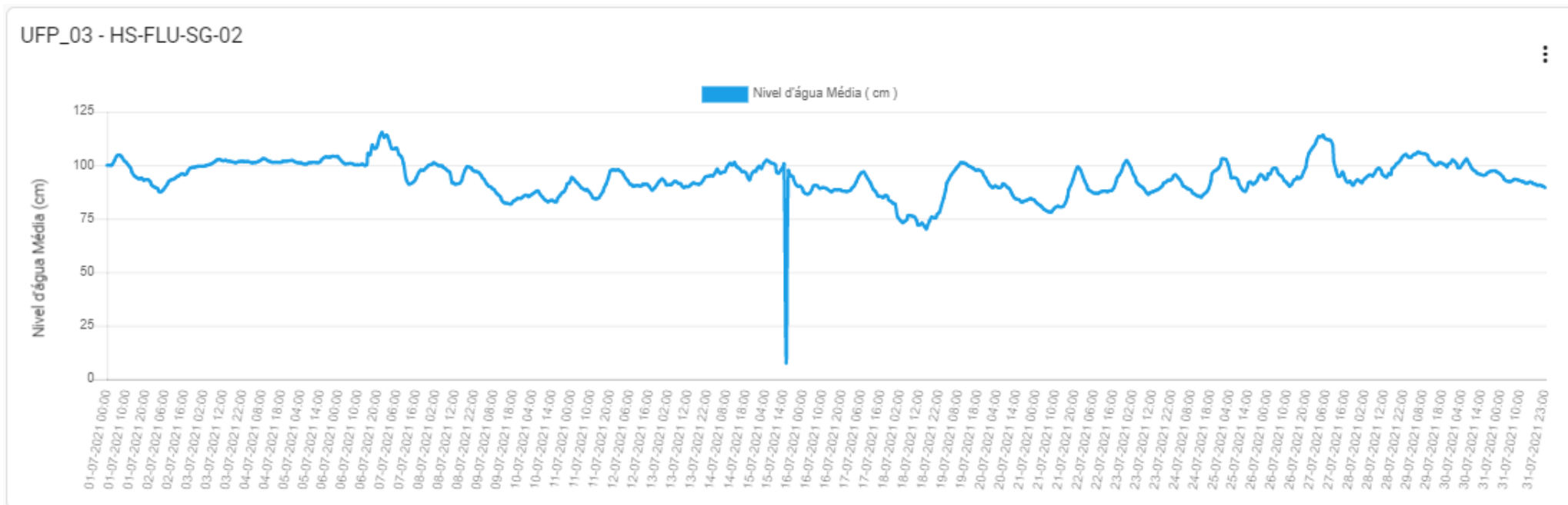


Gráfico 2- Nível d'água médio (cm) na Estação Barragem-Eclusa (Montante)

OBS: A baixa abrupta do dia 15 pode ser um erro de leitura do sistema.

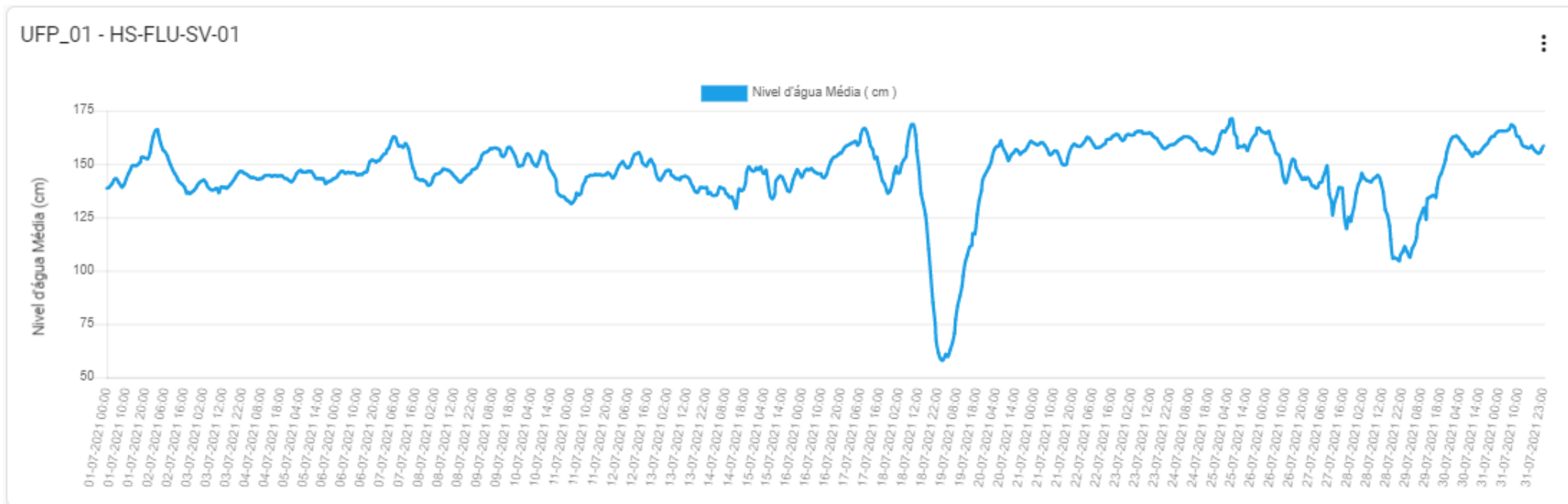


Gráfico 3- Nível d'água médio (cm) na Estação Sta. Vitória do Palmar

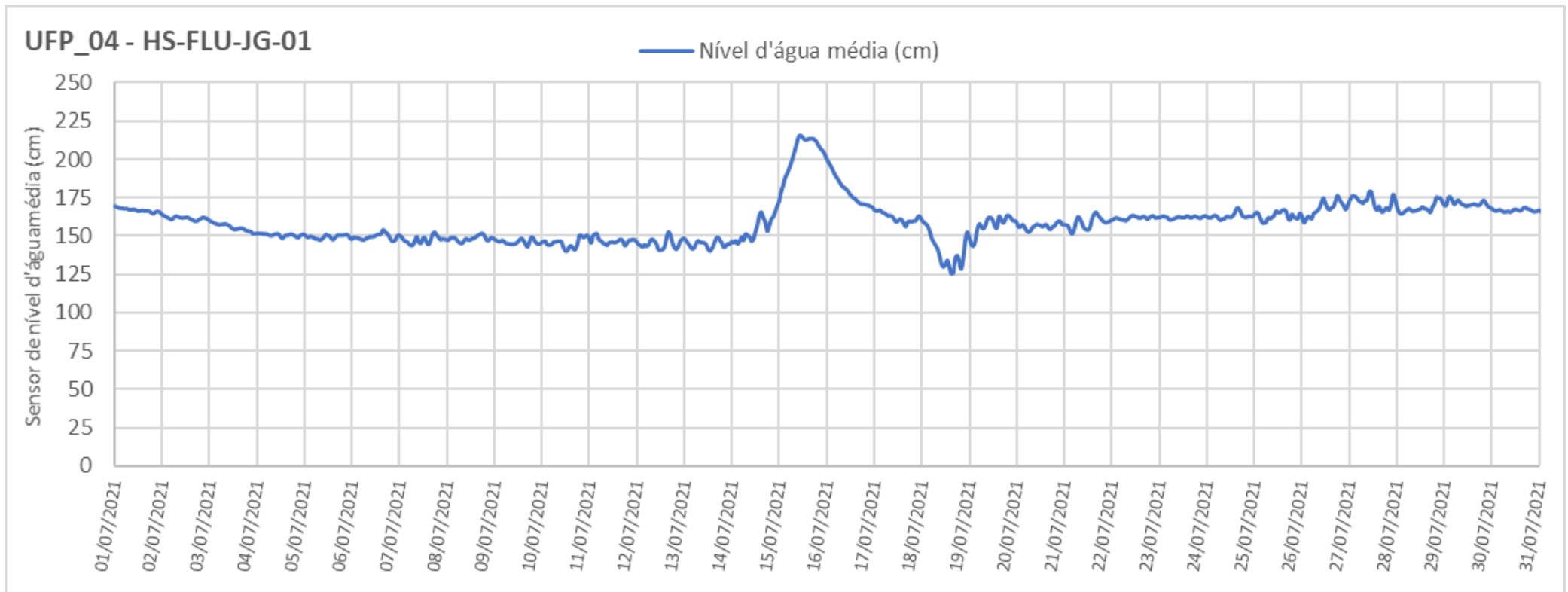


Gráfico 4- Nível d'água médio (cm) na Estação Jaguarão

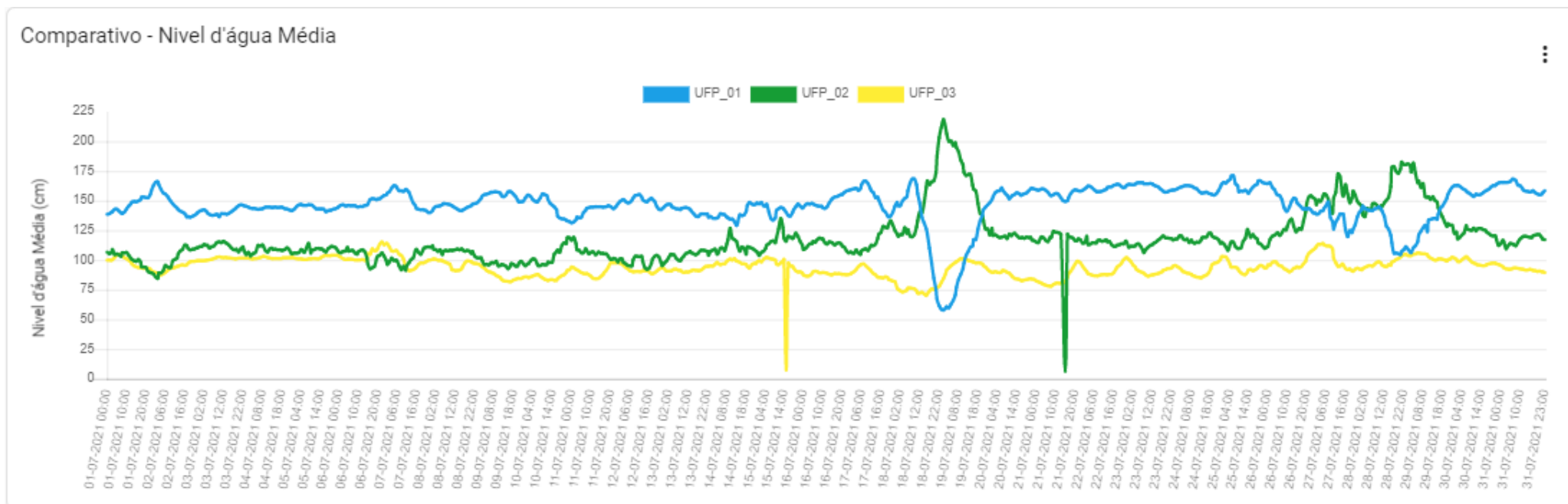


Gráfico 5- Nível d'água médio (cm) comparativo nas Estações supracitadas:

Sta. Vitória do Palmar (UFP_01 - Azul)

Estação Sta. Isabel (UFP_02 - Verde)

Estação Barragem-Eclusa (jusante) (UFP_03 - Amarelo)

OBS: As baixas abruptas dos dias 15 e 21, nas estações UFP_03 e UFP_02, respectivamente, podem ser erro de leitura do sistema.

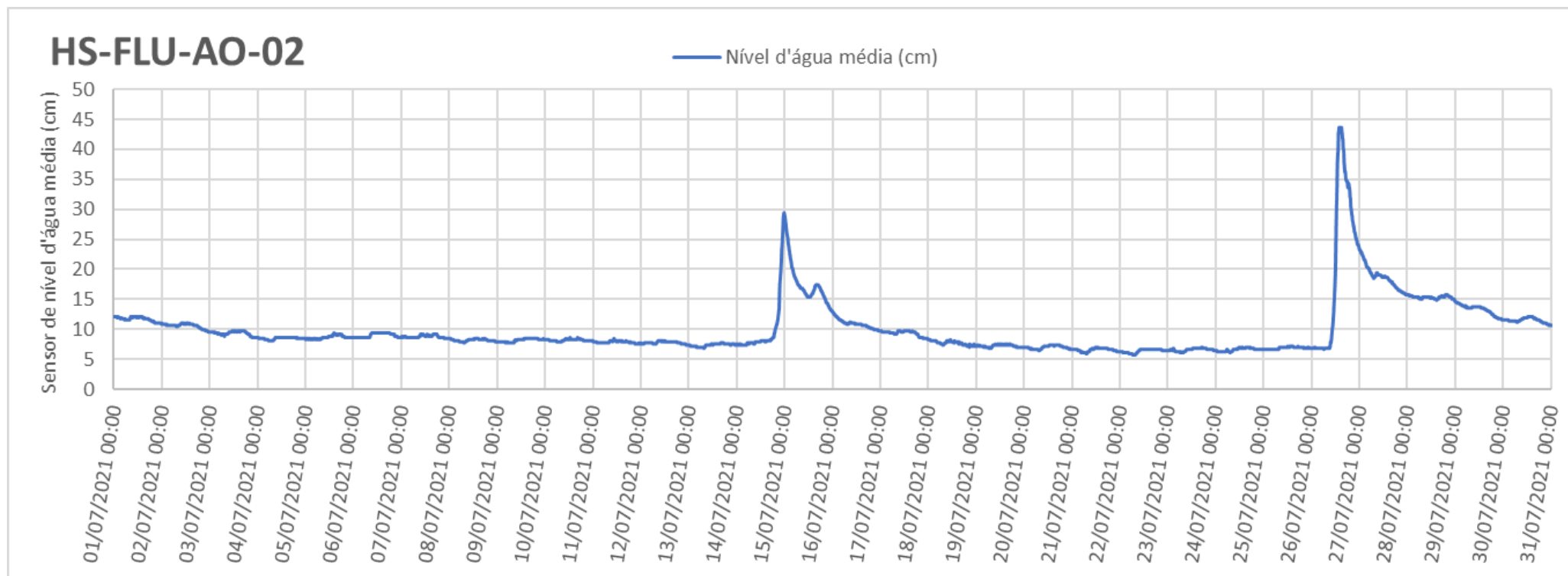


Gráfico 6 – Nível d'água médio (cm) na Estação Arroio do Ouro (nascente)

Precipitação

Período: 01/07/2021 até 31/07/2021

Tabela com o resumo dos dados e estações monitoradas neste boletim.

Localidade	Nome da estação	Precipitação (mm)		
		Mín	Máx*	Total
Santa Isabel do sul – Arroio Grande	HS-FLU-SG-01	-	8,2	78,2
Barragem-Eclusa – Canal são Gonçalo (jusantes)	HS-FLU-SG-02	-	10,4	97,4
Santa Vitória do Palmar	HS-FLU-SV-01	-	7,4	129,8
Arroio do Ouro	HS-PLU-AO-01	-	3	75,6

* Precipitação máxima com duração de 1 hora.

UFP_02 - HS-FLU-SG-01

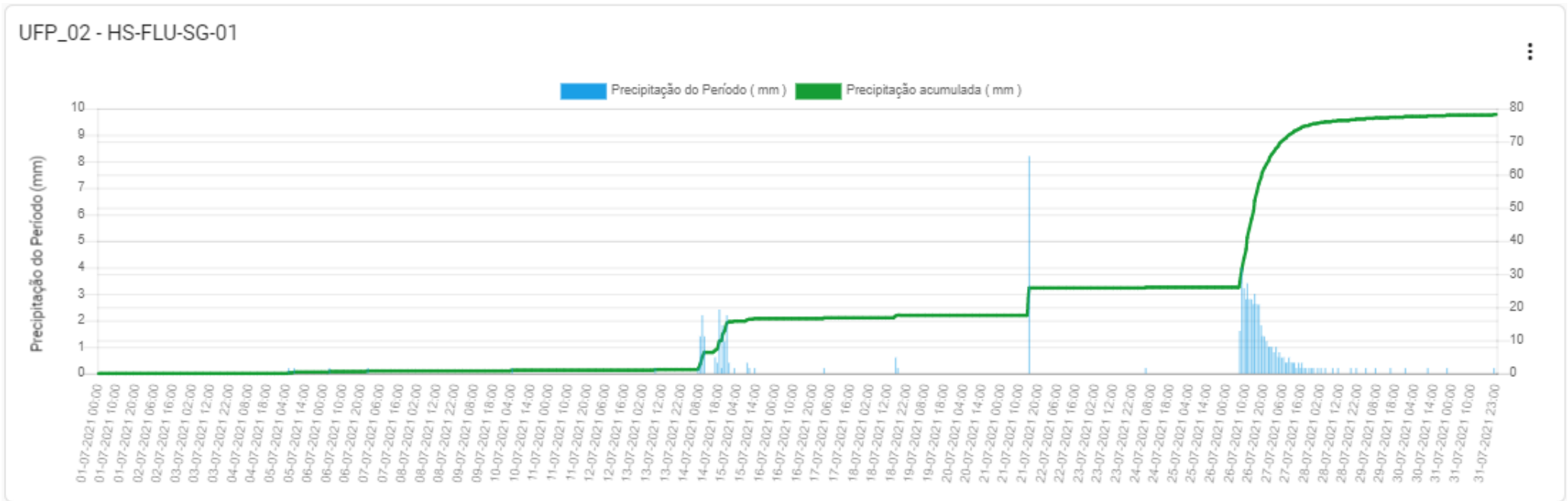


Gráfico 7 – Precipitação (mm) na Estação Sta. Isabel

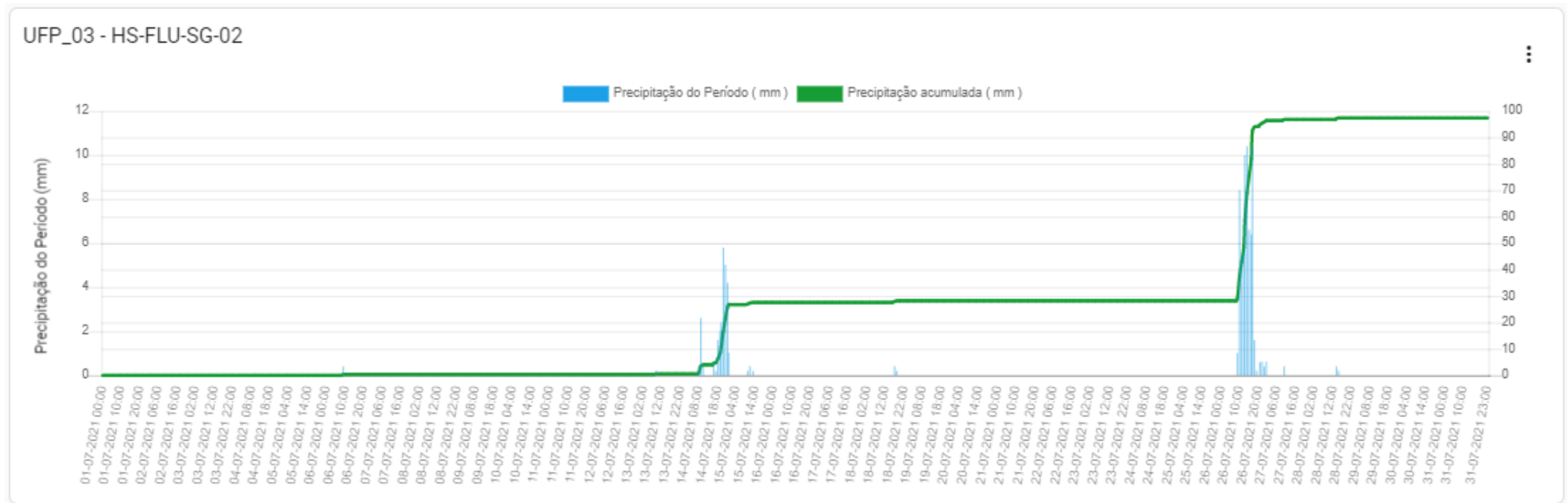


Gráfico 8 – Precipitação (mm) na Estação Barragem-Eclusa (jusante)

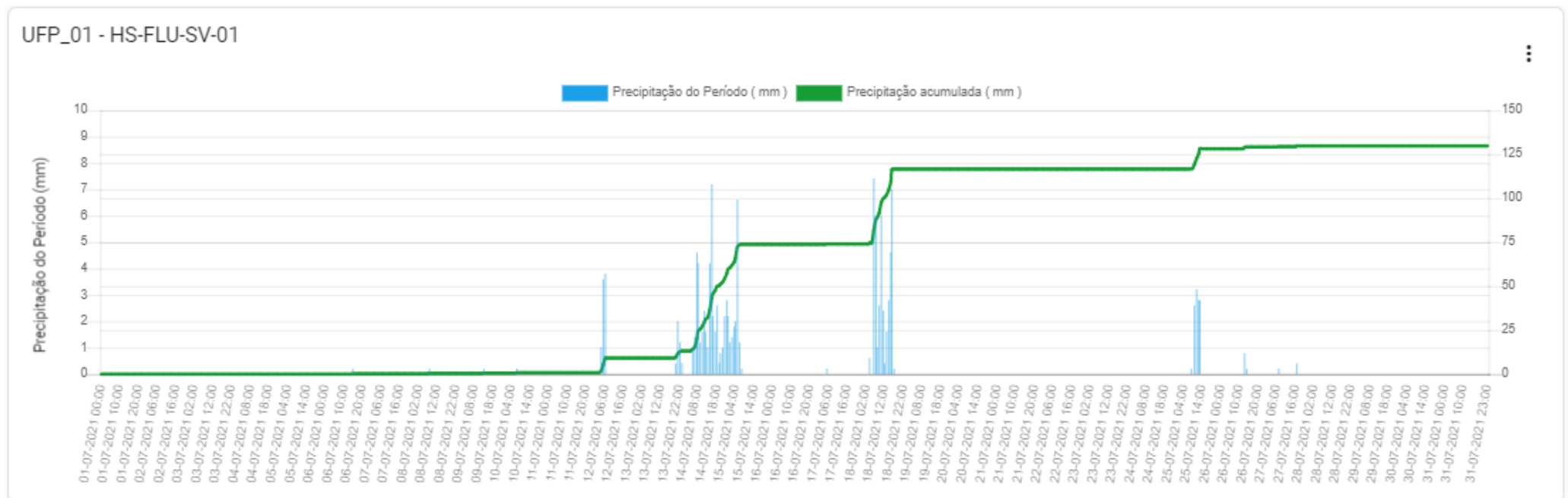


Gráfico 9 – Precipitação (mm) na Estação Sta. Vitória do Palmar

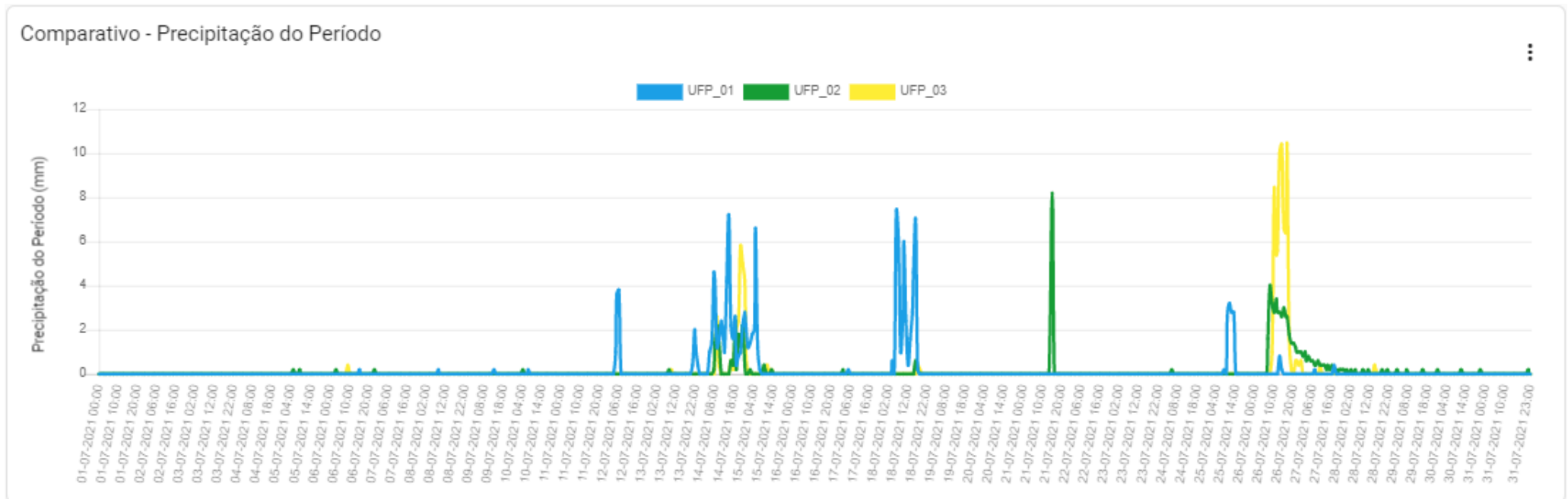


Gráfico 10 - Precipitação (mm) comparativa por período nas Estações supracitadas:



Sta. Vitória do Palmar (UFP_01 - Azul)

Estação Sta. Isabel (UFP_02 - Verde)

Estação Barragem-Eclusa jusante (UFP_03 - Amarelo)

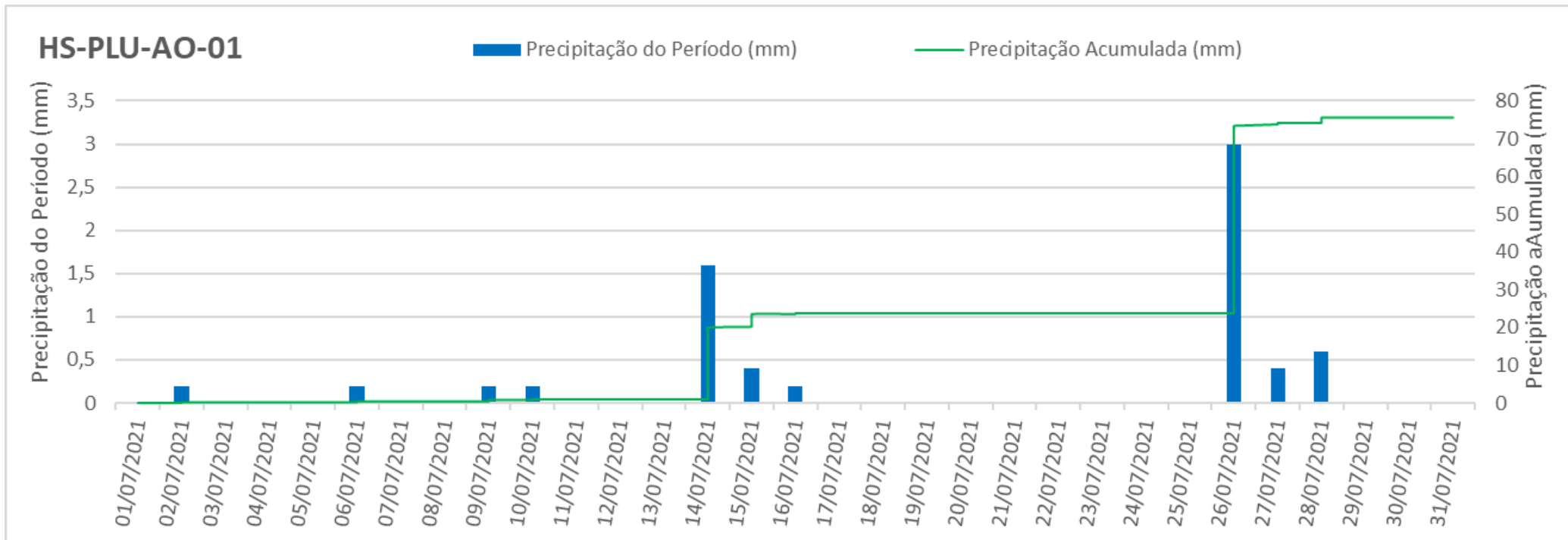


Gráfico 11 – Precipitação (mm) na Estação Arroio do Ouro

Temperatura média do Ar
Período: 01/07/2021 até 31/07/2021

Tabela com o resumo dos dados e estações monitoradas neste boletim.

Localidade	Nome da estação	Temperatura (°C)		
		Mín	Méd	Máx
Santa Isabel– Arroio Grande	HS-FLU-SG-01	0,3	10,6	26,8
Barragem-Eclusa – Canal são Gonçalo	HS-FLU-SG-02	2,9	12,1	25,5
Santa Vitória do Palmar	HS-FLU-SV-01	3,5	11,3	22,3
Jaguarão	HS-FLU-JG-01	4,5	12,6	26,8

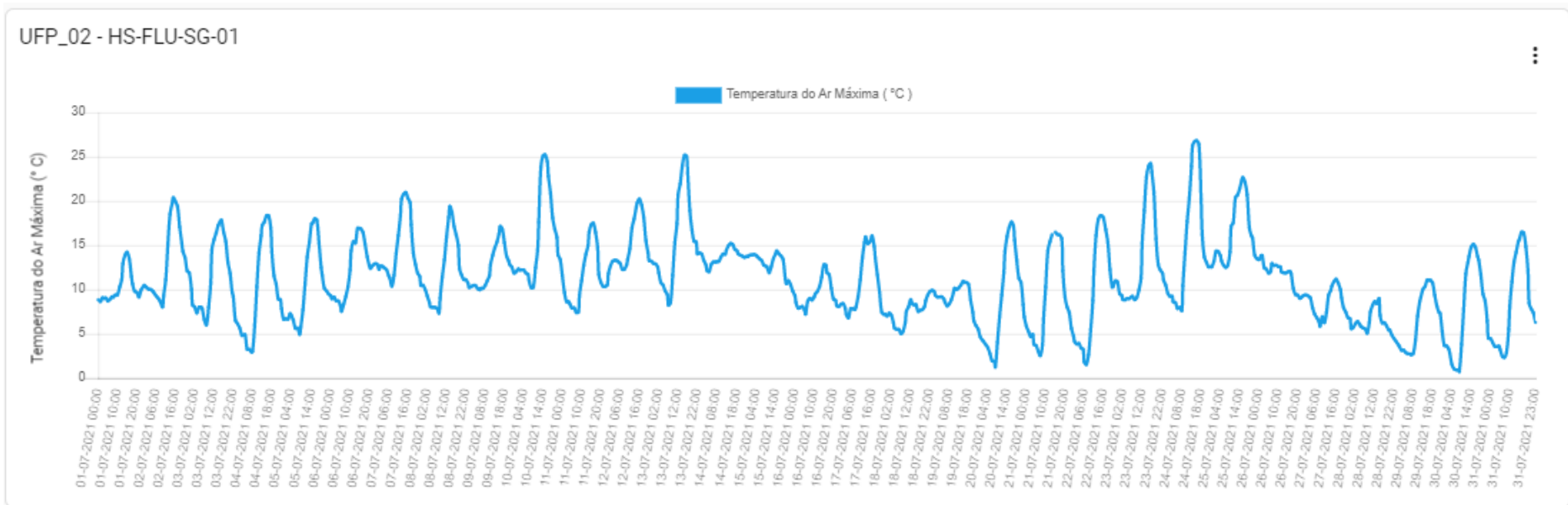


Gráfico 12 – Temperatura média do ar (°C) na Estação Sta. Isabel.

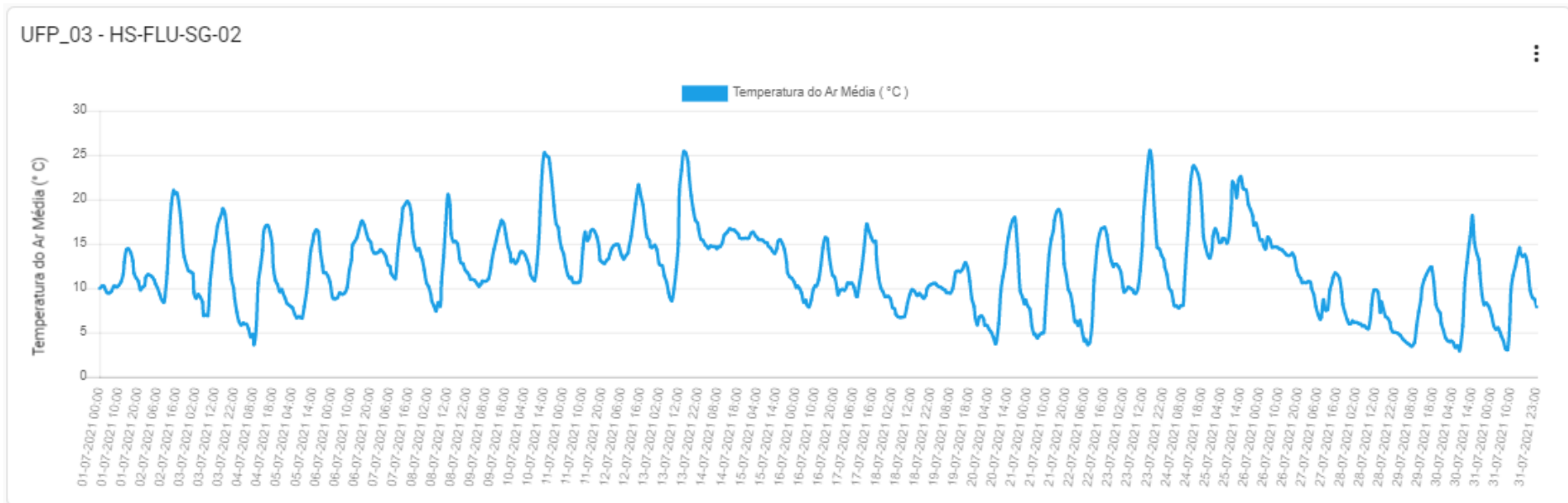


Gráfico 13 - Temperatura média do ar (°C) na Estação Barragem-Eclusa.

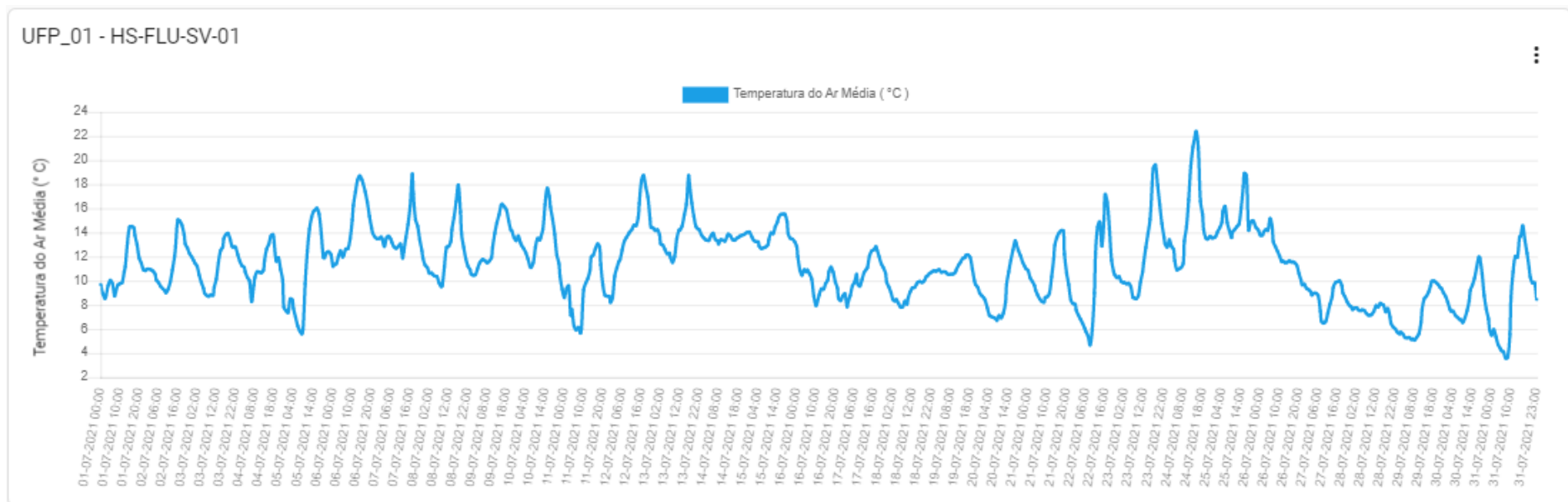


Gráfico 14 - Temperatura média do ar (°C) na Estação Sta. Vitória do Palmar

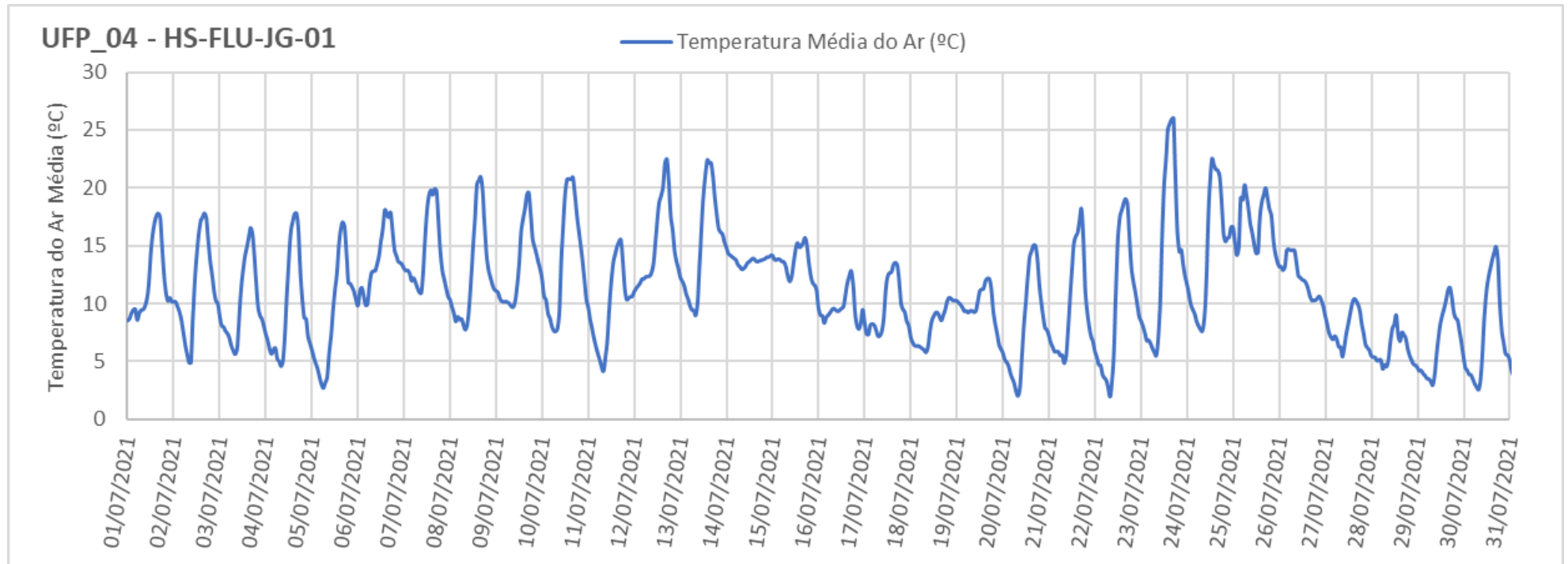


Gráfico 15 - Temperatura média do ar (°C) na Estação Rio Jaguarão.

Comparativo - Temperatura do Ar Média

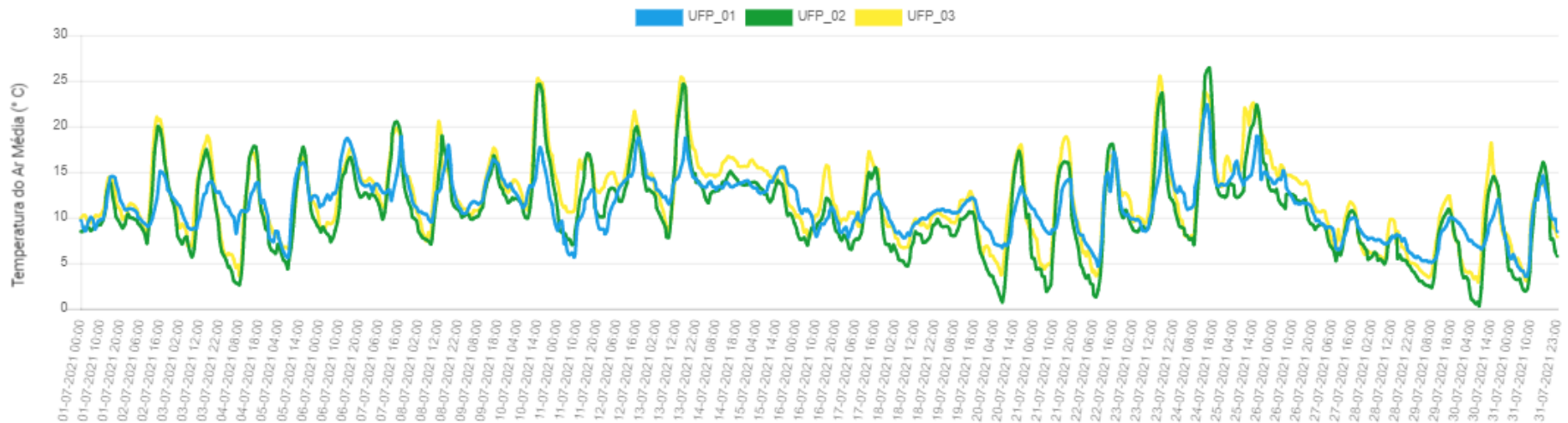
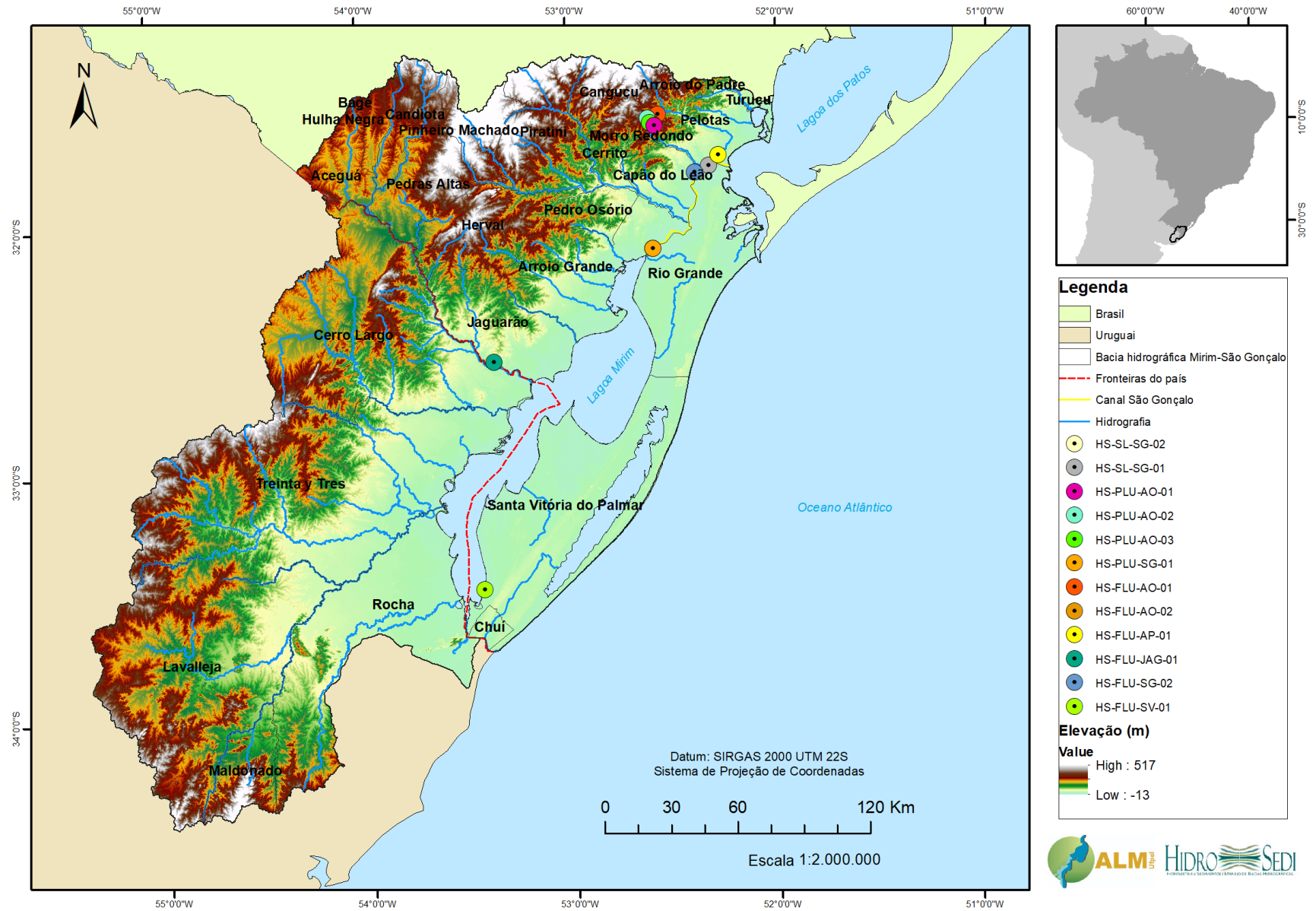


Gráfico 16 – Temperatura média do Ar ($^{\circ}\text{C}$) comparativa nas Estações supracitadas:

Sta. Vitória do Palmar (UFP_01 - Azul)

Estação Sta. Isabel (UFP_02 - Verde)

Estação Barragem-Eclusa jusante (UFP_03 - Amarelo)



Mapa de localização das estações na bacia hidrográfica Mirim-São Gonçalo.

Apresentação

O Núcleo de Ensino, Pesquisa e Extensão em Hidrometria e Sedimentos para o Manejo de Bacias Hidrográficas (NEPE-HidroSedi) da Universidade Federal de Pelotas (UFPEL), em parceria com o Laboratório de Águas e efluentes da Agência de Desenvolvimento da Bacia da Lagoa Mirim (ALM), disponibiliza mensalmente um boletim hidrometeorológico que informa dados monitorados dentro da área da bacia hidrográfica Mirim-São Gonçalo. As informações podem contemplar dados de nível d'água, precipitação, dados de qualidades de água, entre outros.

Para maiores informações sobre o programa de monitoramento NEPE-HidroSedi, acesse: www.hidrosedi.com

Para maiores informações sobre o Laboratório de Águas e efluentes, acesse: https://wp.ufpel.edu.br/alm/?page_id=2079

Equipe técnica de elaboração

Prof. Dr. Gilberto Loguercio Collares – Coordenador

MSc. George Marino Soares Gonçalves

MSc. Guilherme Kruger Bartels

Tec. Reginaldo Galski Bonczynski

Acadêmico Eng. Rafael Ferrari Ulguim Ehlert

Parcerias:



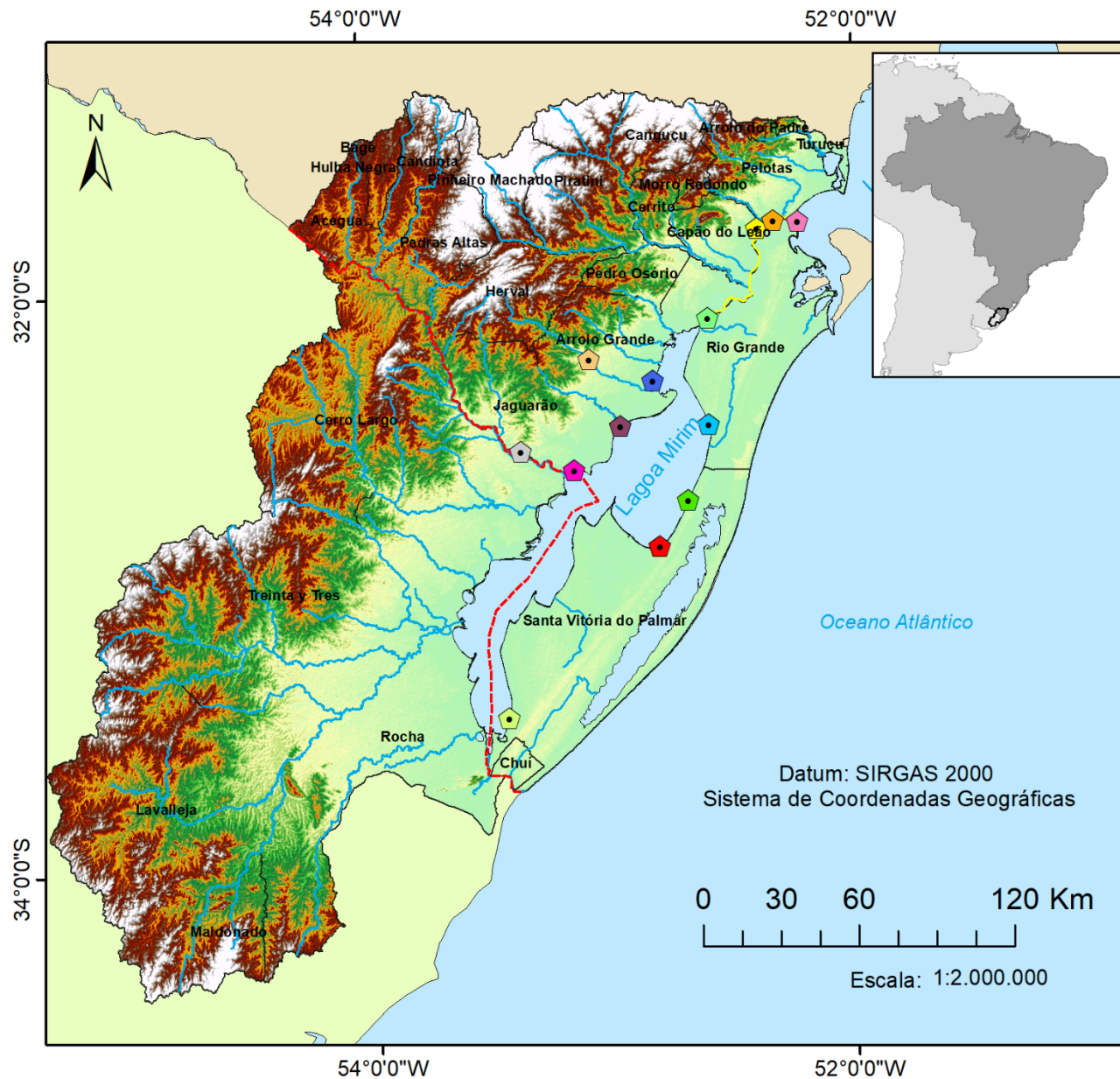
Boletim ÁGUAS – Laboratório de Águas e Efluentes

Período: JULHO de 2021

	pH(in situ)	Temperatura	Salinidade	Condutividade	Fósforo Total	Coliformes Termotolerantes	Matéria Orgânica	Demanda Bioquímica de Oxigênio	Oxigênio Dissolvido	Turbidez	Sólidos Totais	Clorofila a	
LOCAL	pH(in situ)	T	sal	condut	P	COLIFORMES	MO	DBO	OD	TURB	ST	Clorofila a	DATA
UNIDADE	-	°C	% NaCl ou ppm?	uS/cm2	mg P.L-	NMP/100mL	mg O2.L-1	mg O2.L-1	mg O2.L-1	UNT	mg.L-1	µg/L	
Santa Isabel	5,90	NR	NR	91,1	3,89	920	5,83	1,23	9,12	84,23	252,00	25,28	29/07/2021
Eclusa	7,80	7,0	NR	75,0	2,82	540	6,70	0,15	8,92	107,00	253,00	25,74	
ANGLO	7,40	6,8	NR	86,00	3,91	920	7,18	0,54	8,53	129,00	296,50	30,50	
Barra	7,60	7,6	NR	121,00	2,98	1400	6,36	1,64	8,04	100,10	277,50	28,22	
Praia do Pontal	7,60	12,4	NR	138,0	0,41	79	3,83	1,03	8,63	41,15	162,00	14,98	27/07/2021
Fzda Bretanha	7,50	12,7	NR	136,0	0,10	920	7,91	1,32	7,50	91,80	239,00	3,53	
Rio Jaguarão	7,50	11,0	NR	89	0,10	92000	7,09	0,25	5,55	47,77	152,50	2,14	
Fzda São Francisco	7,80	10,2	NR	108	0,21	1600	8,20	0,25	6,96	54,10	193,00	9,36	
Rio Arroio Grande	7,50	12,2	NR	126	1,34	35000	9,13	1,57	6,72	89,53	194,00	2,30	28/07/2021
Capilha	7,80	7,2	NR	153	1,85	40	8,06	1,27	8,14	69,78	245,00	25,58	
Curral Alto	7,70	6,6	NR	106	2,14	7000	9,90	2,84	8,63	65,86	229,00	15,55	
Vila Anselmi	7,40	7,3	NR	222,0	2,24	1600	8,93	2,16	8,87	52,93	257,00	5,88	
Porto Santa Vitória	7,50	7,6	NR	90,0	3,50	17	10,05	1,76	9,26	66,00	213,00	12,01	

ND	Não Detectado
NR	Não Realizado
	Análise em andamento

Responsável Técnica: Marília Guidotti Corrêa – CRQ 05101223



Legenda

- Brasil
- Uruguai
- Bacia hidrográfica Mirim-São Gonçalo
- Fronteiras dos países
- Hidrografia
- Canal São Gonçalo
- Campus Anglo
- Barra
- Capilha
- Curral Alto
- Eclusa
- Fazenda Bretanha
- Fazenda São Francisco
- Porto Santa Vitória
- Praia do Pontal
- Rio Arroio Grande
- Rio Jaguarão
- Santa Isabel
- Vila Anselmi

Elevação (m)

High : 517

Low : -13



Mapa de localização dos pontos de coleta de água na bacia hidrográfica Mirim-São Gonçalo.