



## **Apresentação**

O Núcleo de Ensino, Pesquisa e Extensão em Hidrometria e Sedimentos para o Manejo de Bacias Hidrográficas (NEPE-HidroSedi) da Universidade Federal de Pelotas (UFPEL), em parceria com a Agência para o Desenvolvimento da Bacia da Lagoa Mirim (ALM), disponibiliza mensalmente um boletim hidrometeorológico que informa dados monitorados dentro da área da bacia hidrográfica Mirim-São Gonçalo. As informações podem contemplar dados de nível d'água, precipitação, temperatura, dados de qualidades de água, entre outros.

Para maiores informações sobre o programa de monitoramento NEPE-HidroSedi, acesse: [www.hidrosemi.com](http://www.hidrosemi.com)

### **Equipe técnica de elaboração**

Prof. Dr. Gilberto Loguercio Collares – Coordenador

MSc. George Marino Soares Gonçalves

MSc. Guilherme Kruger Bartels

Tec. Reginaldo Galski Bonczynski

Tec. Marília Guidotti Corrêa

Acadêmico Eng. Rafael Ferrari Ulguim Ehlert

### **Parcerias:**



## **Sumário**

1. Dados de nível da água .....	04
2. Dados de precipitação .....	12
3. Dados de temperatura .....	18
4. Dados de qualidade da água .....	23

## Nível da água

**Período: 01/09/2021 até 30/09/2021**

Tabela com o resumo dos dados e estações monitoradas neste boletim.

Localidade	Nome da estação	Nível de água (cm)		
		Máx	Méd	Mín
<b>Santa Isabel do Sul – Arroio Grande</b>	HS-FLU-SG-01	253,9	165,6	23,9
<b>Barragem-Eclusa – Canal são Gonçalo (montante)</b>	HS-FLU-SG-02	170,9	129,9	39,4
<b>Barragem-Eclusa – Canal são Gonçalo (jusante)</b>	HS-FLU-SG-02	157,1	117,4	72,0
<b>Santa Vitória do Palmar</b>	HS-FLU-SV-01	297,3	210,2	130,8
<b>Jaguarão</b>	HS-FLU-JG-01	427,9	239,2	141,6
<b>Arroio do Ouro (nascente)</b>	HS-FLU-AO-02	88,3	20,3	14,2

UFP\_02 - HS-FLU-SG-01



Gráfico 1- Nível d'água médio (cm) na Estação Sta. Isabel

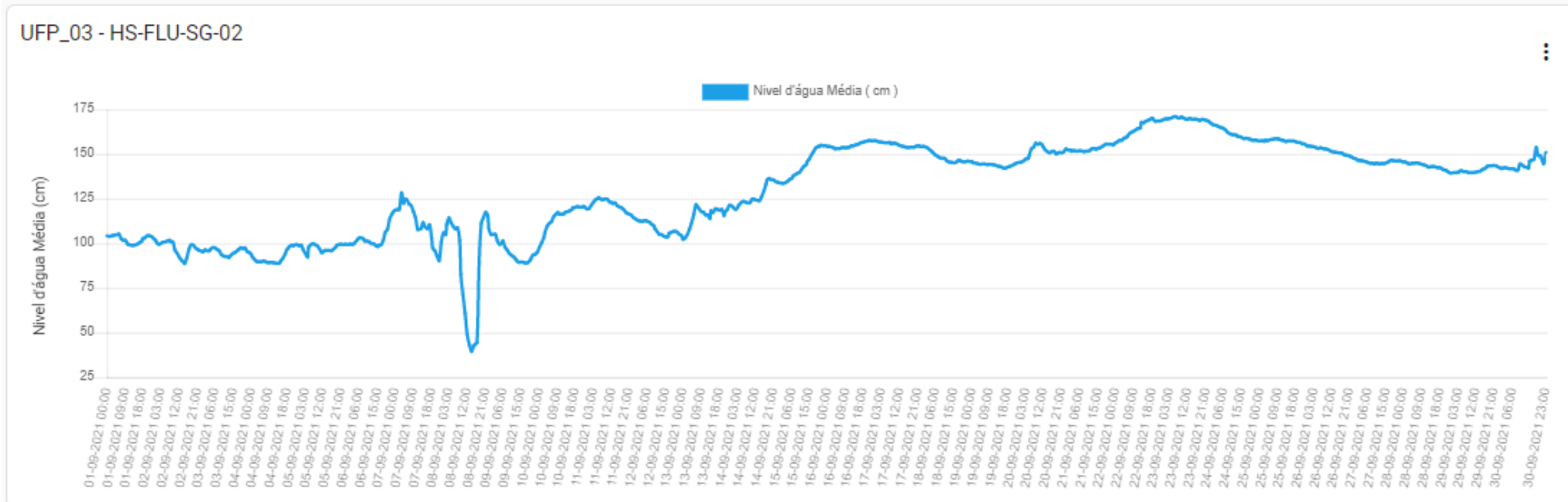


Gráfico 2- Nível d'água médio (cm) na Estação Barragem-Eclusa (Montante)

UFP\_03 - HS-FLU-SG-02

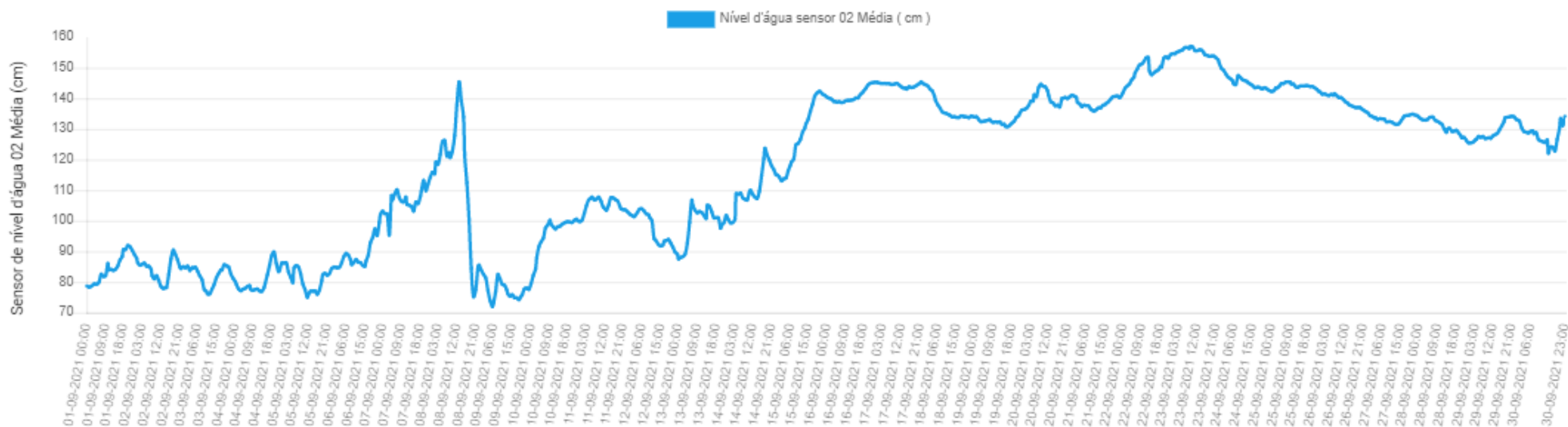


Gráfico 3- Nível d'água médio (cm) na Estação Barragem-Eclusa (Justante)

UFP\_01 - HS-FLU-SV-01



Gráfico 4- Nível d'água médio (cm) na Estação Sta. Vitória do Palmar



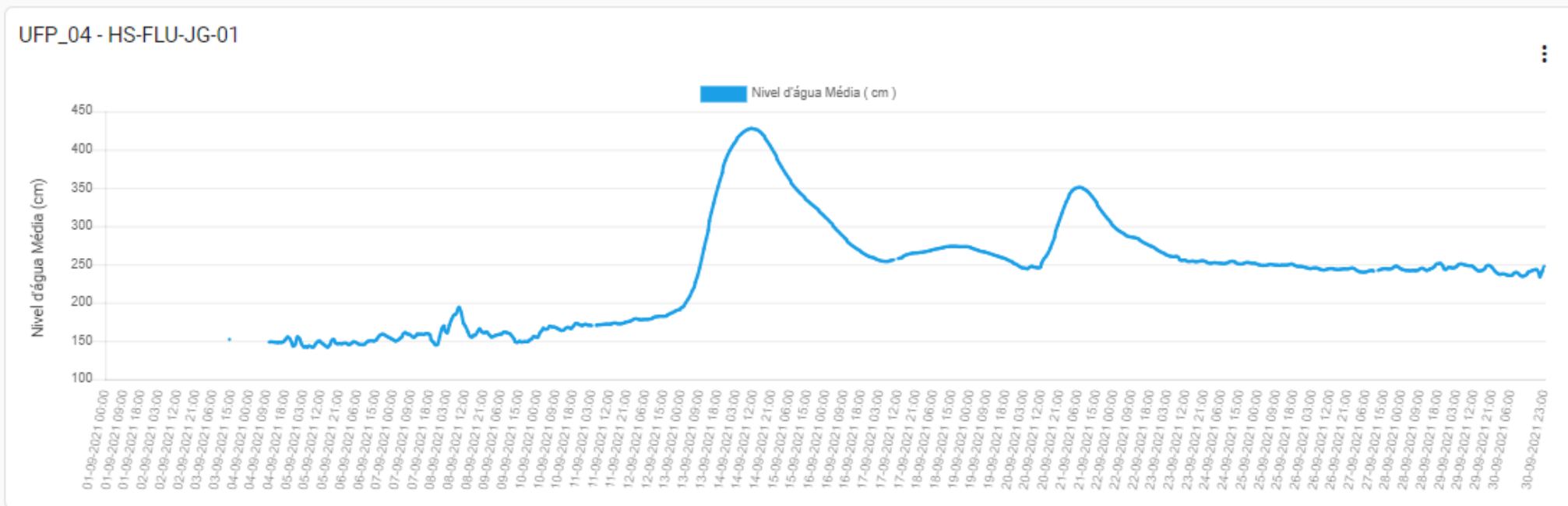


Gráfico 5- Nível d'água médio (cm) na Estação Jaguarão.

OBS: O período analisado compreende as cheias ocorridas no Rio Jaguarão em setembro de 2021. Detalhes sobre a cheia estão disponíveis em [http://www.hidrosemi.com/wp-content/uploads/2021/10/Boletim\\_Especial\\_01\\_Jaguarao.pdf](http://www.hidrosemi.com/wp-content/uploads/2021/10/Boletim_Especial_01_Jaguarao.pdf).

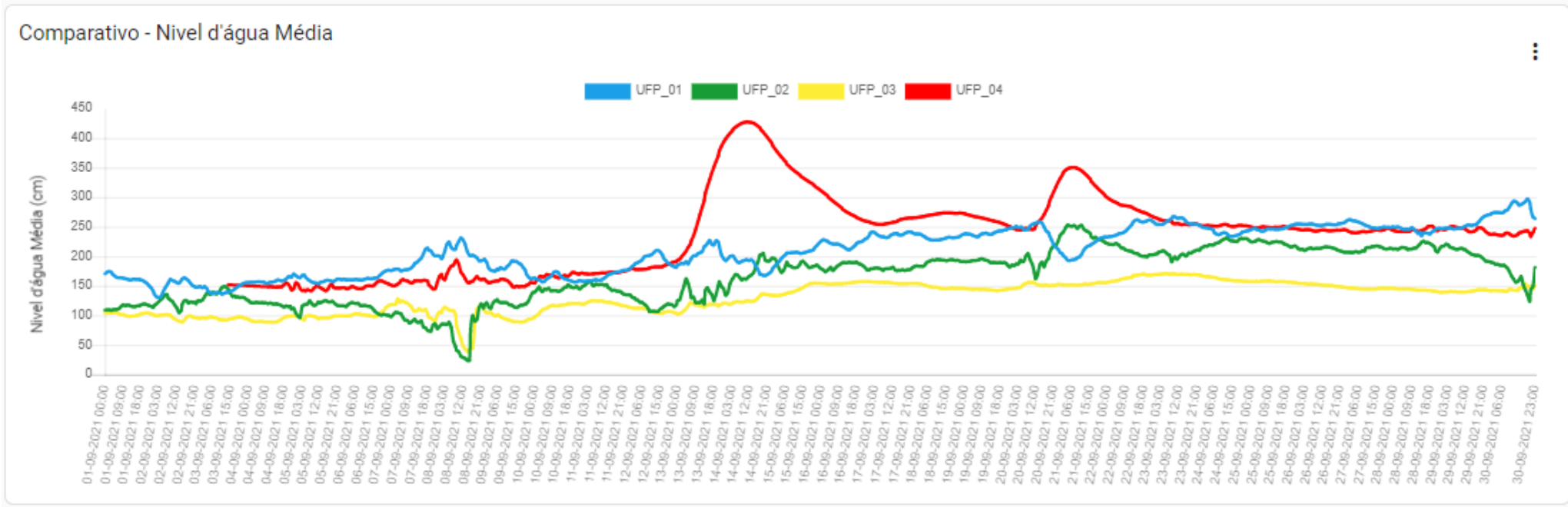


Gráfico 6- Nível d'água médio (cm) comparativo nas Estações supracitadas:

Sta. Vitória do Palmar (UFP\_01 - Azul)

Estação Sta. Isabel (UFP\_02 - Verde)

Estação Barragem-Eclusa (jusante) (UFP\_03 - Amarelo)

Estação Jaguarão (UFP\_04 - Vermelho)

## HS-FLU-AO-02



Gráfico 7 – Nível d'água médio (cm) na Estação Arroio do Ouro (nascente)

## Precipitação

**Período: 01/09/2021 até 30/09/2021**

Tabela com o resumo dos dados e estações monitoradas neste boletim.

Localidade	Nome da estação	Precipitação (mm)		
		Mín	Máx*	Total
<b>Barragem-Eclusa – Canal são Gonçalo (jusantes)</b>	HS-FLU-SG-02	-	15,8	281,0
<b>Santa Vitória do Palmar</b>	HS-FLU-SV-01	-	11,4	205,2
<b>Jaguarão</b>	HS-FLU-JG-01	-	14,8	223,0
<b>Arroio do Ouro</b>	HS-PLU-AO-01	-	8,2	265,6

\* Precipitação máxima com duração de 1 hora.

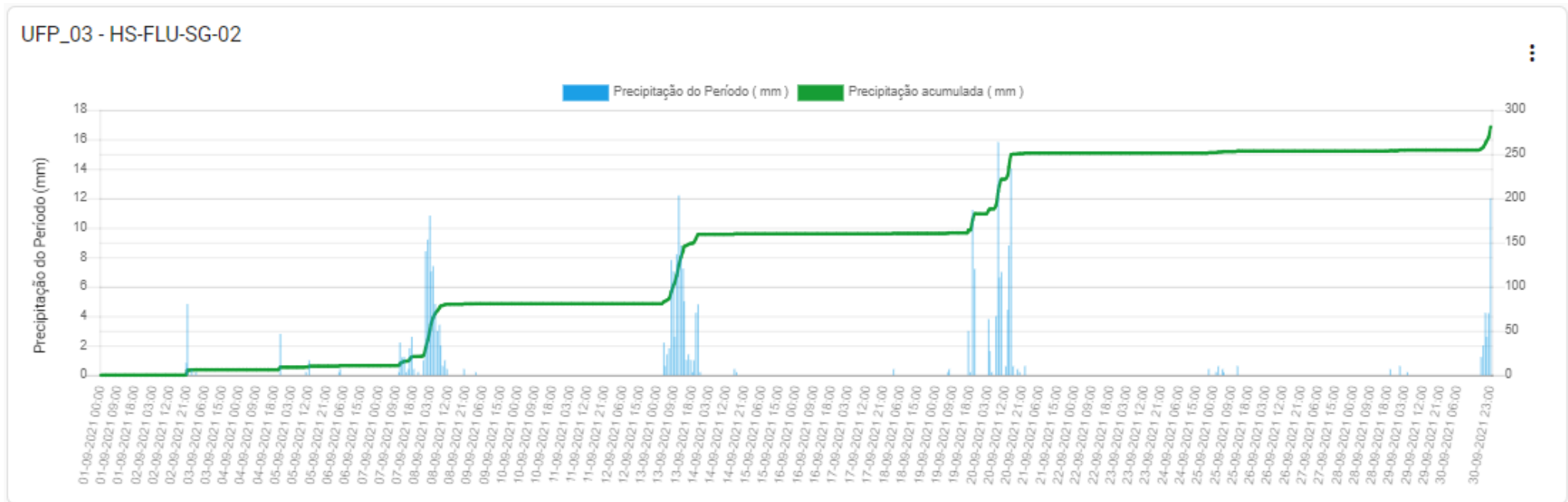


Gráfico 8 – Precipitação (mm) na Estação Barragem-Eclusa (jusante)

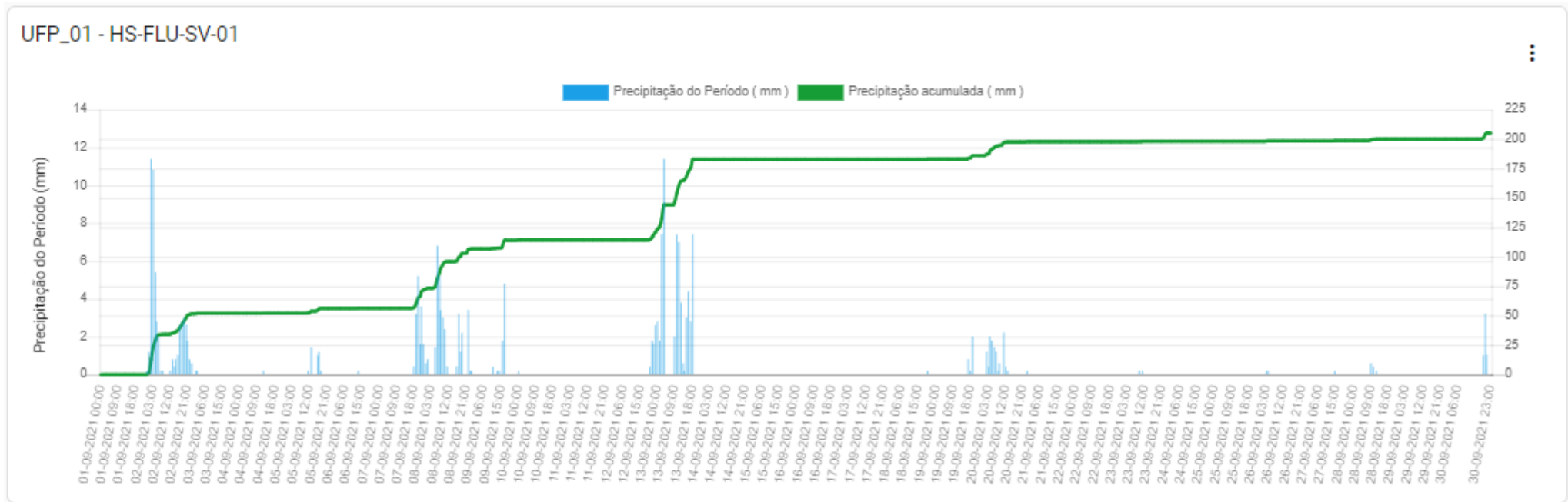


Gráfico 9 – Precipitação (mm) na Estação Sta. Vitória do Palmar

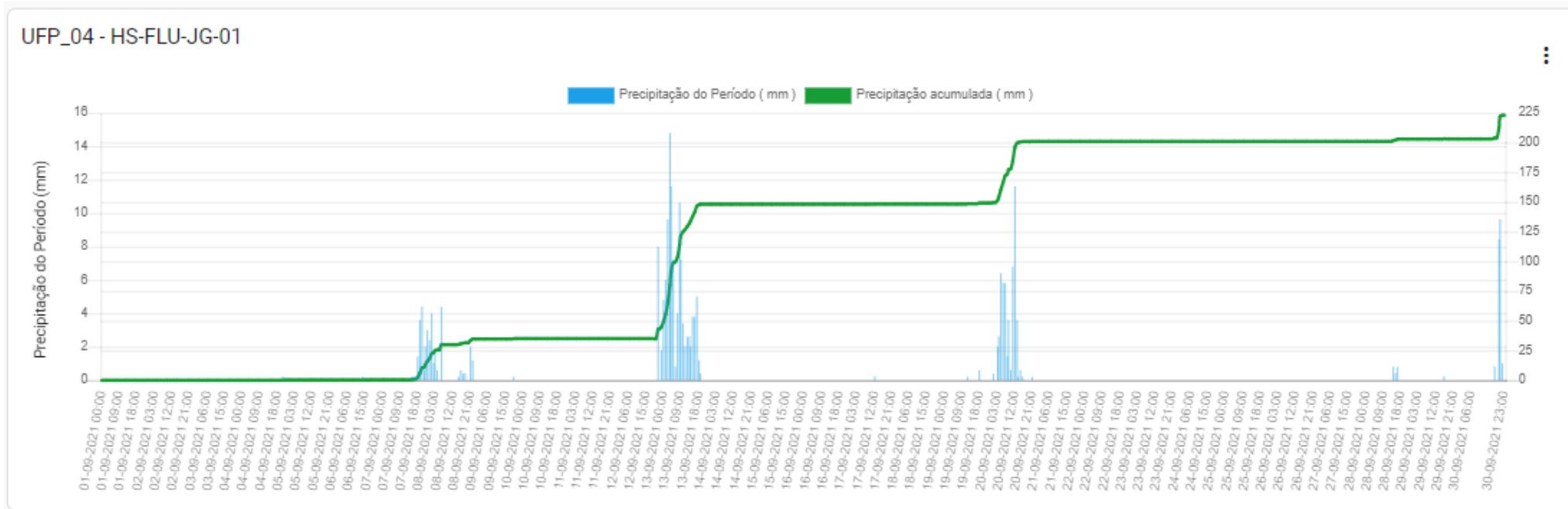


Gráfico 10 – Precipitação (mm) na Estação Jaguarão.

OBS: O período analisado compreende as cheias ocorridas no Rio Jaguarão em setembro de 2021. Detalhes sobre a cheia estão disponíveis em [http://www.hidrosemi.com/wp-content/uploads/2021/10/Boletim\\_Especial\\_01\\_Jaguarao.pdf](http://www.hidrosemi.com/wp-content/uploads/2021/10/Boletim_Especial_01_Jaguarao.pdf).

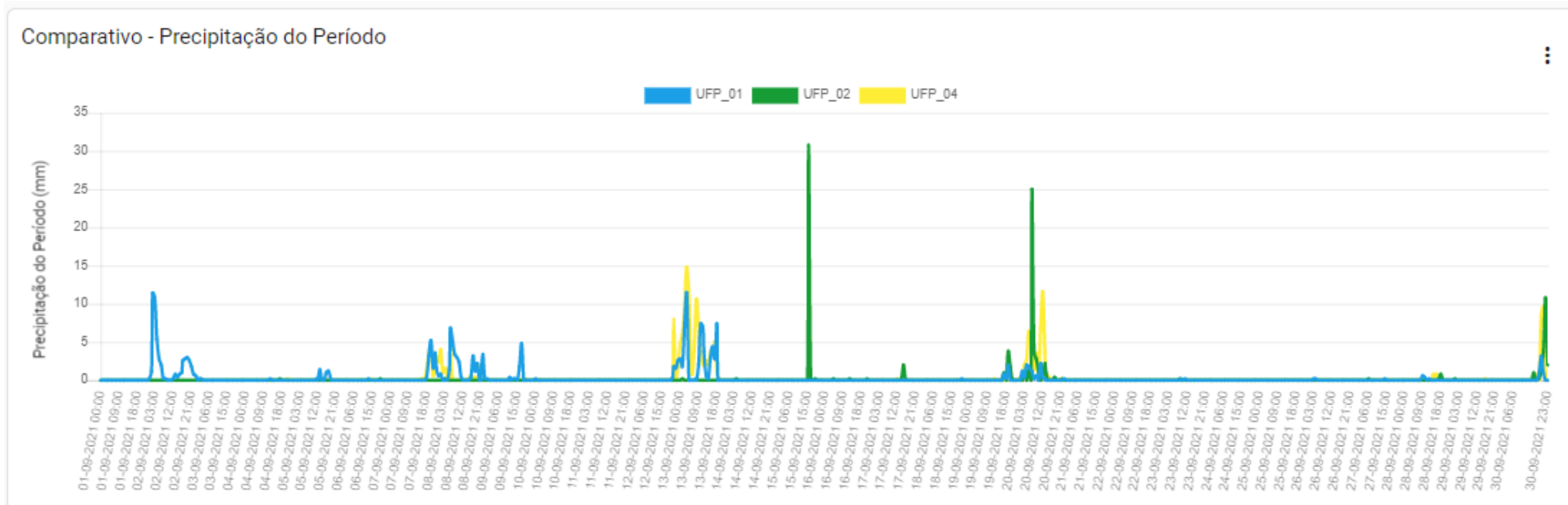


Gráfico 11 - Precipitação (mm) comparativa por período nas Estações supracitadas:

Sta. Vitória do Palmar (UFP\_01 - Azul)

Estação Barragem-Eclusa (jusante) (UFP\_02 - Verde)

Estação Jaguarão (UFP\_04 - Amarelo)



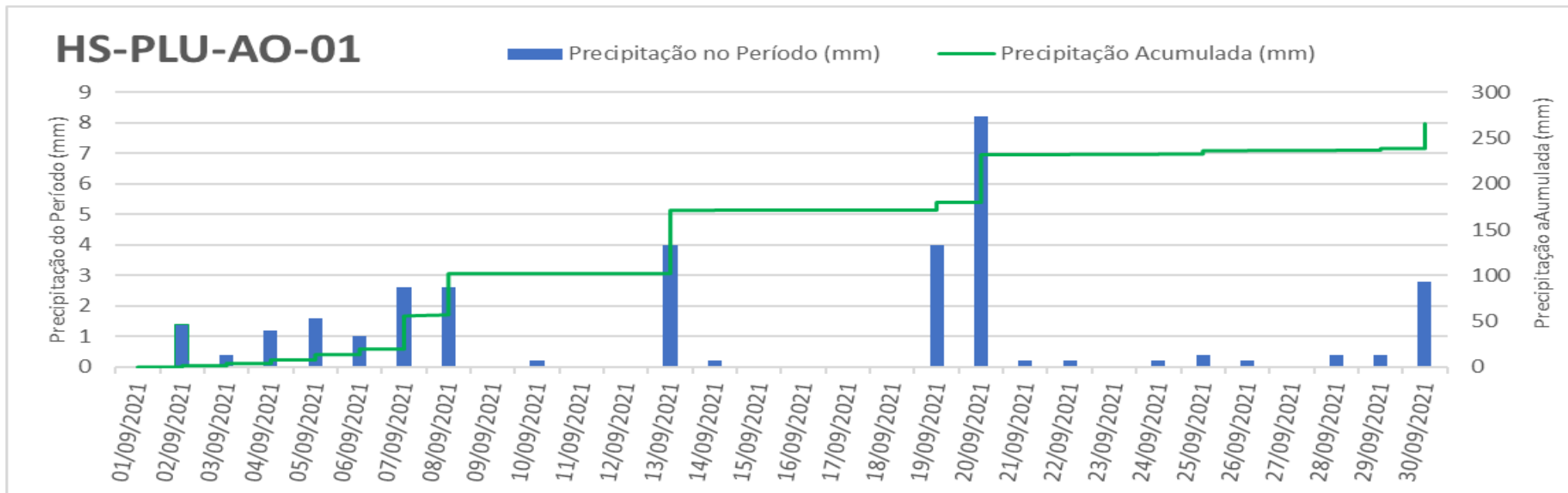


Gráfico 12 – Precipitação (mm) na Estação Arroio do Ouro

## Temperatura média do Ar

**Período: 01/08/2021 até 31/08/2021**

Tabela com o resumo dos dados e estações monitoradas neste boletim.

Localidade	Nome da estação	Temperatura (°C)		
		Mín	Méd	Máx
<b>Santa Isabel– Arroio Grande</b>	HS-FLU-SG-01	6,3	14,9	28,2
<b>Santa Vitória do Palmar</b>	HS-FLU-SV-01	10,1	15,7	23,4
<b>Jaguarão</b>	HS-FLU-JG-01	7,4	15,9	23,8

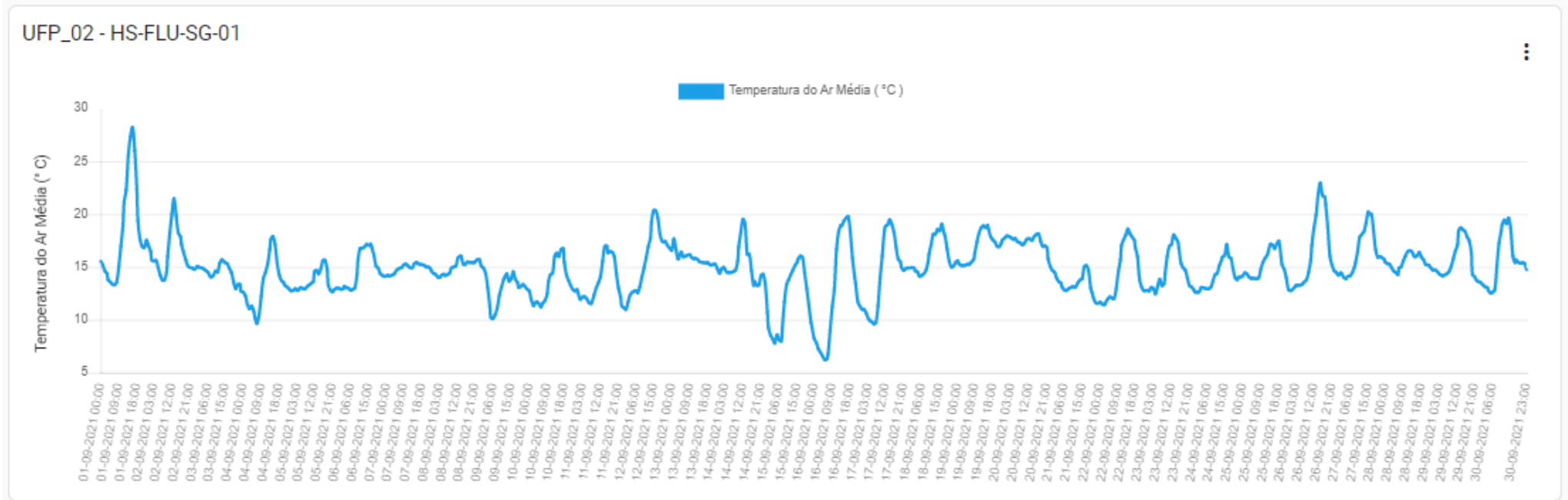


Gráfico 13 – Temperatura média do ar (°C) na Estação Sta. Isabel.

UFP\_01 - HS-FLU-SV-01

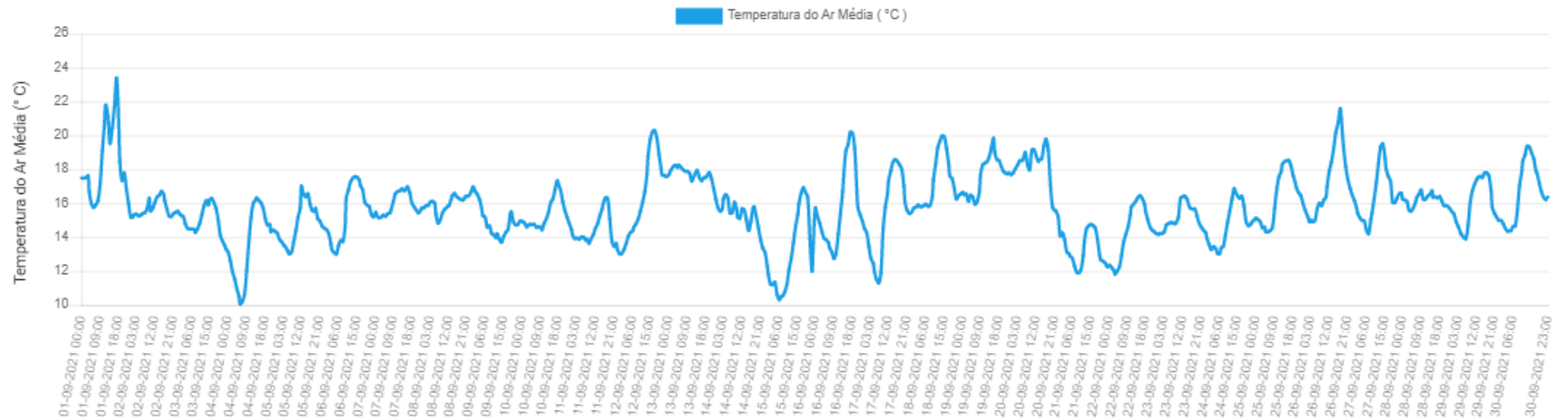


Gráfico 14 - Temperatura média do ar (°C) na Estação Sta. Vitória do Palmar

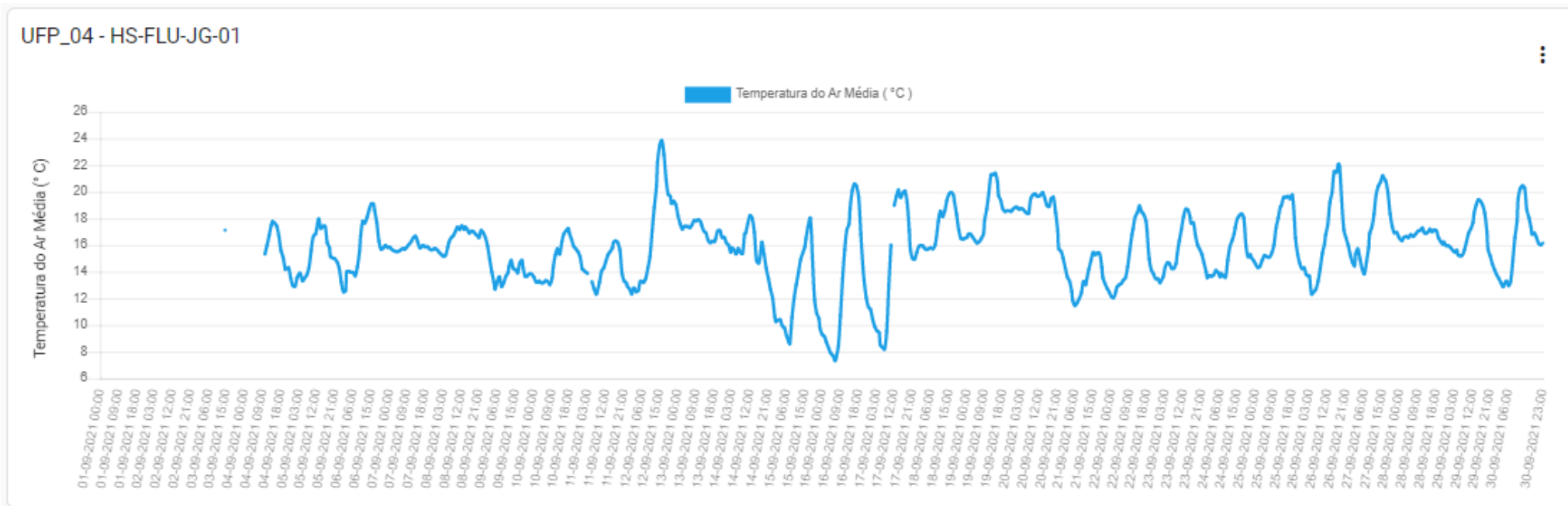


Gráfico 15 - Temperatura média do ar (°C) na Estação Rio Jaguarão.

OBS: As falhas apresentadas se deram por erro momentâneo do sensor.

Comparativo - Temperatura do Ar Média

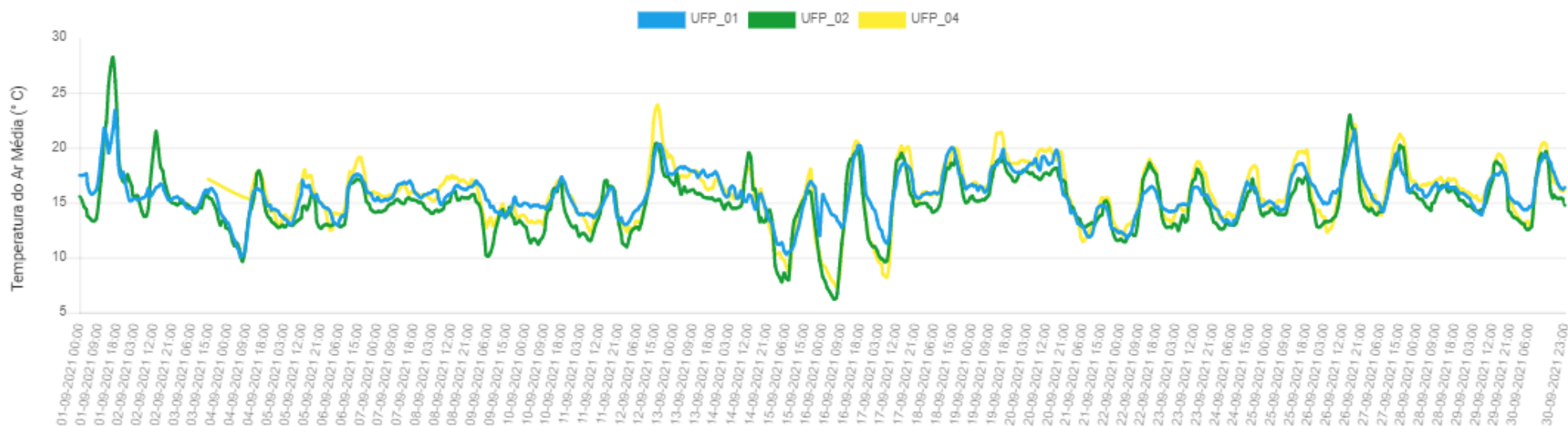


Gráfico 16 – Temperatura média do Ar (°C) comparativa nas Estações supracitadas:

Sta. Vitória do Palmar (UFP\_01 - Azul)

Estação Sta. Isabel (UFP\_02 - Verde)

Estação Jaguarão (UFP\_04 - Amarelo)

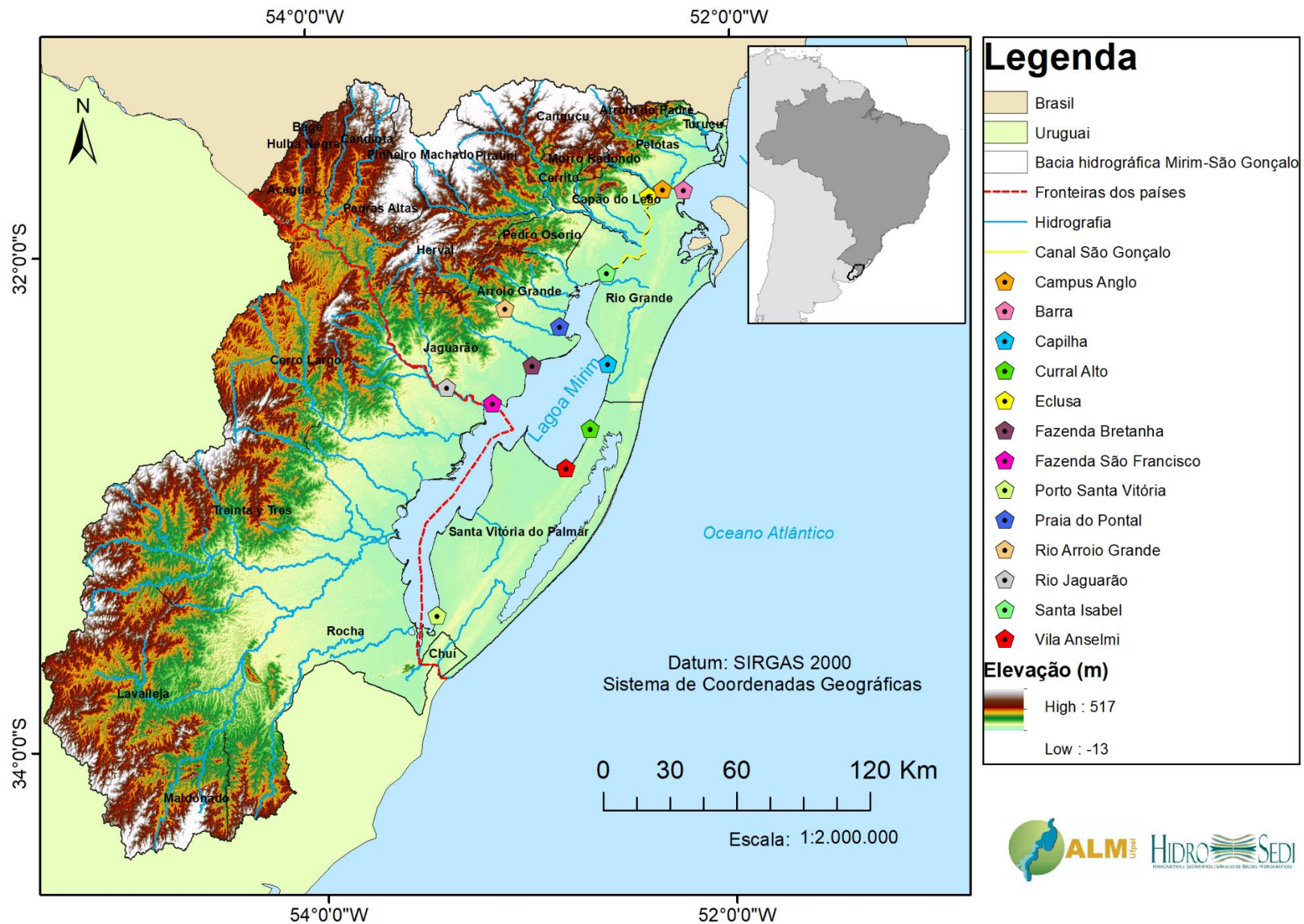
# Dados de qualidade da água – Laboratório de Águas e Efluentes da ALM

Período: setembro de 2021

	pH(in situ)	Temperatura	Salinidade	Condutividade	Fósforo Total	Coliformes Termotolerantes	Matéria Orgânica	Demanda Bioquímica de Oxigênio	Oxigênio Dissolvido	Turbidez	Sólidos Totais	Clorofila a	
LOCAL	pH(in situ)	T	sal	condut	P	COLIFORMES	MO	DBO	OD	TURB	ST	Clorofila a	DATA
UNIDADE	-	°C	% NaCl ou ppm?	uS/cm <sup>2</sup>	mg P.L-	NMP/100mL	mg O <sub>2</sub> .L-1	mg O <sub>2</sub> .L-1	mg O <sub>2</sub> .L-1	UNT	mg.L-1	µg/L	
Santa Isabel	7,30	18,5	NR	60,0	ND	1,8	5,45	0,61	7,71	59,40	178,00	15,78	28/09/2021
Eclusa	7,30	18,5	NR	60,0	0,12	2,0	5,80	0,79	6,73	47,80	207,00	15,33	
ANGLO	7,30	18,8	NR	51,00	0,61	22,0	6,35	0,61	6,17	61,70	181,00	12,47	
Barra	7,40	19,0	NR	62,00	1,4	2300,0	6,45	1,17	6,64	63,00	205,00	12,57	
Praia do Pontal	7,40	17,9	NR	59,0	0,71	ND	8,32	1,45	6,03	60,00	162,00	40,63	27/09/2021
Fzda Bretanha	7,10	18,3	NR	41,0	0,91	48,0	8,88	0,84	5,51	80,20	228,00	33,43	
Rio Jaguarão	7,10	18,2	NR	60	1	7900,0	8,93	0,84	5,00	53,60	154,50	1,60	
Fzda São Francisco	7,30	18,6	NR	46	0,71	4,5	8,67	1,21	6,17	58,70	143,00	16,10	
Rio Arroio Grande	7,10	18,1	NR	47	0,22	2300,0	4,44	0,23	5,56	36,10	125,50	1,34	30/09/2021
Capilha	6,70	17,3	NR	228	0,01	4,5	7,14	0,79	7,48	31,40	170,00	16,08	
Curral Alto	6,90	16,3	NR	119	0,03	540,0	8,78	0,85	6,26	144,00	369,50	46,30	
Vila Anselmi	6,90	16,2	NR	121,0	0,02	21,0	8,52	2,70	7,52	68,40	240,50	26,44	
Porto Santa Vitória	7,00	16,7	NR	114,0	0,01	ND	6,99	1,22	7,71	44,40	169,50	19,02	

ND	Não Detectado
NR	Não Realizado
	Abaixo do limite de detecção do método

Responsável Técnica: Marília Guidotti Corrêa – CRQ 05101223



Mapa de localização dos pontos de coleta de água na bacia hidrográfica Mirim-São Gonçalo.