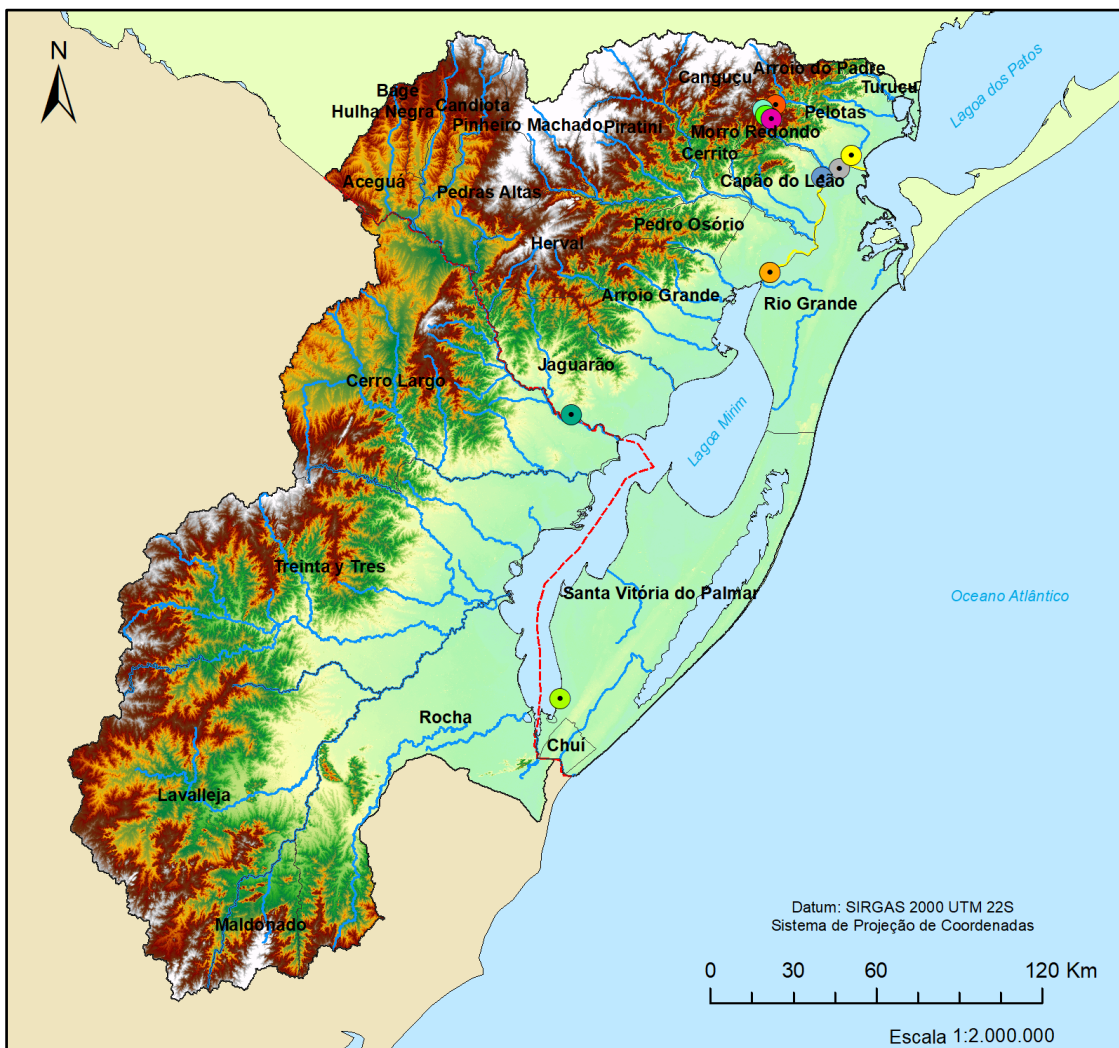

**BOLETIM DE MONITORAMENTO
HIDROMETEOROLÓGICO NA BACIA
HIDROGRÁFICA MIRIM SÃO-GONÇALO**



**Boletim nº 06
Pelotas – 2021**

Apresentação

O Núcleo de Ensino, Pesquisa e Extensão em Hidrometria e Sedimentos para o Manejo de Bacias Hidrográficas (NEPE-HidroSedi) da Universidade Federal de Pelotas (UFPEL), em parceria com a Agência para o Desenvolvimento da Bacia da Lagoa Mirim (ALM), disponibiliza mensalmente um boletim hidrometeorológico que informa dados monitorados dentro da área da bacia hidrográfica Mirim-São Gonçalo. As informações podem contemplar dados de nível d'água, precipitação, temperatura, dados de qualidades de água, entre outros.

Para maiores informações sobre o programa de monitoramento NEPE-HidroSedi, acesse: www.hidrosemi.com

Equipe técnica de elaboração

Prof. Dr. Gilberto Loguercio Collares – Coordenador

MSc. George Marino Soares Gonçalves

MSc. Guilherme Kruger Bartels

Tec. Reginaldo Galski Bonczynski

Tec. Marília Guidotti Corrêa

Acadêmico Eng. Rafael Ferrari Ulguim Ehlert

Parcerias:



Sumário

1. Dados de nível da água	04
2. Dados de precipitação	12
3. Dados de temperatura	18
4. Dados de qualidade da água	24

Nível da água

Período: 01/10/2021 até 31/10/2021

Tabela com o resumo dos dados e estações monitoradas neste boletim.

Localidade	Nome da estação	Nível de água (cm)		
		Máx	Méd	Mín
Santa Isabel do Sul – Arroio Grande	HS-FLU-SG-01	256,6	184,6	116,5
Barragem-Eclusa – Canal são Gonçalo (montante)	HS-FLU-SG-02	166,1	123,1	103,1
Barragem-Eclusa – Canal são Gonçalo (jusante)	HS-FLU-SG-02	148,5	110,0	90,9
Santa Vitória do Palmar	HS-FLU-SV-01	278,1	233,0	181,3
Jaguarão	HS-FLU-JG-01	255,6	218,5	182,1
Arroio do Ouro (nascente)	HS-FLU-AO-02	38,1	14,3	9,9



Gráfico 1- Nível d'água médio (cm) na Estação Sta. Isabel

UFP_03 - HS-FLU-SG-02

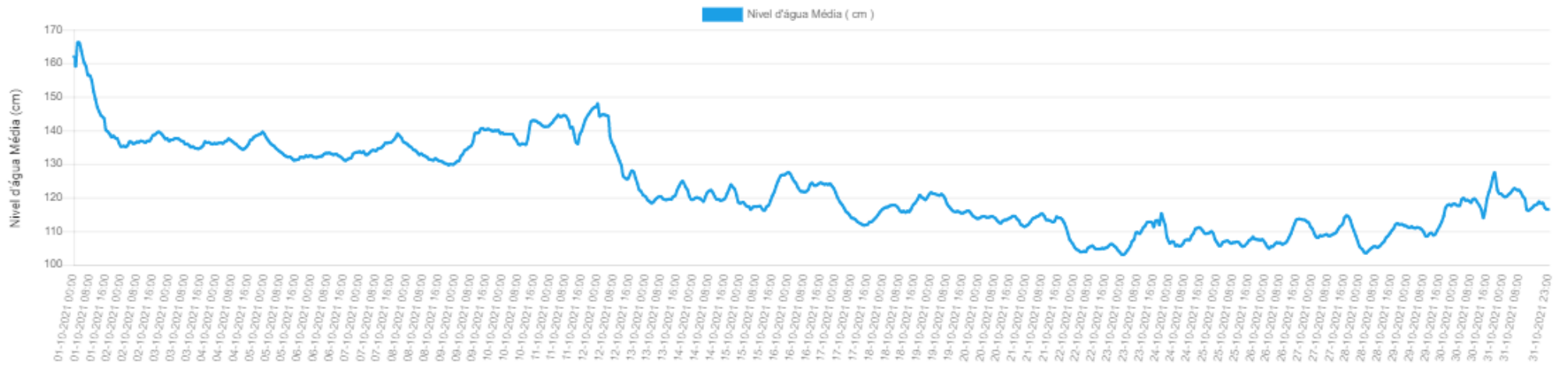


Gráfico 2- Nível d'água médio (cm) na Estação Barragem-Eclusa (Montante)

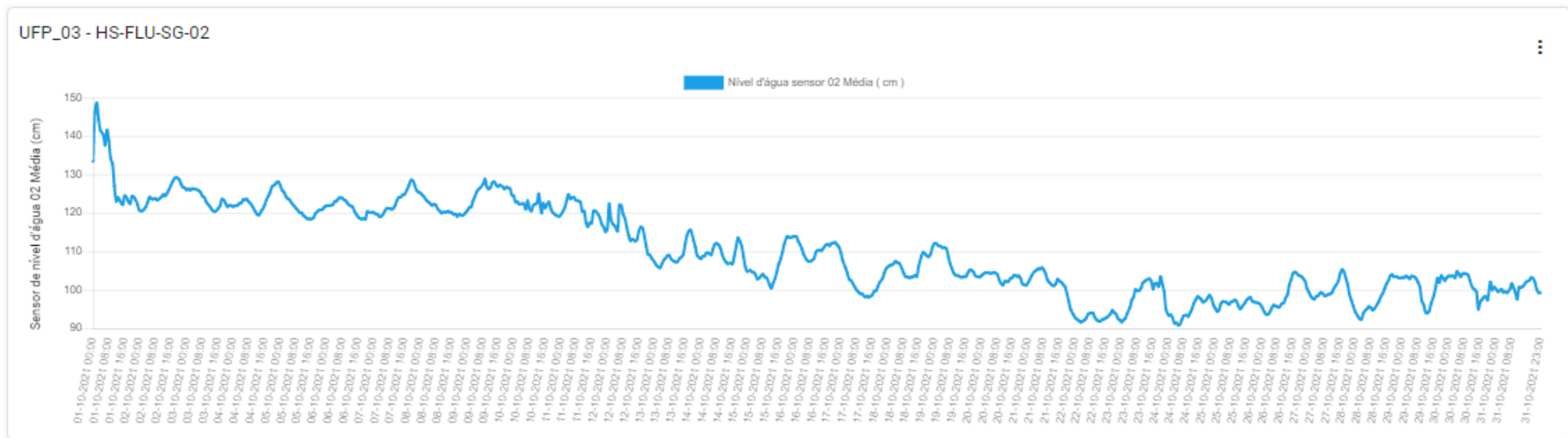


Gráfico 3- Nível d'água médio (cm) na Estação Barragem-Eclusa (Justante)

UFP_01 - HS-FLU-SV-01

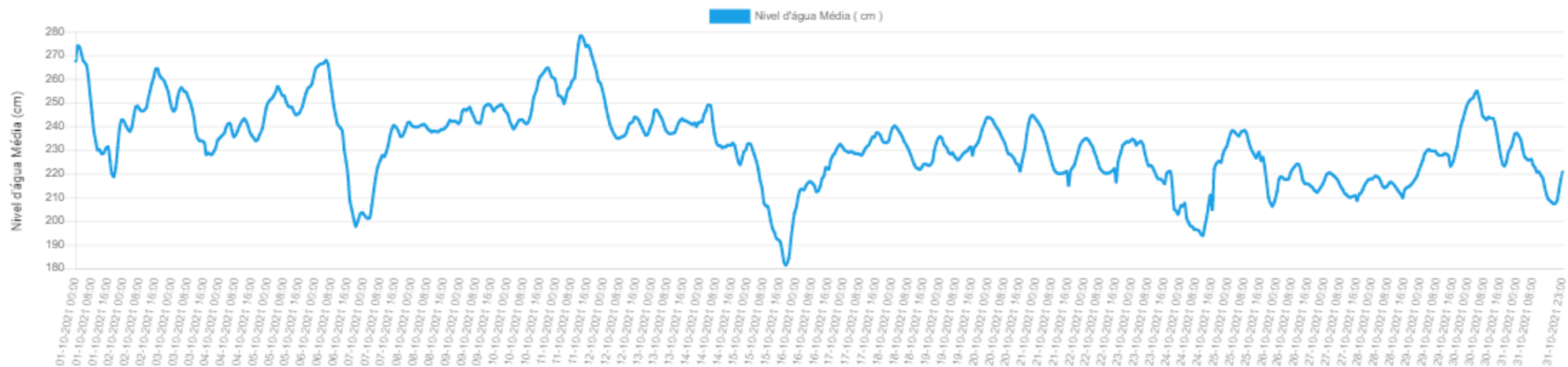


Gráfico 4- Nível d'água médio (cm) na Estação Sta. Vitória do Palmar

UFP_04 - HS-FLU-JG-01

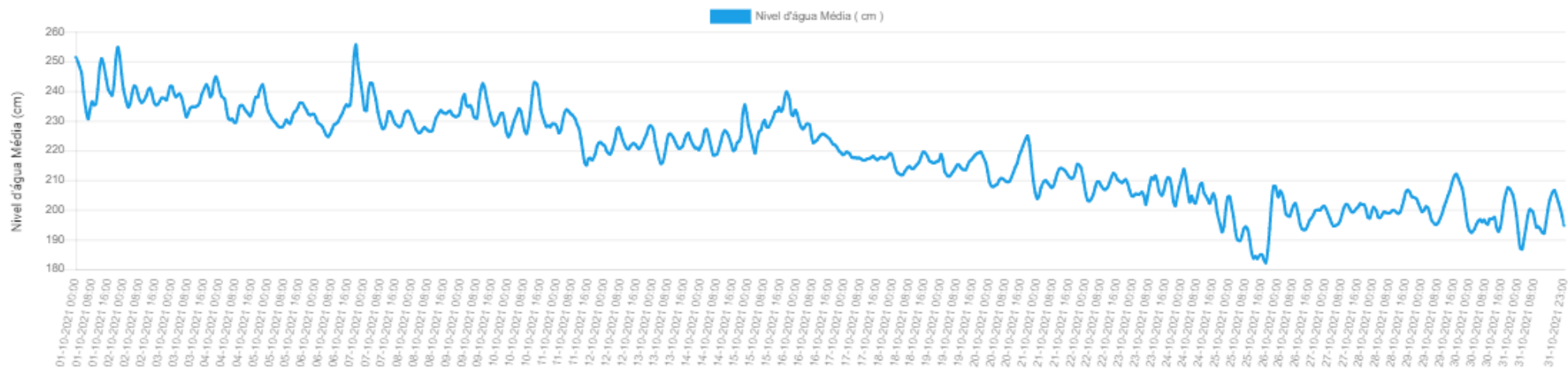


Gráfico 5- Nível d'água médio (cm) na Estação Jaguarão.

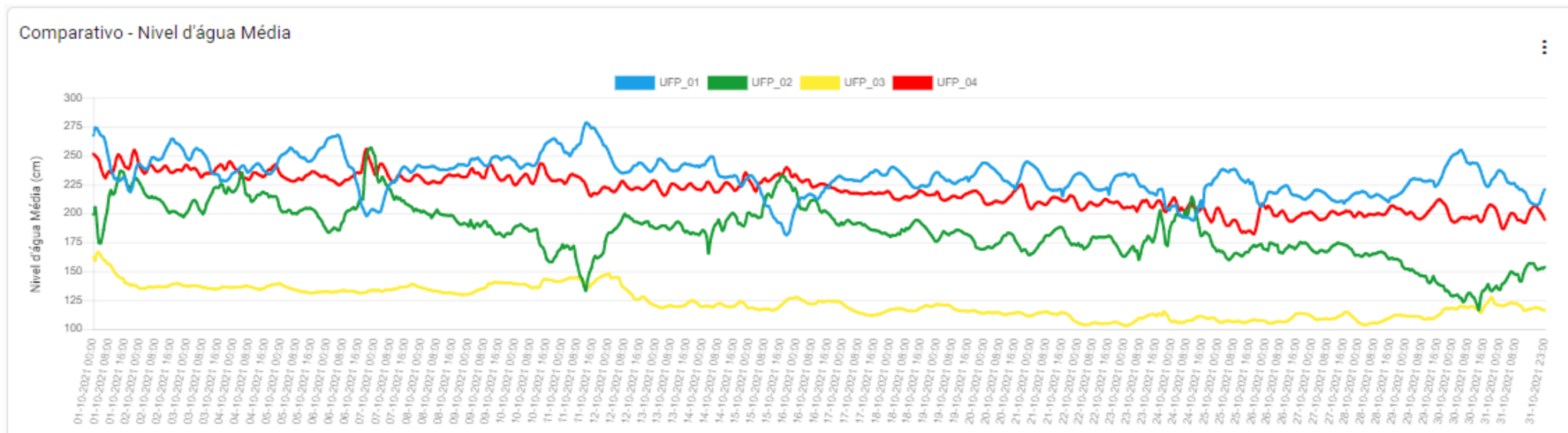


Gráfico 6- Nivel d'água médio (cm) comparativo nas Estações supracitadas:

Sta. Vitória do Palmar (UFP_01 - Azul)

Estação Sta. Isabel (UFP_02 - Verde)

Estação Barragem-Eclusa (jusante) (UFP_03 - Amarelo)

Estação Jaguarão (UFP_04 - Vermelho)

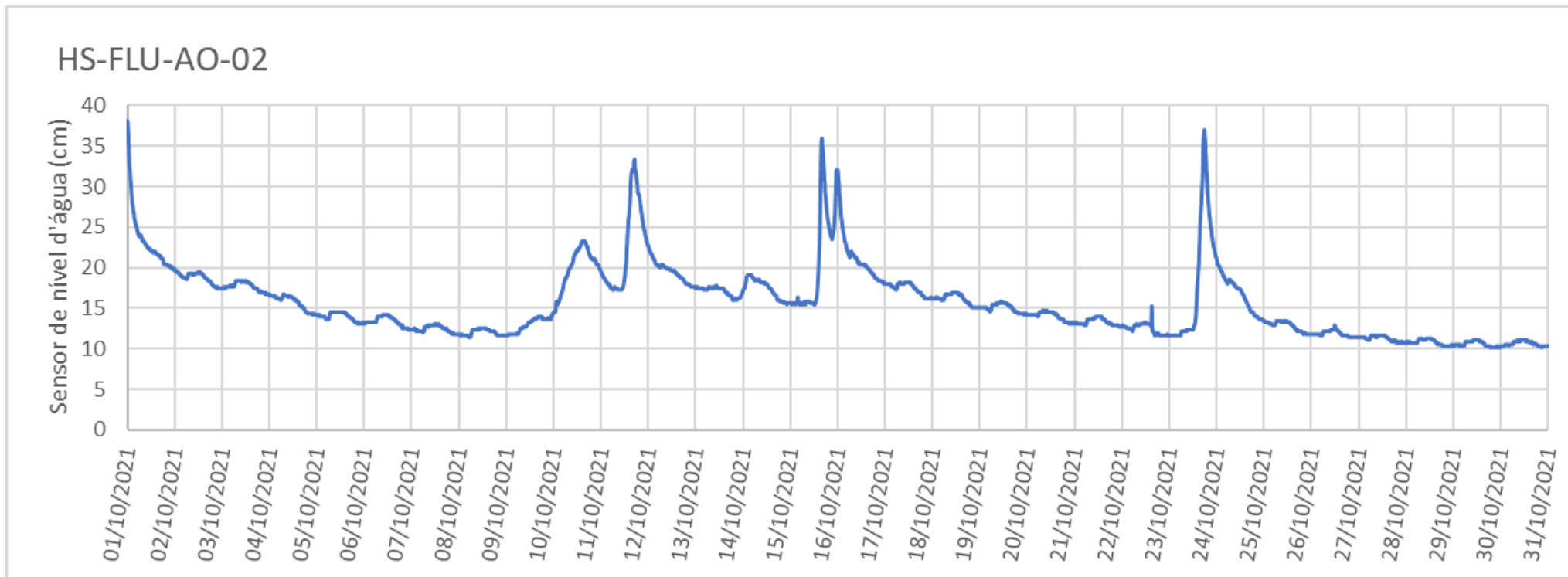


Gráfico 7 – Nível d'água médio (cm) na Estação Arroio do Ouro (nascente)

Precipitação

Período: 01/10/2021 até 31/10/2021

Tabela com o resumo dos dados e estações monitoradas neste boletim.

Localidade	Nome da estação	Precipitação (mm)		
		Mín	Máx*	Total
Santa Isabel do Sul – Arroio Grande	HS-FLU-SG-01	-	6,0	38,4
Barragem-Eclusa – Canal são Gonçalo (jusantes)	HS-FLU-SG-02	-	8,2	67,0
Jaguarão	HS-FLU-JG-01	-	7,0	46,6
Arroio do Ouro	HS-PLU-AO-01	-	2,8	81,8
Arroio do Ouro	HS-PLU-AO-03	-	2,6	75,4

* Precipitação máxima com duração de 1 hora.

UFP_03 - HS-FLU-SG-02

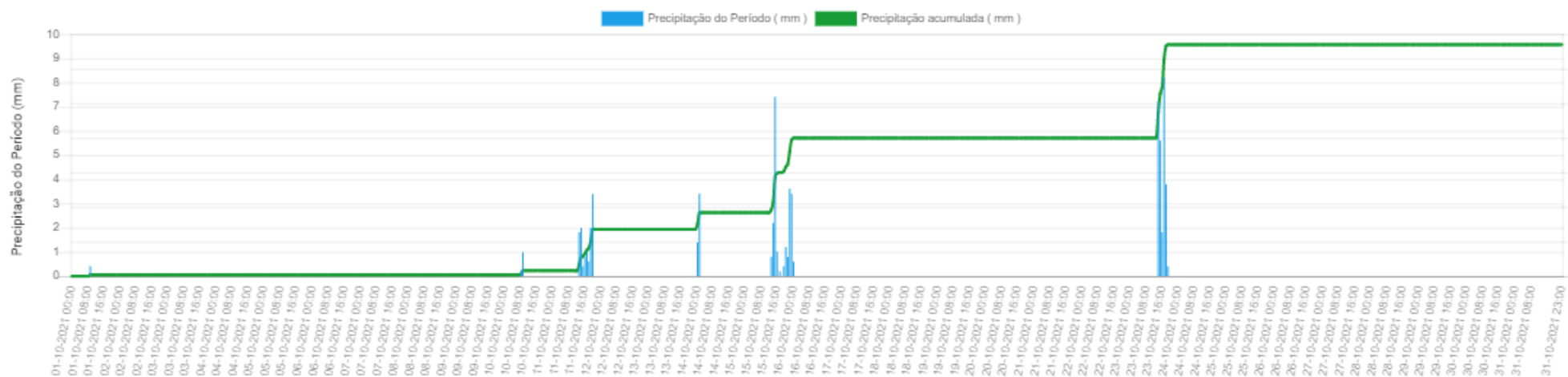


Gráfico 8 – Precipitação (mm) na Estação Barragem-Eclusa (jusante)

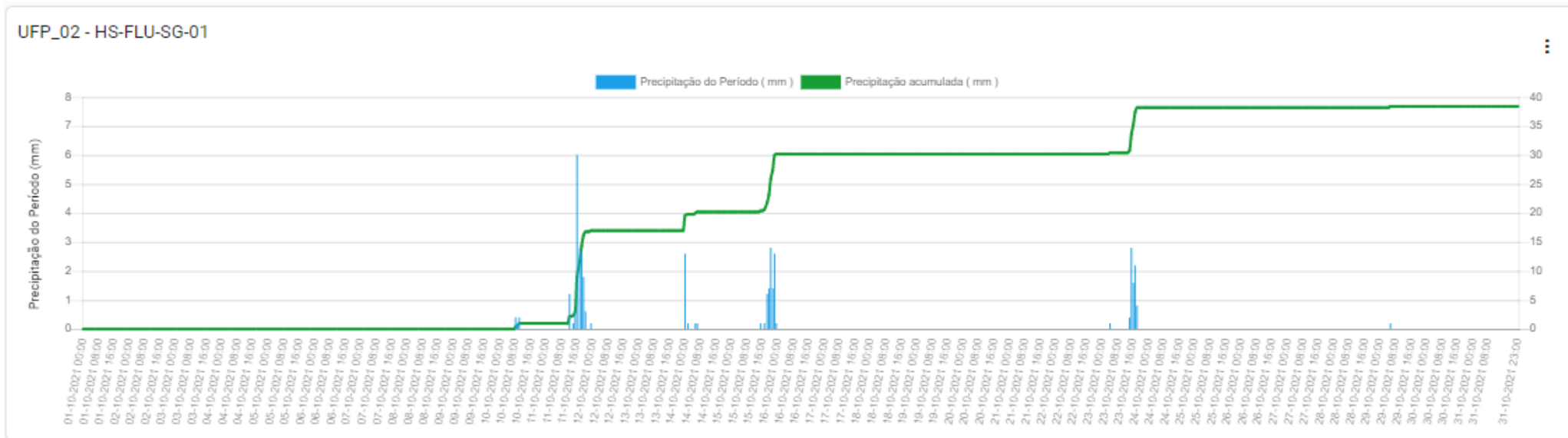


Gráfico 9 – Precipitação (mm) na Estação Santa Isabel.

UFP_04 - HS-FLU-JG-01

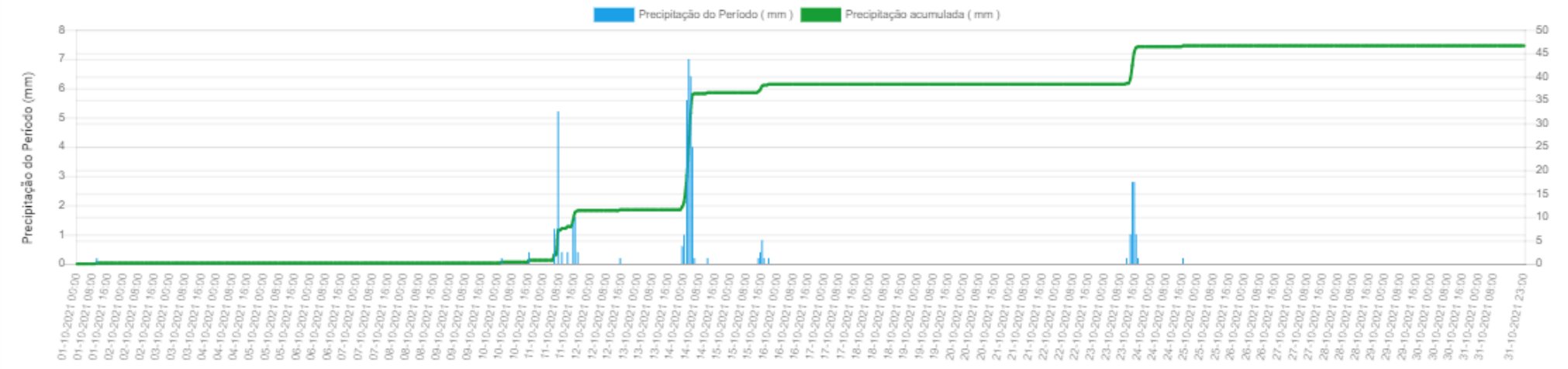


Gráfico 10 – Precipitação (mm) na Estação Jaguarão.

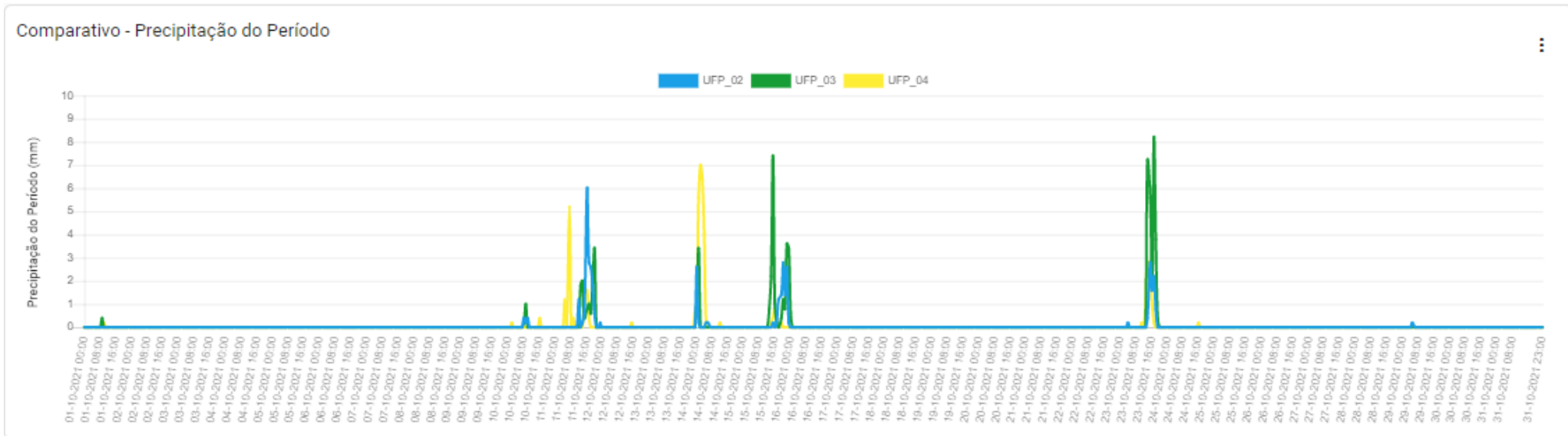


Gráfico 11 - Precipitação (mm) comparativa por período nas Estações supracitadas:

Sta. Isabel (UFP_02 - Azul)

Estação Barragem-Eclusa (jusante) (UFP_02 - Verde)

Estação Jaguarão (UFP_04 - Amarelo)

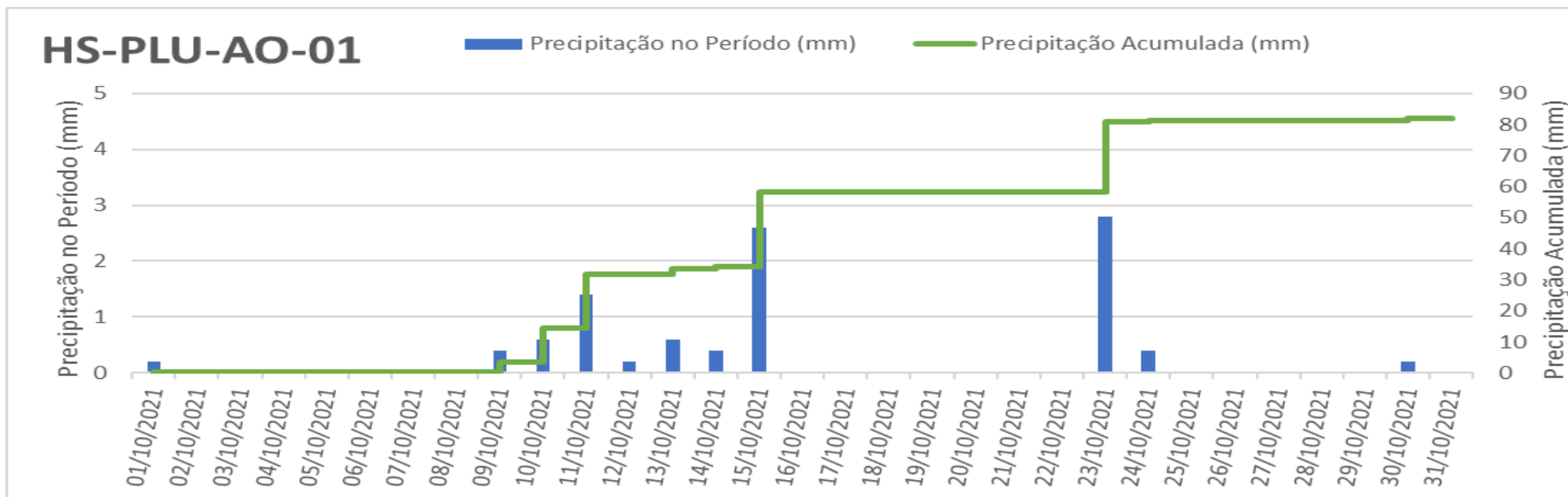


Gráfico 12 – Precipitação (mm) na Estação Arroio do Ouro

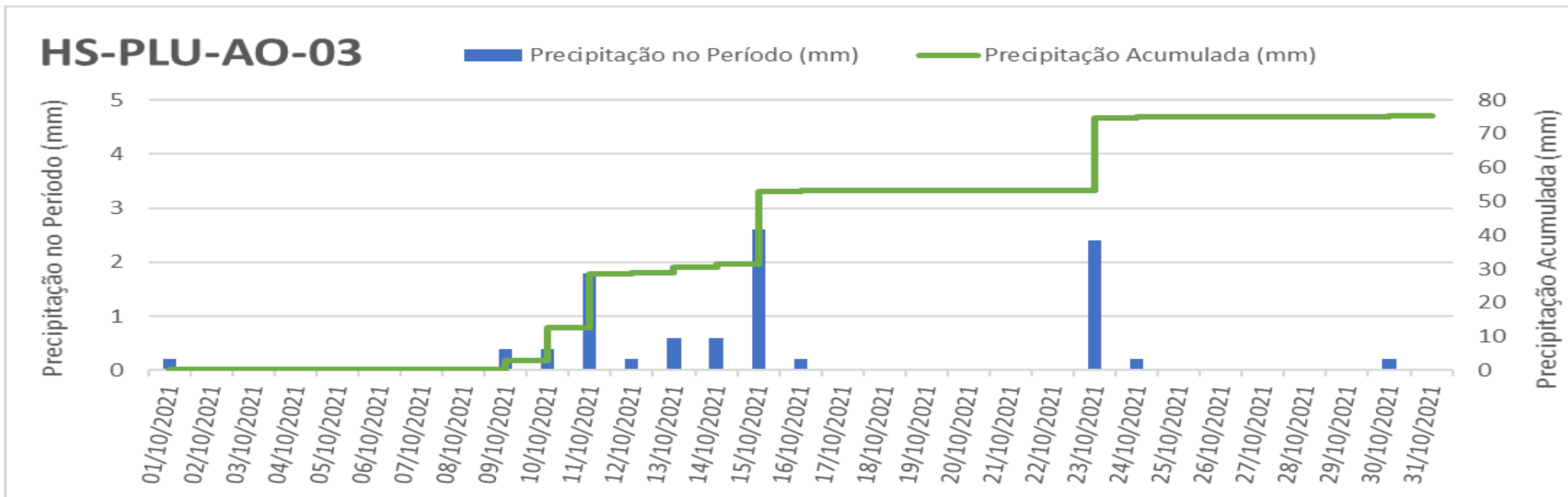


Gráfico 13 – Precipitação (mm) na Estação Arroio do Ouro

Temperatura média do Ar

Período: 01/08/2021 até 31/08/2021

Tabela com o resumo dos dados e estações monitoradas neste boletim.

Localidade	Nome da estação	Temperatura (°C)		
		Mín	Méd	Máx
Santa Isabel– Arroio Grande	HS-FLU-SG-01	5,3	16,8	33,0
Santa Vitória do Palmar	HS-FLU-SV-01	9,0	17,1	31,9
Jaguarão	HS-FLU-JG-01	7,2	17,4	33,4

UFP_02 - HS-FLU-SG-01

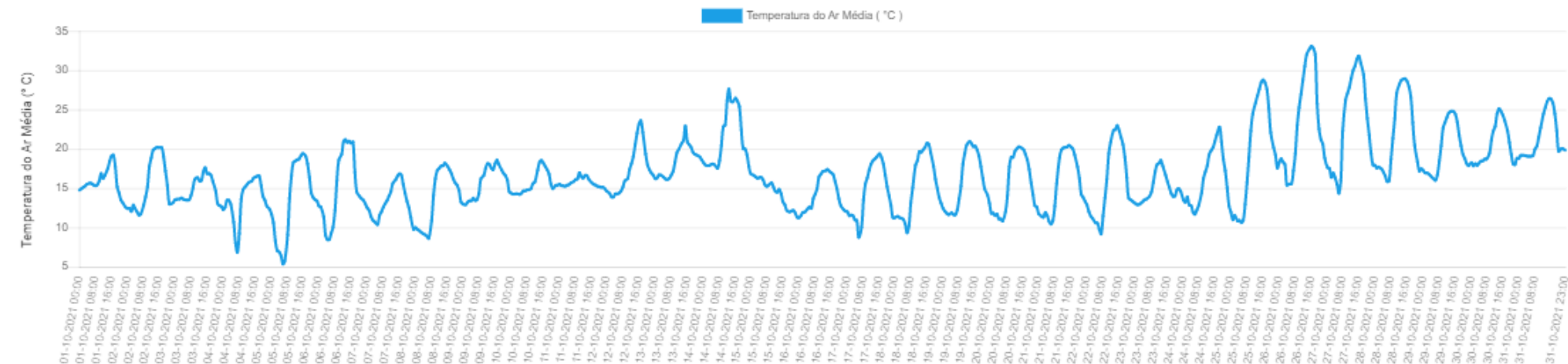


Gráfico 14 – Temperatura média do ar (°C) na Estação Sta. Isabel.

UFP_01 - HS-FLU-SV-01

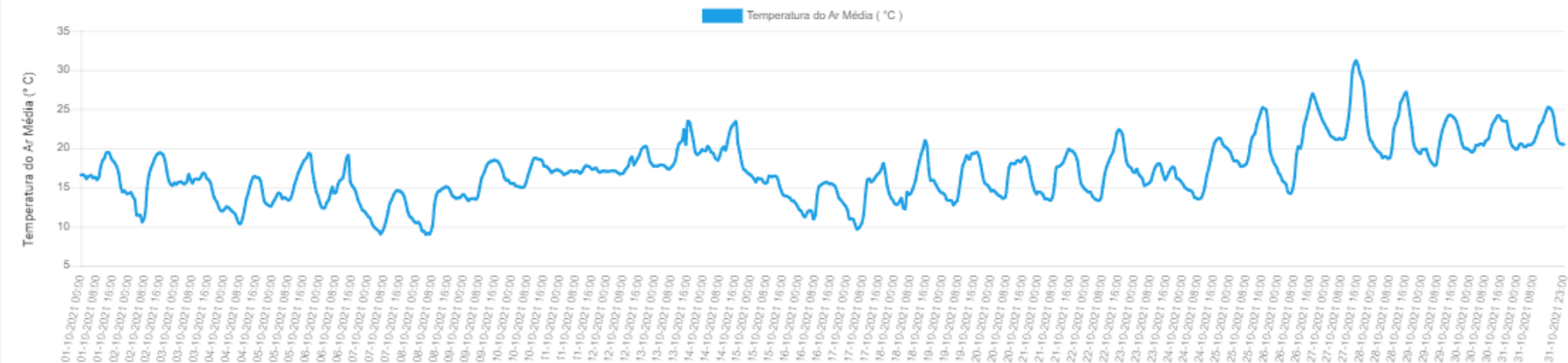


Gráfico 15 - Temperatura média do ar (°C) na Estação Sta. Vitória do Palmar

UFP_04 - HS-FLU-JG-01

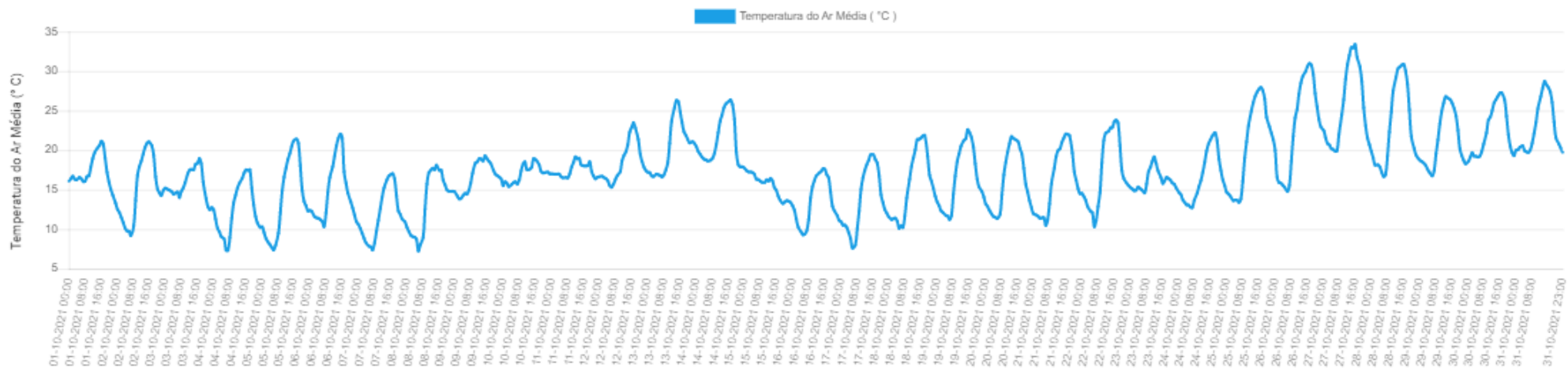


Gráfico 16 - Temperatura média do ar (°C) na Estação Rio Jaguarão.

Comparativo - Temperatura do Ar Média

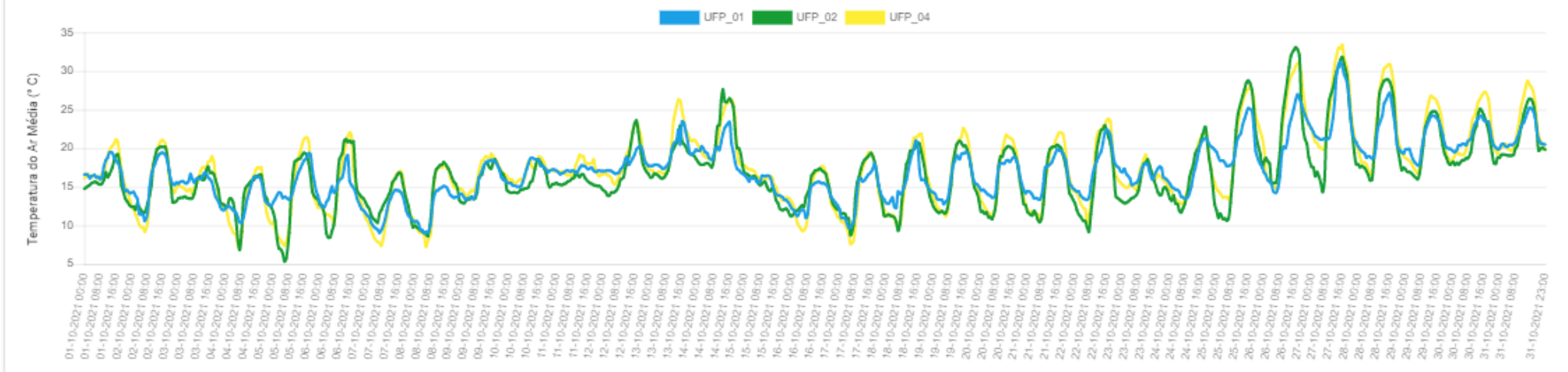


Gráfico 17 – Temperatura média do Ar (°C) comparativa nas Estações supracitadas:

Sta. Vitória do Palmar (UFP_01 - Azul)

Estação Sta. Isabel (UFP_02 - Verde)

Estação Jaguarão (UFP_04 - Amarelo)

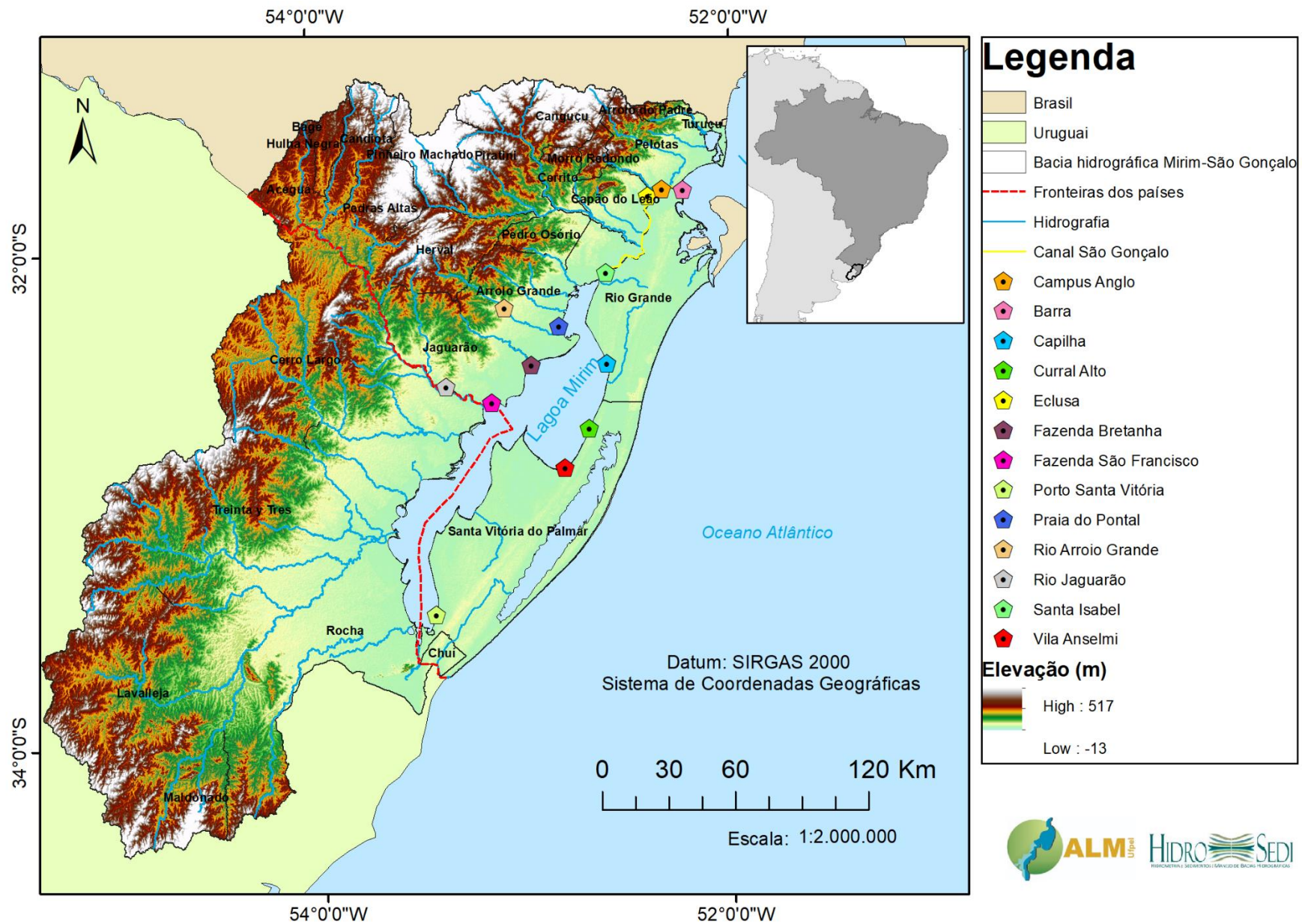
Dados de qualidade da água – Laboratório de Águas e Efluentes da ALM

Período: Outubro de 2021

	pH(in situ)	Temperatura	Condutividade	Fósforo Total	Coliformes Termotolerantes	Matéria Orgânica	Demanda Bioquímica de Oxigênio	Oxigênio Dissolvido	Turbidez	Sólidos Totais	Clorofila a	
LOCAL	pH(in situ)	T	condut	P	COLIFORMES	MO	DBO	OD	TURB	ST	Clorofila a	DATA
UNIDADE	-	°C	uS/cm2	mg P.L-	NMP/100mL	mg O2.L-1	mg O2.L-1	mg O2.L-1	UNT	mg.L-1	µg/L	
Santa Isabel	8,00	25	290,0	ND	4,5	5,21	1,02	7,57	55,50	147,00	NR	18/10/2021
Eclusa	7,80	NR	93,0	0,93	1,8	5,76	0,99	7,38	44,50	153,50	NR	20/10/2021
ANGLO	6,40	19,0	68,00	0,002	NR	5,81	1,25	5,23	52,70	166,50	16,96	19/10/2021
Barra	6,60	19,1	105,00	0,93	17000,0	5,71	1,00	5,89	51,30	153,00	NR	
Praia do Pontal	8,30	25,0	266,0	1,49	33,0	6,25	1,64	7,38	49,80	148,50	18,38	18/10/2021
Fzda Bretanha	8,40	25,0	135,0	1,77	920,0	8,25	1,16	7,20	70,20	181,00	31,55	
Rio Jaguarão	7,90	25,0	168	0,48	4900,0	6,50	1,59	5,84	26,60	151,00	2,14	
Fzda São Francisco	8,80	25,0	110	2,05	23,0	7,95	0,95	6,92	70,10	148,50	30,17	
Rio Arroio Grande	7,90	25,0	122	0,57	33,0	4,15	0,21	7,29	17,90	92,00	1,07	
Capilha	5,50	18,7	143	ND	ND	5,50	1,40	7,99	31,20	133,00	12,38	21/10/2021
Curral Alto	6,20	29,9	90	0,12	ND	4,90	1,31	7,76	33,20	138,00	10,49	
Vila Anselmi	5,30	23,3	108,0	0,22	ND	6,60	1,82	7,62	29,90	101,00	8,30	
Porto Santa Vitória	5,40	22,0	104,0	ND	ND	4,80	1,50	7,24	26,70	119,50	10,92	

ND	Não Detectado
NR	Não Realizado
	Abaixo do limite de detecção do método

Responsável Técnica: Marília Guidotti Corrêa – CRQ 05101223



Mapa de localização dos pontos de coleta de água na bacia hidrográfica Mirim-São Gonçalo.