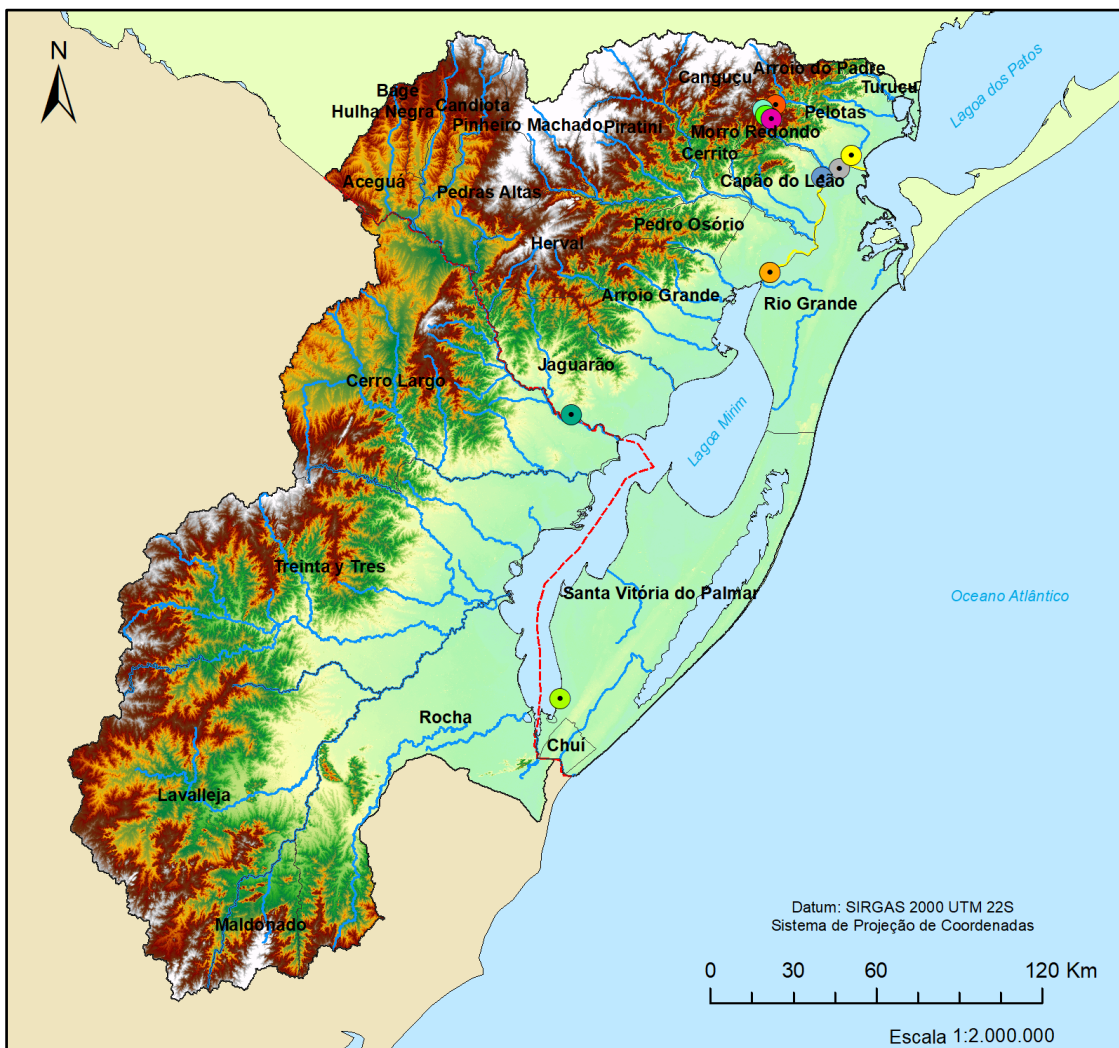


## BOLETIM DE MONITORAMENTO HIDROMETEOROLÓGICO NA BACIA HIDROGRÁFICA MIRIM SÃO-GONÇALO



**Boletim nº 07**  
**Pelotas – 2022**

## **Apresentação**

O Núcleo de Ensino, Pesquisa e Extensão em Hidrometria e Sedimentos para o Manejo de Bacias Hidrográficas (NEPE-HidroSedi) da Universidade Federal de Pelotas (UFPEL), em parceria com a Agência para o Desenvolvimento da Bacia da Lagoa Mirim (ALM), disponibiliza mensalmente um boletim hidrometeorológico que informa dados monitorados dentro da área da bacia hidrográfica Mirim-São Gonçalo. As informações podem contemplar dados de nível d'água, precipitação, temperatura, dados de qualidades de água, entre outros.

Para maiores informações sobre o programa de monitoramento NEPE-HidroSedi, acesse: [www.hidrosemi.com](http://www.hidrosemi.com)

### **Equipe técnica de elaboração**

Prof. Dr. Gilberto Loguercio Collares – Coordenador

MSc. George Marino Soares Gonçalves

MSc. Guilherme Kruger Bartels

Tec. Reginaldo Galski Bonczynski

Tec. Marília Guidotti Corrêa

Acadêmico Eng. Rafael Ferrari Ulguim Ehlert

### **Parcerias:**



## **Sumário**

1. Dados de nível da água .....	04
2. Dados de precipitação .....	12
3. Dados de temperatura .....	19
4. Dados de qualidade da água .....	24

## Nível da água

**Período: 01/11/2021 até 30/11/2021**

Tabela com o resumo dos dados e estações monitoradas neste boletim.

Localidade	Nome da estação	Nível de água (cm)		
		Máx	Méd	Mín
<b>Santa Isabel do Sul – Arroio Grande</b>	HS-FLU-SG-01	216,9	131,1	74,5
<b>Barragem-Eclusa – Canal são Gonçalo (montante)</b>	HS-FLU-SG-02	122,8	85,6	48,1
<b>Barragem-Eclusa – Canal são Gonçalo (jusante)</b>	HS-FLU-SG-02	107,1	69,2	31,7
<b>Santa Vitória do Palmar</b>	HS-FLU-SV-01	254,2	177,8	92,9
<b>Jaguarão</b>	HS-FLU-JG-01	209,9	165,8	110,7
<b>Arroio do Ouro (nascente)</b>	HS-FLU-AO-02	38,1	14,3	9,9

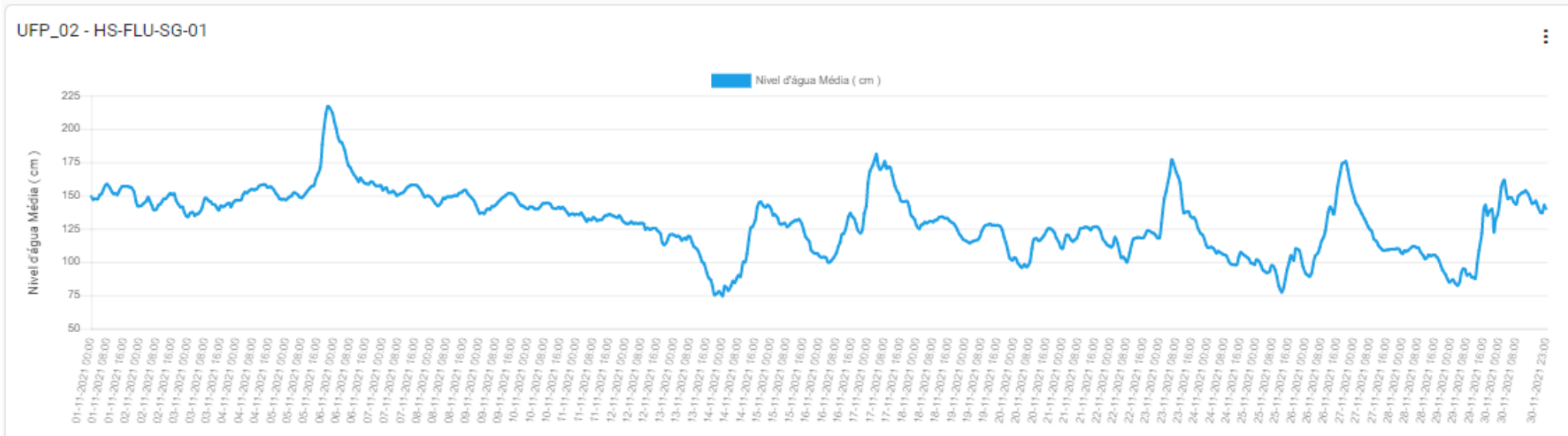


Gráfico 1- Nível d'água médio (cm) na Estação de Santa Isabel do Sul.

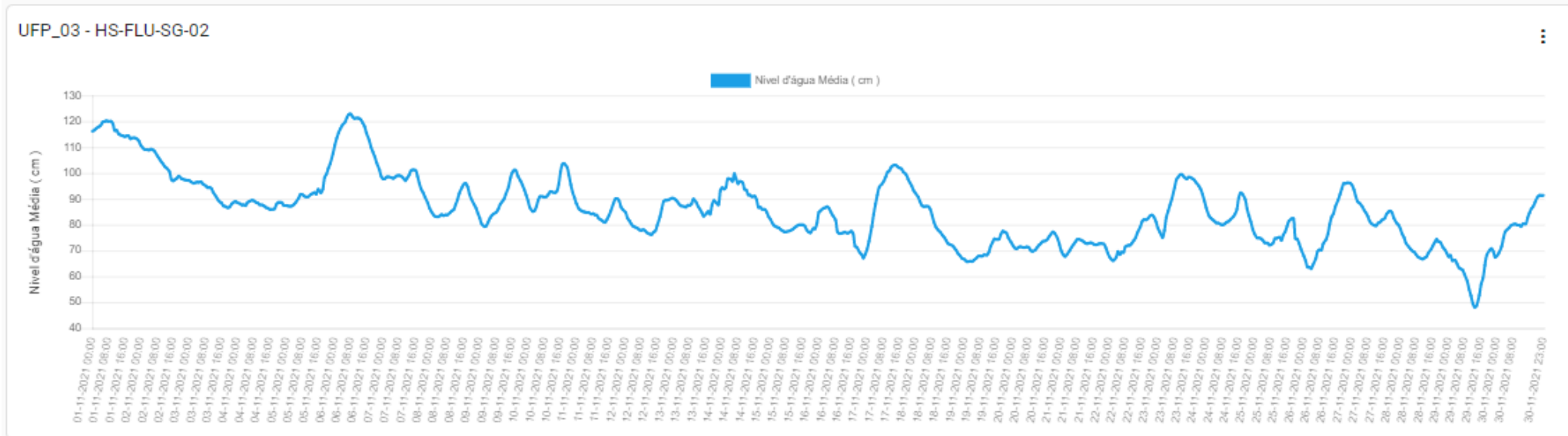


Gráfico 2- Nível d'água médio (cm) na Estação da Barragem-Eclusa (Montante).

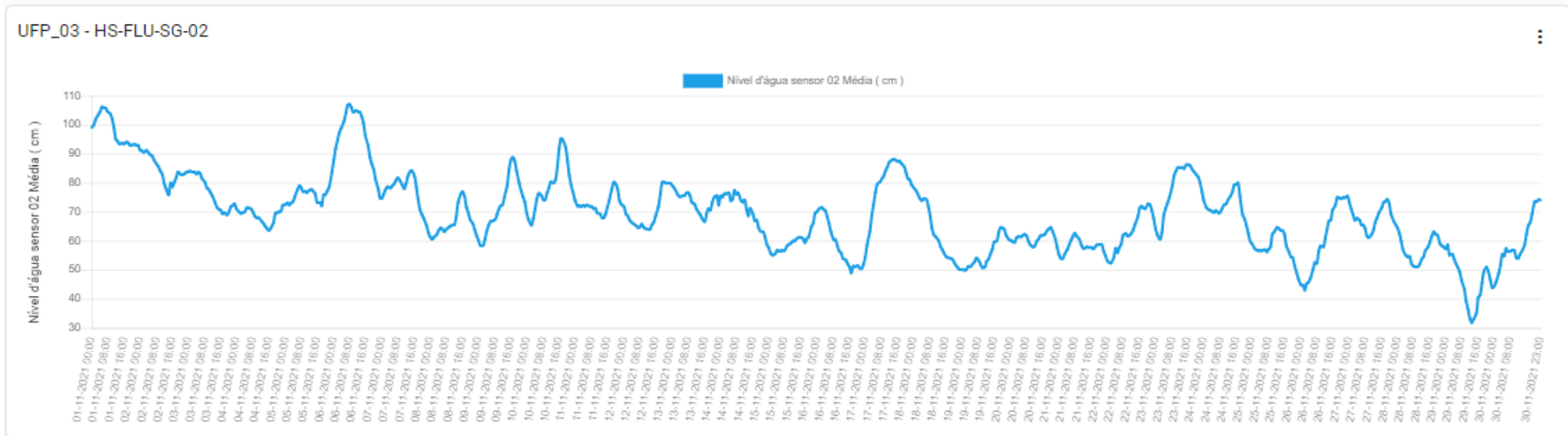


Gráfico 3- Nível d'água médio (cm) na Estação da Barragem-Eclusa (Jusante).





UFP\_04 - HS-FLU-JG-01

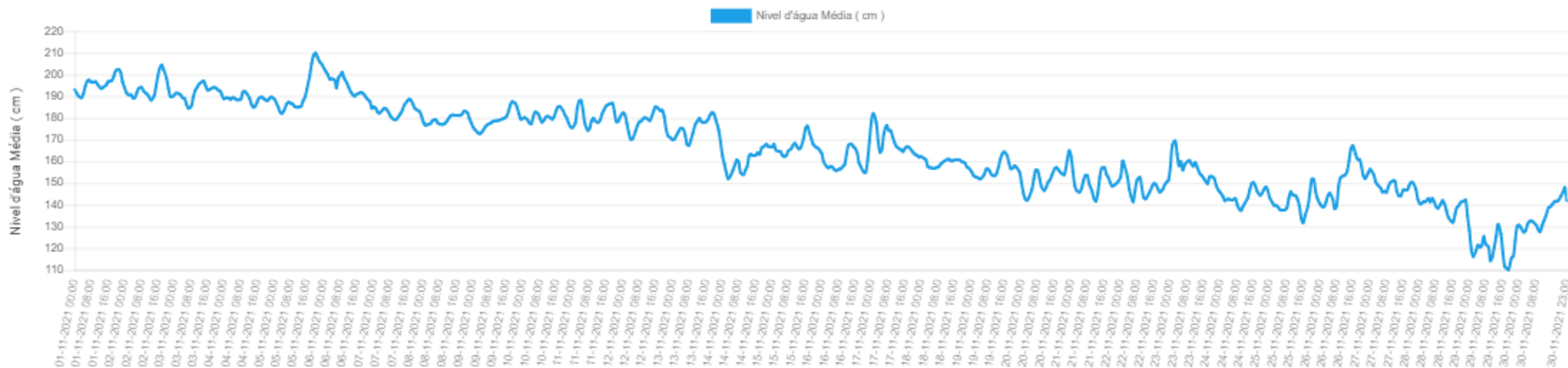


Gráfico 5- Nível d'água médio (cm) na Estação de Jaguarão.

Comparativo - Nivel d'água Média

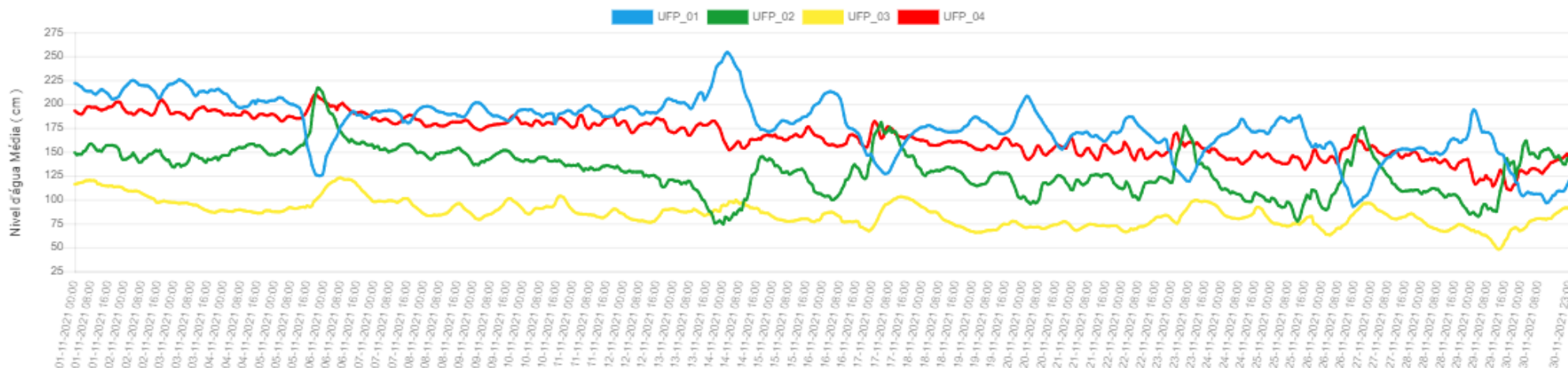


Gráfico 6- Nível d'água médio (cm) comparativo nas Estações supracitadas:

Santa Vitória do Palmar (UFP\_01 - Azul)

Santa Isabel do Sul (UFP\_02 - Verde)

Barragem-Eclusa (montante) (UFP\_03 - Amarelo)

Jaguarão (UFP\_04 - Vermelho)

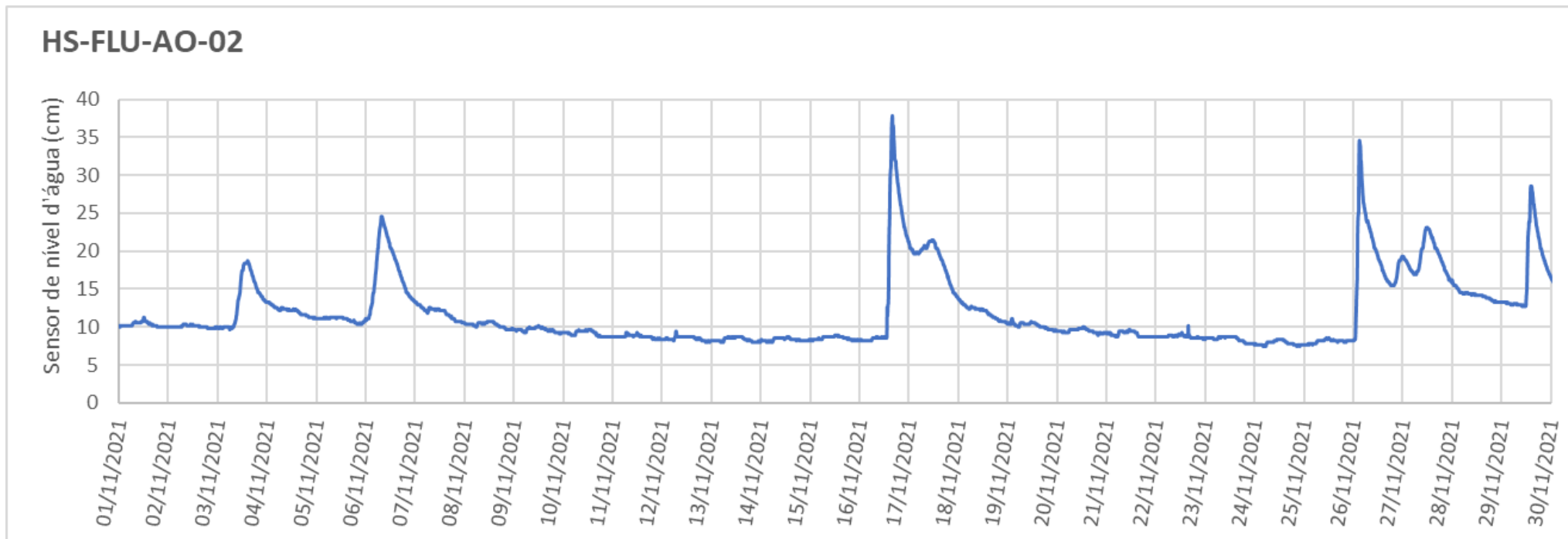


Gráfico 7 – Nível d'água médio (cm) na Estação Arroio do Ouro (nascente)

## Precipitação

**Período: 01/11/2021 até 30/11/2021**

Tabela com o resumo dos dados e estações monitoradas neste boletim.

Localidade	Nome da estação	Precipitação (mm)		
		Mín	Máx*	Total
<b>Barragem-Eclusa – Canal são Gonçalo (jusantes)</b>	HS-FLU-SG-02	-	7,6	60,6
<b>Santa Vitória do Palmar</b>	HS-FLU-SV-01	-	11,6	51,0
<b>Jaguarão</b>	HS-FLU-JG-01	-	9,0	27,6
<b>Arroio do Ouro</b>	HS-PLU-AO-01	-	11,4	128,8
<b>Arroio do Ouro</b>	HS-PLU-AO-02	-	11,2	128,0

\* Precipitação máxima com duração de 1 hora.

UFP\_03 - HS-FLU-SG-02

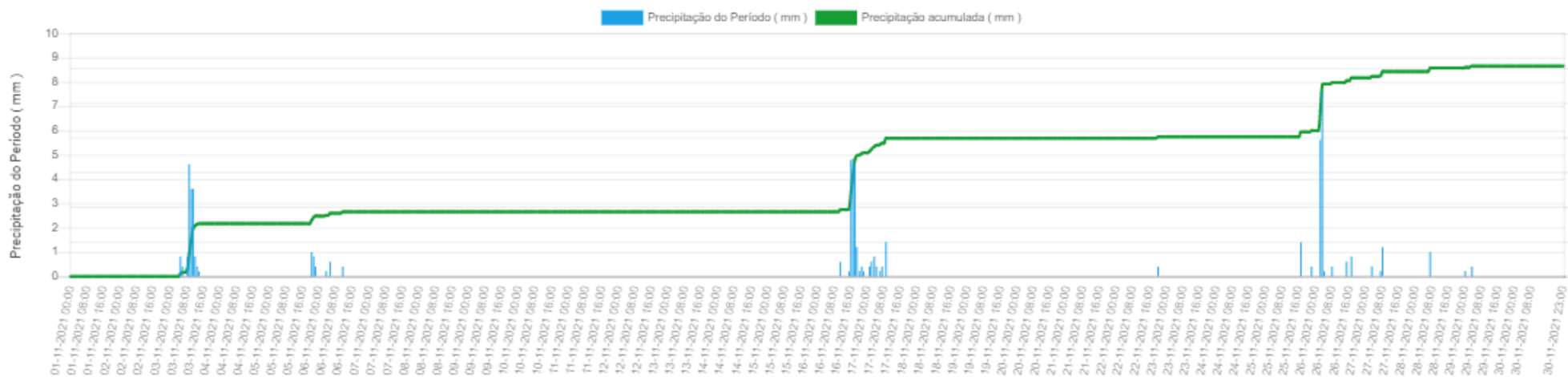


Gráfico 8 – Precipitação (mm) na Estação Barragem-Eclusa.

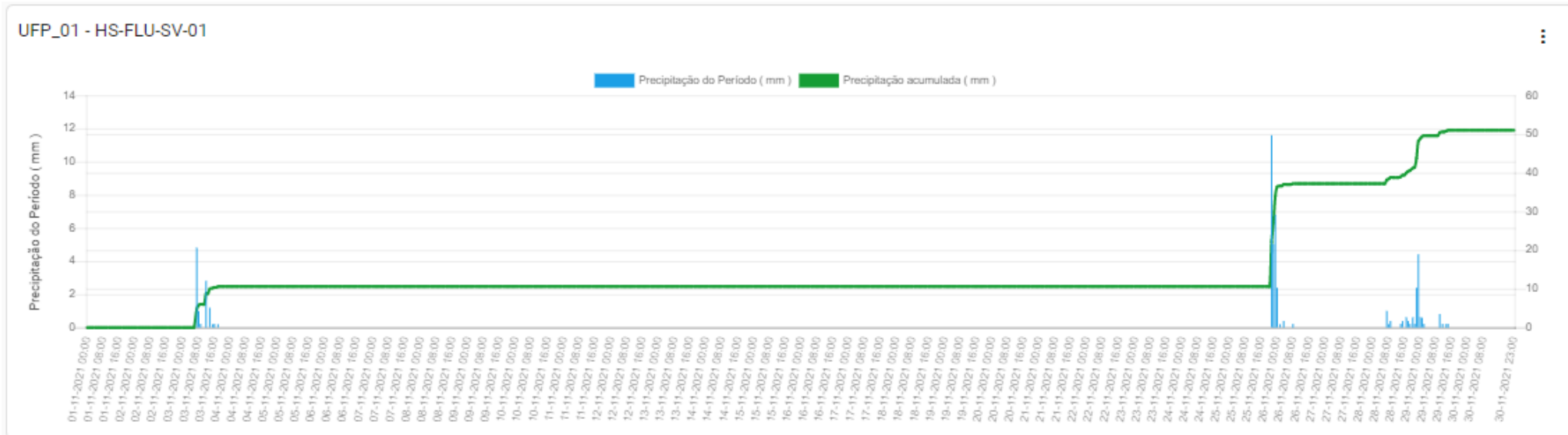


Gráfico 09 – Precipitação (mm) na Estação de Santa Vitória do Palmar.

UFP\_04 - HS-FLU-JG-01

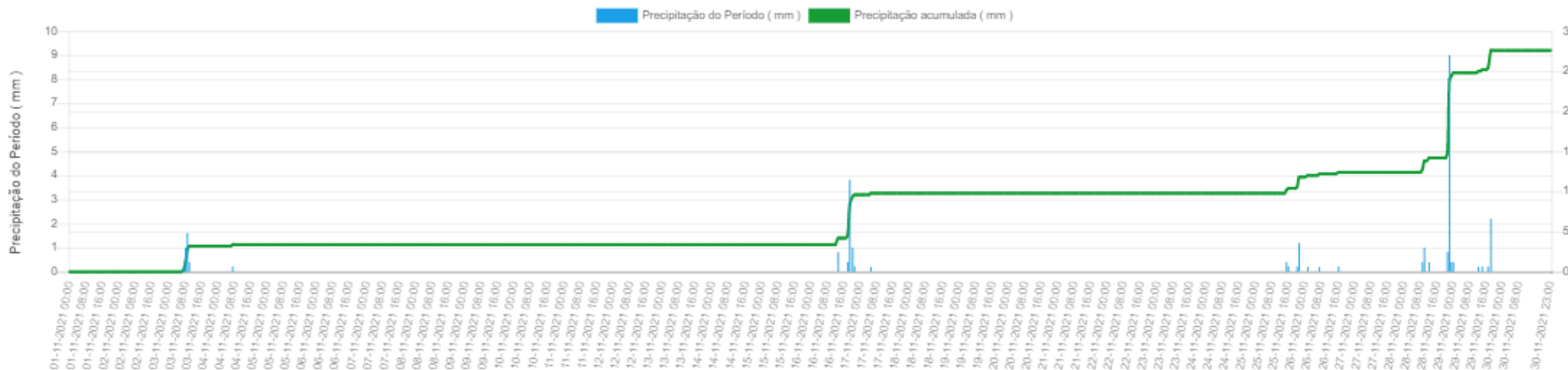


Gráfico 10 – Precipitação (mm) na Estação de Jaguarão.

Comparativo - Precipitação do Período

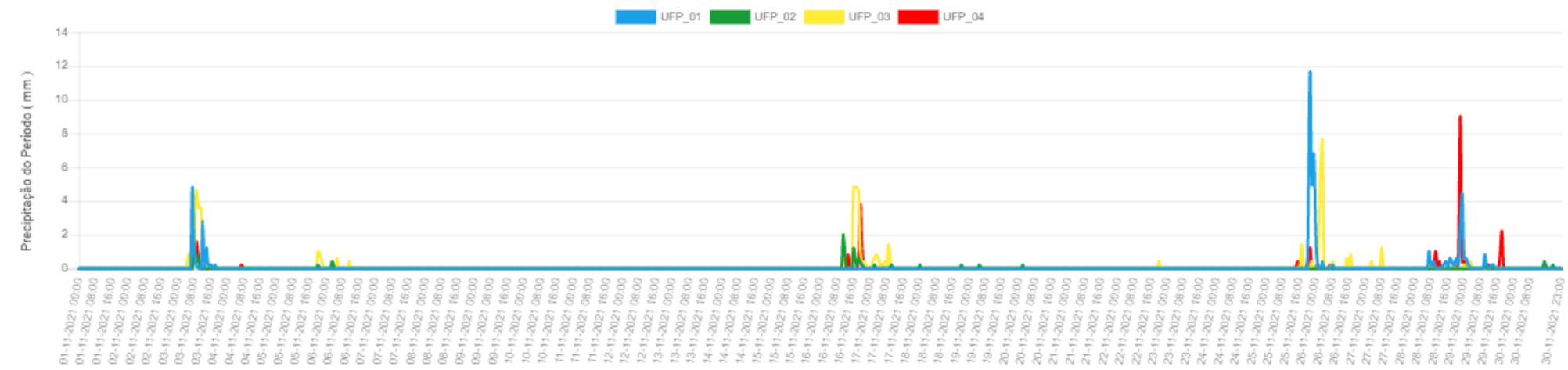


Gráfico 11 - Precipitação (mm) comparativa por período nas Estações supracitadas:

Santa Vitória do Palmar (UFP\_01 - Azul)

Santa Isabel do Sul (UFP\_02 - Verde)

Barragem-Eclusa (UFP\_03 - Amarelo)

Jaguarão (UFP\_04 - Vermelho)



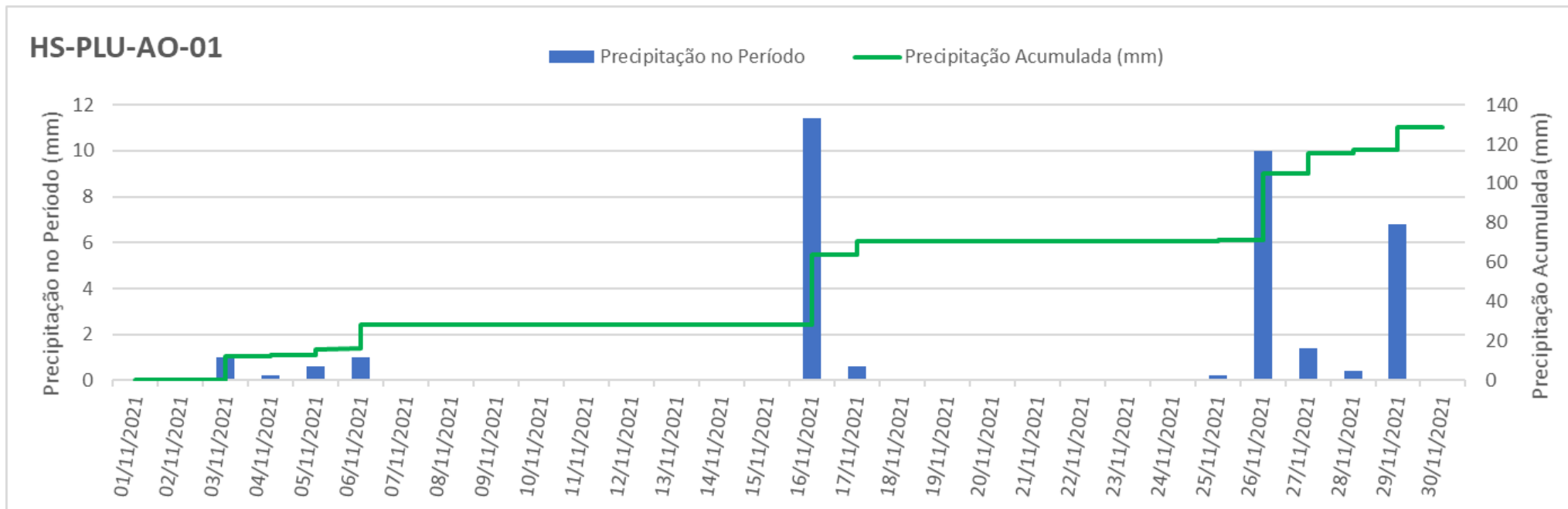


Gráfico 12 – Precipitação (mm) na Estação Arroio do Ouro

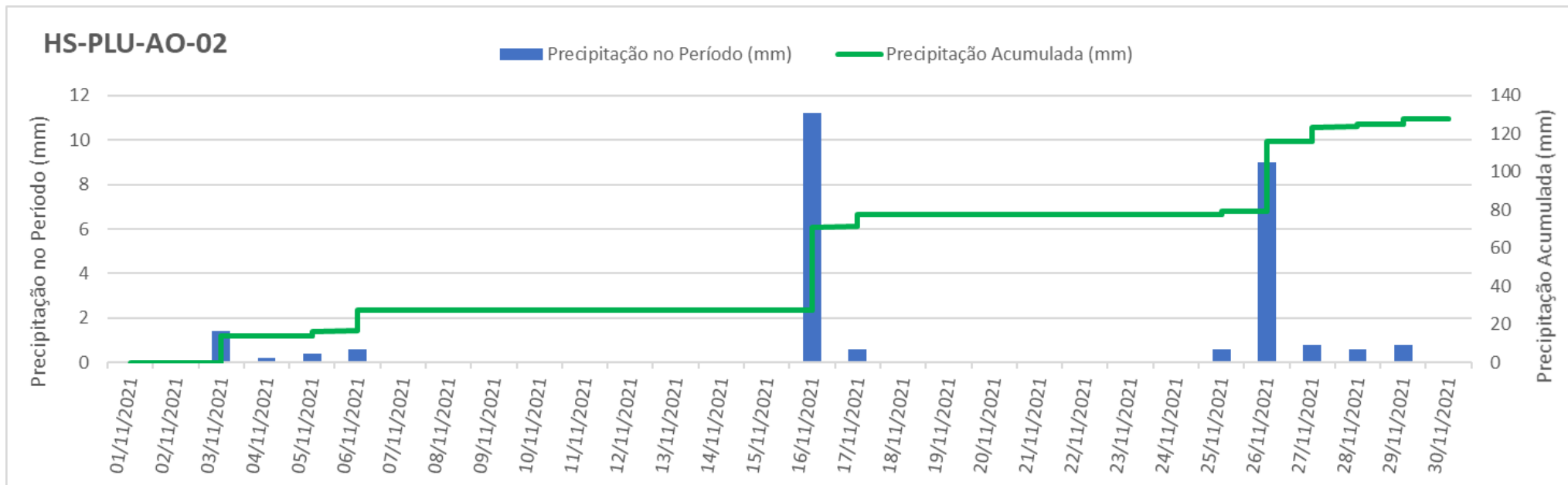


Gráfico 13 – Precipitação (mm) na Estação Arroio do Ouro

## Temperatura média do Ar

### Período: 01/11/2021 até 30/11/2021

Tabela com o resumo dos dados e estações monitoradas neste boletim.

Localidade	Nome da estação	Temperatura (°C)		
		Mín	Méd	Máx
<b>Santa Isabel– Arroio Grande</b>	HS-FLU-SG-01	8,7	19,3	35,7
<b>Santa Vitória do Palmar</b>	HS-FLU-SV-01	11,2	19,6	30,3
<b>Jaguarão</b>	HS-FLU-JG-01	8,8	19,9	34,3

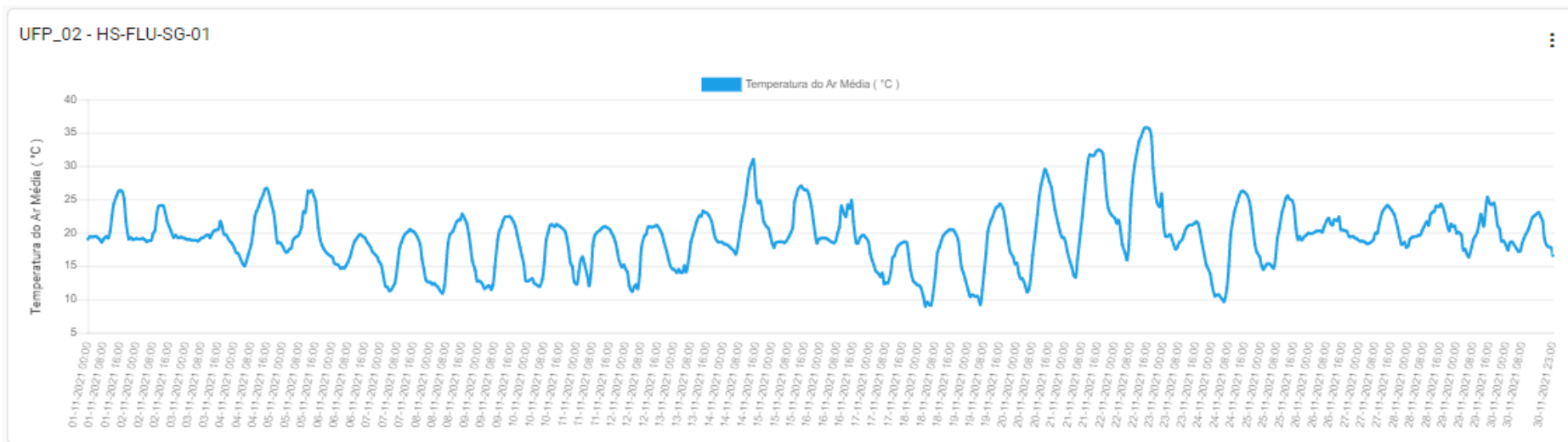


Gráfico 14 – Temperatura média do ar (°C) na Estação de Santa Isabel do Sul.

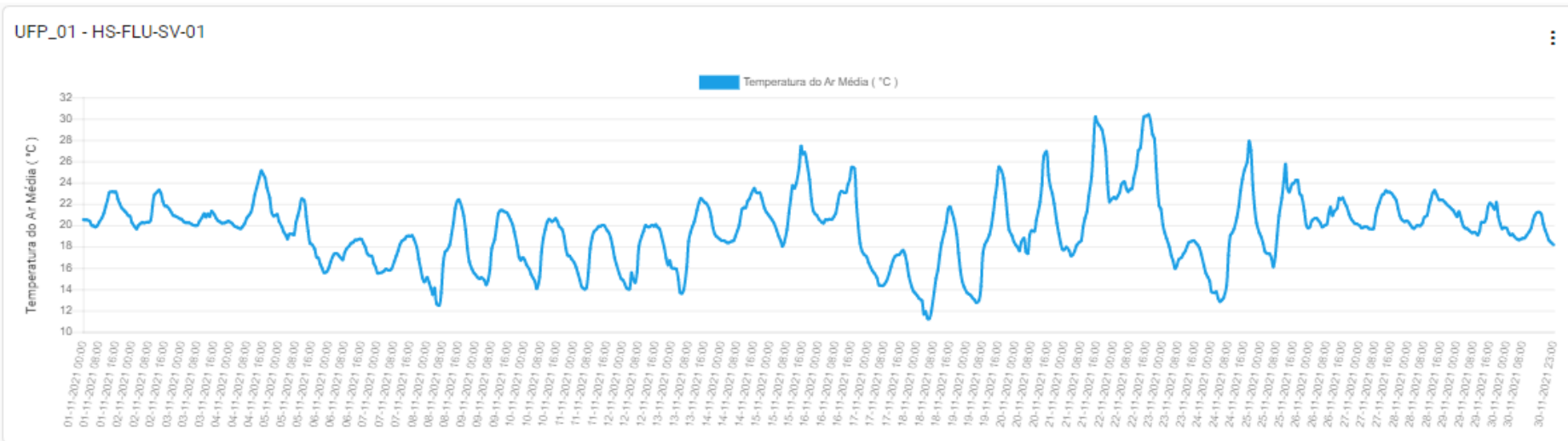


Gráfico 15 - Temperatura média do ar (°C) na Estação de Santa Vitória do Palmar

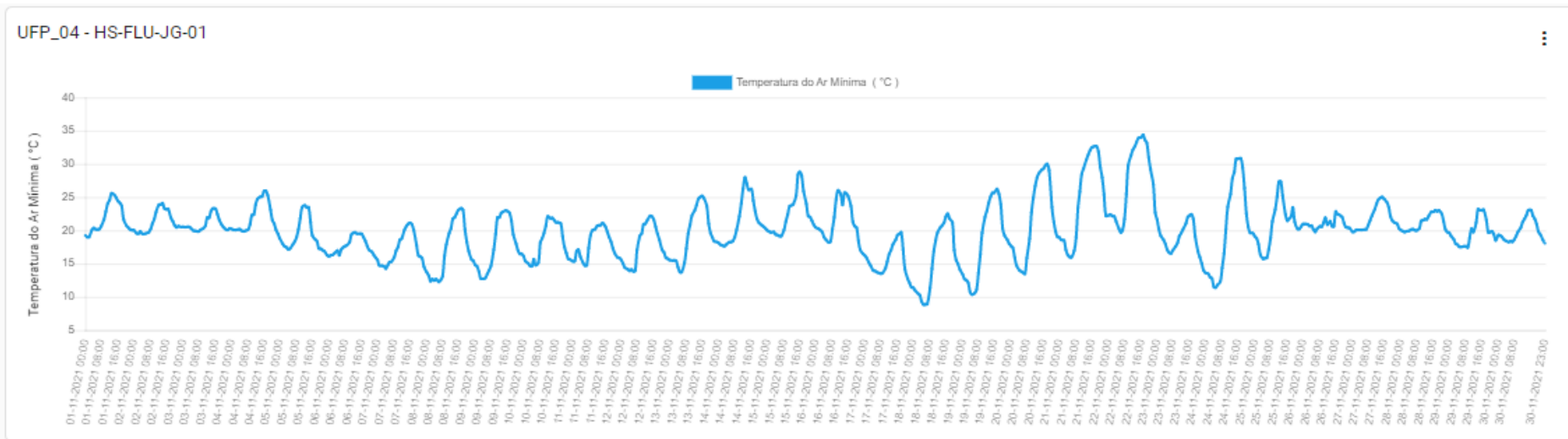


Gráfico 16 - Temperatura média do ar (°C) na Estação de Jaguarão.

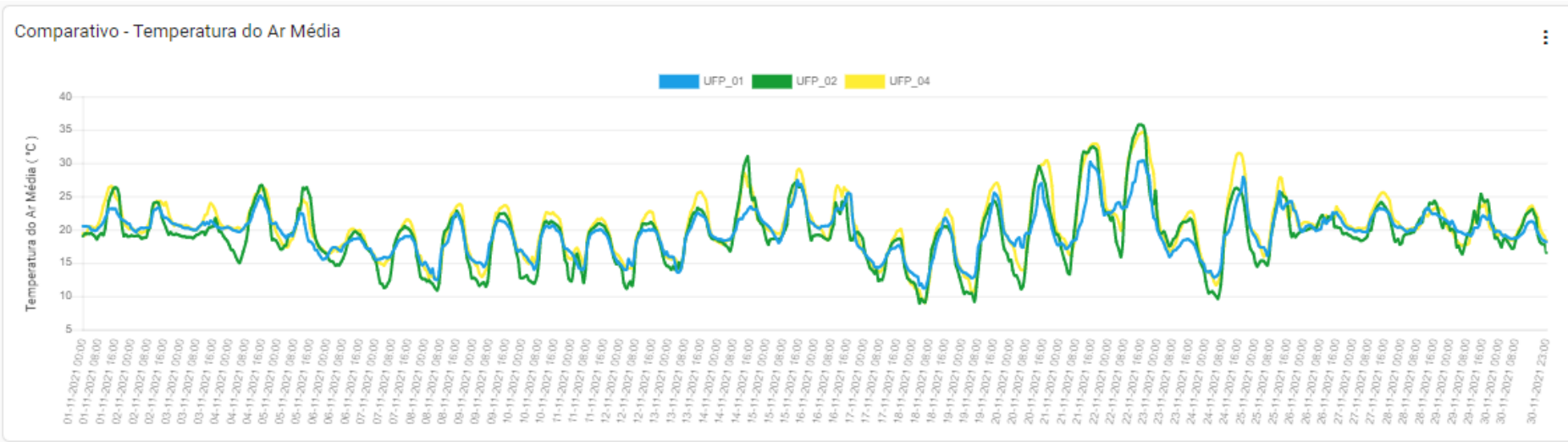


Gráfico 17 – Temperatura média do Ar (°C) comparativa nas Estações supracitadas:

Santa Vitória do Palmar (UFP\_01 - Azul)

Santa Isabel do Sul (UFP\_02 - Verde)

Jaguarão (UFP\_04 - Amarelo)

# Dados de qualidade da água – Laboratório de Águas e Efluentes da ALM

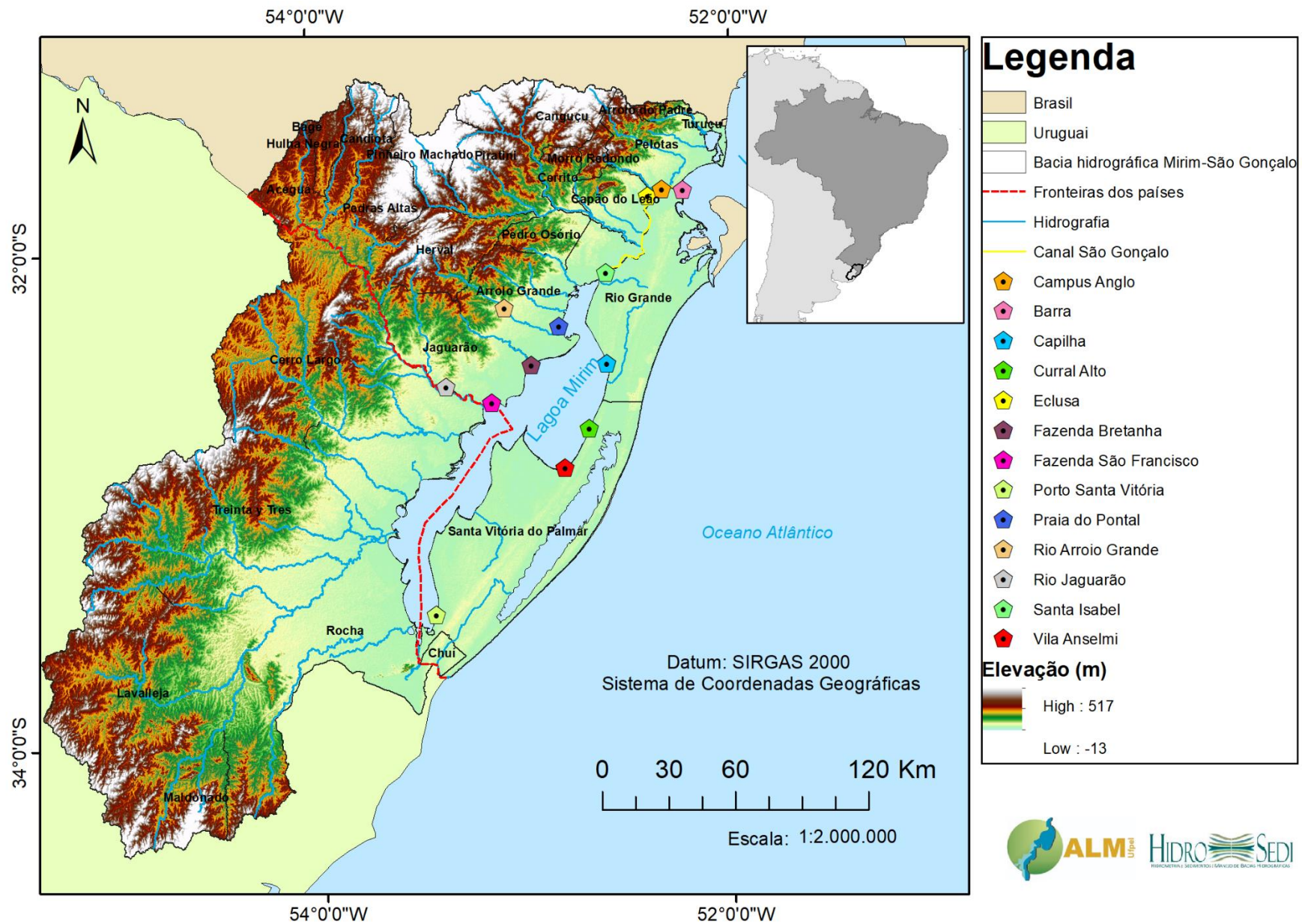
Período: Novembro de 2021

	pH(in situ)	Temperatura	Condutividade	Fósforo Total	Nitrogênio Total Kjeldal	Coliformes Termotolerantes	Matéria Orgânica	Demanda Bioquímica de Oxigênio	Oxigênio Dissolvido	Turbidez	Sólidos Totais	Clorofila a	
LOCAL	pH(in situ)	T	condut	P	N	COLIFORMES	MO	DBO	OD	TURB	ST	Clorofila a	DATA
UNIDADE	-	°C	uS/cm2	mg P.L-	mg N.L-1	NMP/100mL	mg O2.L-1	mg O2.L-1	mg O2.L-1	UNT	mg.L-1	µg/L	
Santa Isabel	7,00	23,3	138,0	1,63	NR	17,0	5,54	1,25	6,88	44,90	149,50	NR	22/11/2021
Eclusa	8,10	23,6	118,0		NR	33,0	6,18	2,08	7,12	60,20	190,00	NR	
ANGLO	7,80	24,4	140,00		NR	160000,0	6,32	4,73	5,91	46,60	195,00	NR	24/11/2021
Barra	8,10	25,6	565,00		NR	1100,0	5,20	1,26	6,78	46,40	349,00	2,79	
Praia do Pontal	6,60	26,0	161,0	0,61	0,21	4,5	5,10	0,76	6,97	45,70	169,50	NR	
Fzda Bretanha	7,30	26,7	120,0	0,51	0,18	13,0	5,40	1,42	7,24	54,20	174,00	1,60	
Rio Jaguarão	7,80	28,6	174	0,2	0,14	33,0	6,00	1,47	6,78	16,50	135,00	4,81	22/11/2021
Fzda São Francisco	7,50	28,0	97	0,92	0,19	7,8	6,50	2,34	7,69	42,80	170,00	4,13	
Rio Arroio Grande	6,60	25,8	140	ND	0,08	49,0	2,25	1,58	5,77	49,60	113,50	NR	
Capilha	6,40	21,8	251	1,20	NR	34,0	7,60	1,18	6,92	39,80	173,00	4,50	
Curral Alto	6,40	21,4	140	1,50	NR	17,0	6,52	1,66	6,83	66,70	193,00	3,16	
Vila Anselmi	6,20	23,2	96,0	2,51	NR	ND	4,31	0,61	6,73	38,30	145,00	2,44	23/11/2021
Porto Santa Vitória	7,40	22,7	117,0	1,2	NR	2,0	6,52	0,22	6,39	39,60	155,50	NR	

ND	Não Detectado
NR	Não Realizado
	Abaixo do limite de detecção do método

Responsável Técnica: Marília Guidotti Corrêa – CRQ 05101223





Mapa de localização dos pontos de coleta de água na bacia hidrográfica Mirim-São Gonçalo.